



AFTERNOON CALL

By Strategy Research

DAOL SEC

8 November 2024



แนวโน้มตลาดหุ้นบ่าย

ตลาดหุ้นไทยช่วงเช้ามีทิศทางผันผวน หลังจากวานนี้พลิกฟื้นตัวกลับขึ้นมาอีกครั้ง รวมถึงช่วงเช้าเปิดตลาดดัชนียืนบวกร านรับเฟดประกาศลดอัตราบ.ลงอีก 0.25% ส่งผลให้มีแรงซื้อจากหุ้นในกลุ่มแบงก์-ไฟแนนซ์ แต่ยังไม่สามารถสร้าง High จากวานนี้ได้ พร้อมกับเผชิญแรงขายจากหุ้นในกลุ่ม Big Cap นำโดย DELTA (หลังตลก.เดือน P/E พุ่งเกือบ 100 เท่า) , BH, ADVANC, SCC อย่างไรก็ตามมีประเด็นที่น่าติดตาม ไม่ว่าจะเป็นการประกาศงบ บจ. Q3/67 และการประชุมสภาประชาชนแห่งชาติจีน ที่จะออกมาตรการกระตุ้นเศรษฐกิจเพิ่มเติมหรือไม่ แนวโน้มบ่ายคาดมีทิศทาง “ทรงตัว-ซึมลง”



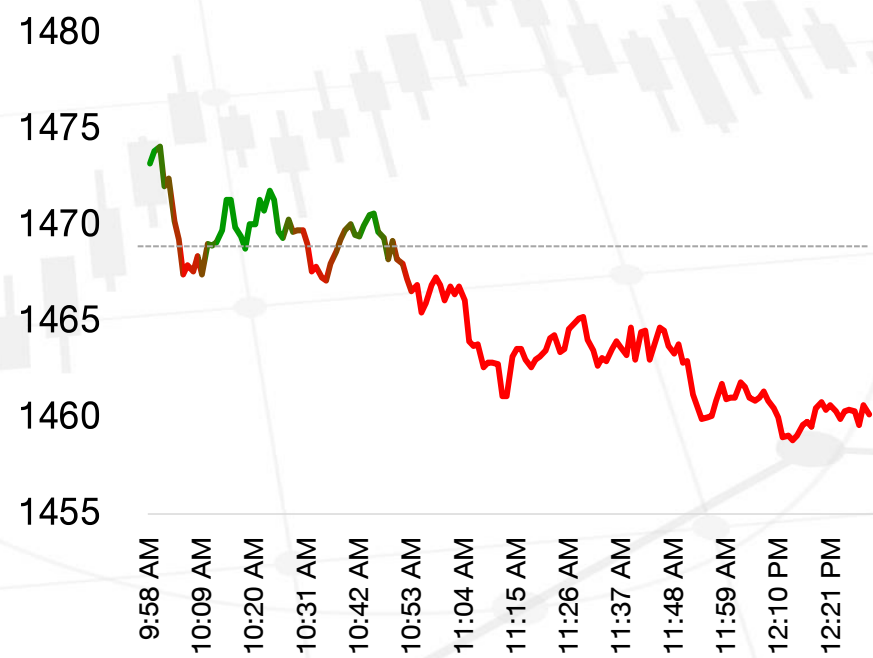
ข่าวเด่นวันนี้

- ญี่ปุ่นเผยแพร่การใช้จ่ายภาคครัวเรือนเดือนก.ย.ลดลง 1.1% เป็นเดือนที่ 2 ติดต่อกัน เนื่องจากราคาที่สูงขึ้นทำให้การใช้จ่ายของผู้บริโภคลดลง ส่งผลกระทบต่อแผนการของ BOJ ในการปรับขึ้นอัตราบ.
- กทพ.เปิดเฮียริง 3 ทางเลือกค่าไฟงวด ม.ค.-เม.ย.68 ในช่วง 4.18-5.49 บ./หน่วย
- BTS “เทนเดอร์ฯ” RABBIT ดันถือสัดส่วน 65.35% พาก ROCTEC เข้าทำคำเสนอซื้อเพิ่มเป็น 63.23% ของจำนวนหุ้นที่ออกและจำหน่ายแล้วทั้งหมด พร้อมเปลี่ยนสถานะ “แสบิทฯ-รีอคเทคฯ” เป็นบริษัทย่อย

SET ปิดภาคเช้า



1460.20 -9.52(-0.65%)



แนวรับ	แนวต้าน
1448-1454	1464-1470

Disclaimer: บทวิเคราะห์ฉบับนี้จัดทำขึ้นโดยบริษัทหลักทรัพย์ ดาโอ (ประเทศไทย) จำกัด (มหาชน) มีวัตถุประสงค์เพื่อนำเสนอและเผยแพร่บทวิเคราะห์ให้เป็นข้อมูลประกอบการตัดสินใจของนักลงทุนทั่วไป โดยจัดทำขึ้นบนพื้นฐานของข้อมูลที่ได้เปิดเผยต่อสาธารณชนอันเชื่อถือได้ และไม่ได้มีเจตนาเชิญชวนหรือชี้แนะให้ซื้อหรือขายหลักทรัพย์แต่อย่างใด ดังนั้นบริษัทหลักทรัพย์ ดาโอ (ประเทศไทย) จำกัด (มหาชน) จะไม่รับผิดชอบต่อความเสียหายใดๆ ที่เกิดขึ้นจากการใช้บทวิเคราะห์ฉบับนี้ทั้งทางตรงและทางอ้อม และขอให้นักลงทุนใช้ดุลพินิจพิจารณาอย่างรอบคอบก่อนการตัดสินใจลงทุน