



# AFTERNOON CALL

By Strategy Research

# DAOL SEC

20 November 2024



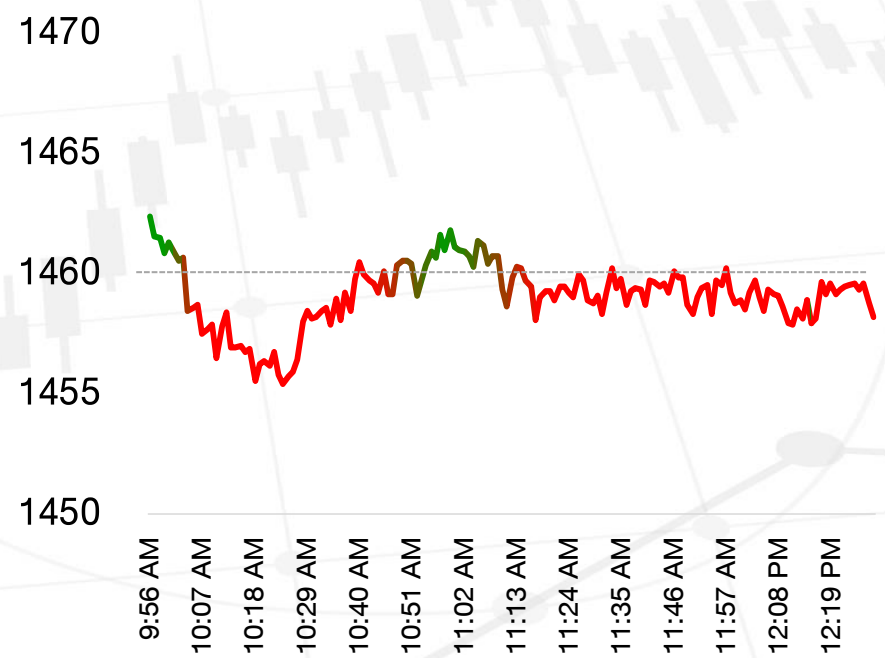
## แนวโน้มตลาดหุ้นบ่าย

ตลาดหุ้นไทยช่วงเช้ามืดทิศทางชะลอลงในกรอบแคบ จากความวิตกกังวลต่อสถานการณ์ตึงเครียดสงครามรัสเซีย-ยูเครน ขณะเดียวกันจับผลประกอบการ Nvidia ผู้ผลิตชิปปัญญาประดิษฐ์ (AI) รายใหญ่ของสหรัฐวันนี้ เพื่อประเมินแนวโน้มอุปสงค์ชิป AI ขณะที่เช้านี้ญี่ปุ่นเผยส่งออกสูงกว่าคาดในเดือนต.ค. แต่แนวโน้มอาจถูกระงับจากมาตรการภาษีทรมป์ ... จากภาพการชะลอลงในช่วงเช้า มุมมองในเชิงเทคนิค ภาพการขึ้นแรงวานนี้ ติด Downtrend (1472) ส่งผลให้เกิดการชะลอลงมาปิด Gap ที่เปิดไว้จากวานนี้ ภาพของการลงนั้นตราบไดยีน 1450 ได้ยังให้น้ำหนัก Sideway หากหลุดจะเป็นการเปิด Downside คาดลงมาทดสอบ 1435 ได้ แนวโน้มบ่ายคาดทิศทางแกว่งตัวออกข้าง-ซึมลง

## SET ปิดภาคเช้า



1456.88 -3.23 (-0.22%)



แนวรับ	แนวต้าน
1450-1453	1458-1461



## ข่าวเด่นวันนี้

- ญี่ปุ่นเผยส่งออกเดือนต.ค. พุ่งขึ้น 3.1% แข็งแกร่งกว่าที่ตลาดคาดการณ์ว่าจะเพิ่มขึ้น 2.2% และฟื้นตัวขึ้นหลังจากที่หดตัว 1.7% ในเดือนก.ย. แต่แนวโน้มอาจถูกระงับจากมาตรการภาษีทรมป์
- ธนาคารกลางจีนประกาศคงอัตราดอกเบี้ย LPR ประเภท 1 ปี เอาไว้ที่ 3.1% และ 5 ปี ที่ระดับ 3.6% ตามคาด

**Disclaimer:** บทวิเคราะห์ฉบับนี้จัดทำขึ้นโดยบริษัทหลักทรัพย์ ดาโอ (ประเทศไทย) จำกัด (มหาชน) มีวัตถุประสงค์เพื่อนำเสนอและเผยแพร่บทวิเคราะห์ให้เป็นข้อมูลประกอบการตัดสินใจของนักลงทุนทั่วไป โดยจัดทำขึ้นบนพื้นฐานของข้อมูลที่ได้เปิดเผยต่อสาธารณชนอันเชื่อถือได้ และไม่ได้มีเจตนาเชิญชวนหรือชี้แนะให้ซื้อหรือขายหลักทรัพย์แต่อย่างใด ดังนั้นบริษัทหลักทรัพย์ ดาโอ (ประเทศไทย) จำกัด (มหาชน) จะไม่รับผิดชอบต่อความเสียหายใดๆ ที่เกิดขึ้นจากการใช้บทวิเคราะห์ฉบับนี้ทั้งทางตรงและทางอ้อม และขอให้นักลงทุนใช้ดุลพินิจพิจารณาอย่างรอบคอบก่อนการตัดสินใจลงทุน