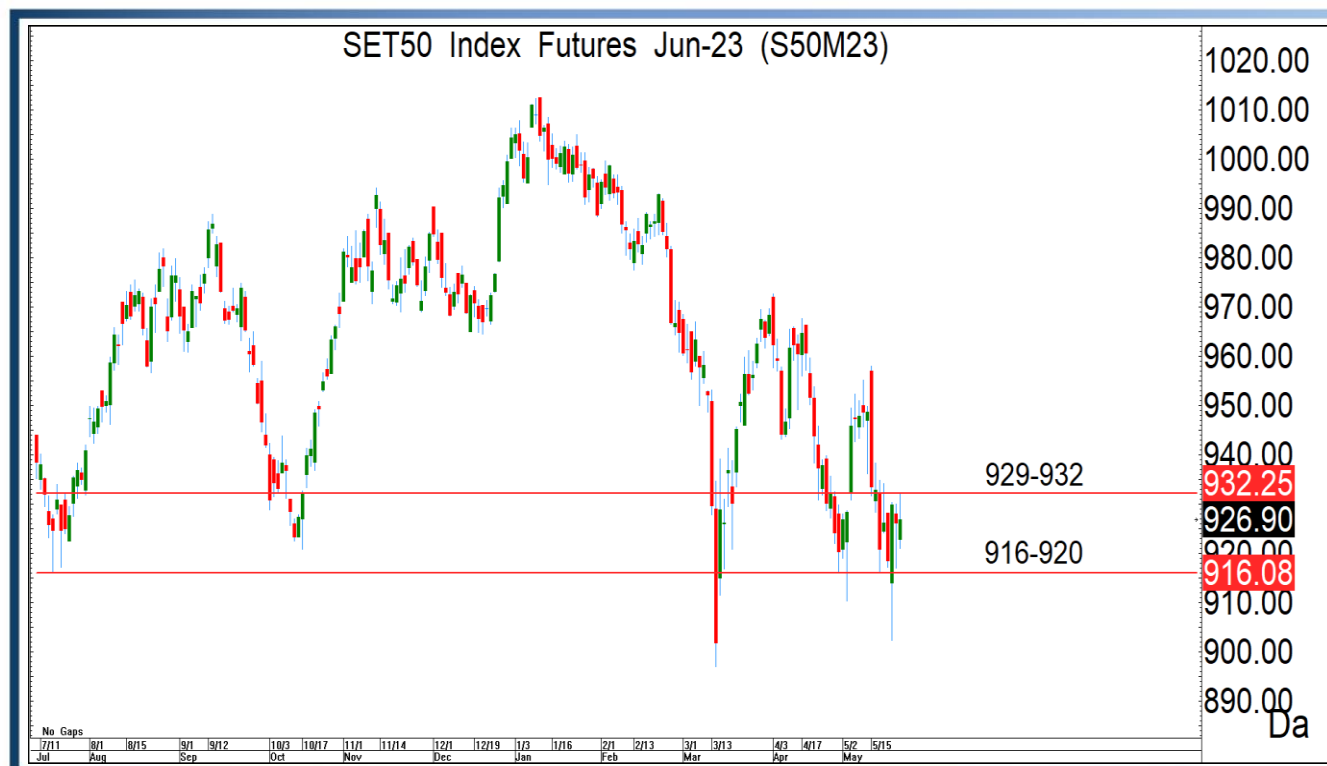


ปิดทำกำไรฝั่ง Long

แนวรับ : 916-920

แนวต้าน : 929-932

Cut : 934



SET50 Index Futures

	SET50	S50M23	S50U23
Close	929.22	926.90	924.20
Chg	-0.2	0.7	1.0
OI		513,144	70,220
Theoretical	-	929.04	928.57
Basis	-	-2.32	-5.02
Prem/Disc	-	-2.14	-4.37

Analyst : Piyatat Pasommanatsakul (Reg. no. 081741)

ทิศทางหลัก: Sideway

Short-Term View

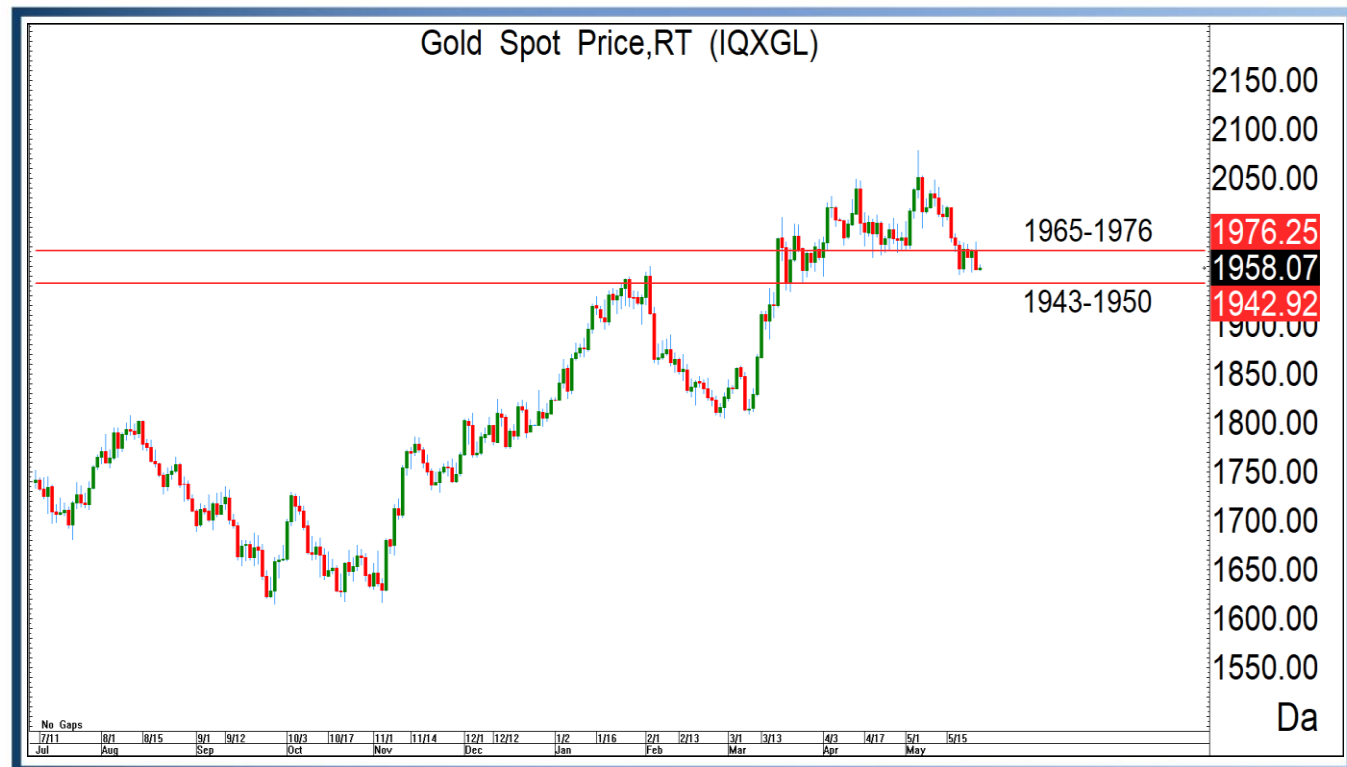
- **ผู้เล่นขา Long:** ปิดทำกำไรฝั่ง Long และ Wait & See
- **ผู้เล่นขา Short:** สำหรับคนที่สามารถเล่นเร็วและรับความเสี่ยงได้ หลังปิด Long แล้วพิจารณา Trading Short โดยประเมินแนวรับ หรือระยะการลงในวันที่ยังมีบริเวณ 916-920 จุดใน S50M23 ส่วนแนวต้านอยู่ที่ 929-932 จุด เป็นการ Sideway ในกรอบ

Short on Strength

แนวรับ : 1943-1950

แนวต้าน : 1965-1976

Cut : 1980



ทิศทางหลัก: Sideway-Sideway down

- ผู้เล่น Long: Wait & See
- ผู้เล่น Short: เน้นการ Short on Strength หรือจะถือสถานะ Short ที่มีต่อ ภายใต้เงื่อนไขที่ราคาทองคำ Gold Spot ยังไม่สามารถกลับมาขึ้นเหนือแนวต้านโซน 1965-1976 ส่วนแนวรับอยู่ที่ 1943-1950

Weekly Key Event

- 23 May 23: US New Home Sales MoM (IU.ย.)
- 24 May 23: US FOMC Meeting Minutes
- 25 May 23: US Initial Jobless Claims
- 25 May 23: US GDP Annualized QoQ
- Pending Event: Russia-Ukraine Meeting

Analyst : Piyatat Pasommanatsakul (Reg. no. 081741)