



AFTERNOON CALL

By Strategy Research

DAOL SEC

1 April 2025



แนวโน้มตลาดหุ้นบ่าย

ตลาดหุ้นไทยช่วงเช้ามืดทิศทางสดใส พื้ตัวได้ค่อนข้างแรง สอดคล้องกับตลาดรอบภูมิภาค ได้แรงหนุนจากดัชนี PMI จีนเดือนมี.ค.โตแข็งแกร่งสุดในรอบ 4 เดือน และราคาน้ำมันที่ปรับตัวขึ้น หลังทรัมป์ ู่เก็บภาษี 25-50% กับผู้ซื้อน้ำมันกับรัสเซีย หลังยุติสงครามยูเครนโมได้ข้อสรุป รวมถึงบูโอมติอิหร่าน หากไม่ยอมบรรลุข้อตกลงโครงการนิวเคลียร์ และประเด็นมาตรการภาษีตอบโต้สหรัฐยังคงจับตาคววันที่ 2 เม.ย.นี้ ขณะที่ปัจจัยภายในจากสถานการณ์แผ่นดินไหวเริ่มคลี่คลายลดแรงงายจากการตื่นตระหนก...จากภาพการฟื้นตัวช่วงเช้าสามารถติดขึ้นมาปิด Gap ที่เปิดไว้จากวานนี้ (1173) คงต้องลุ้นให้ดัชนีกลับขึ้นไปยืน 1180 ให้ได้ เพื่อปิดระยะทางลง จากความแรงช่วงเช้าทำให้ upside บ่ายเริ่มจำกัด แต่เชื่อว่ายังมีความผันผวนในเชิงบวก



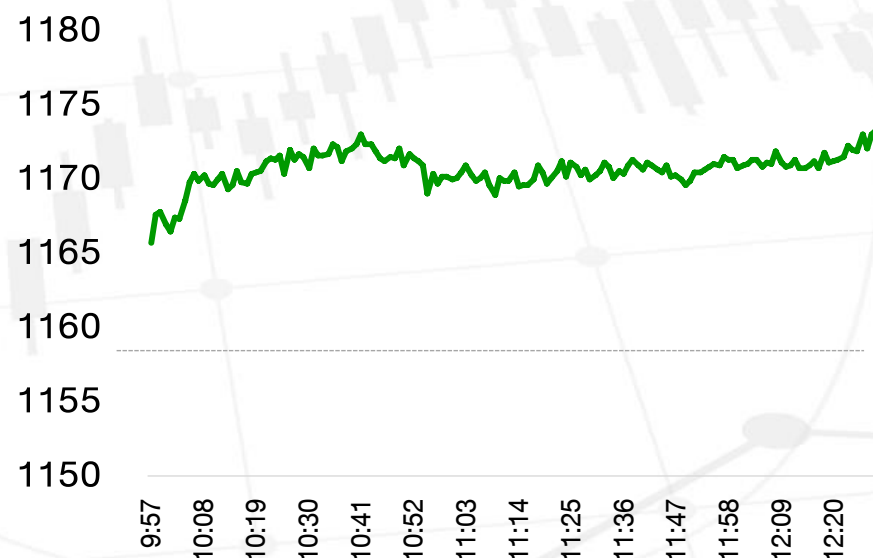
ข่าวเด่นวันนี้

- จีน : ไชซินเผยดัชนี PMI ภาคการผลิตจีนเดือนมี.ค.แตะ 51.2 จาก 50.8 ในเดือนก.ค. โตแกร่งสุดในรอบ 4 เดือนได้แรงหนุนจากอุปสงค์ที่แข็งแกร่งขึ้น และคำสั่งซื้อเพื่อการส่งออกที่ปรับตัวสูงขึ้น
- ญี่ปุ่น : ดัชนี PMI ภาคการผลิตขึ้นสุดท้ายจาก au Jibun Bank เดือนมี.ค. ปรับตัวลงอยู่ที่ 48.4 จาก 49.0 ในเดือนก.พ. นับเป็นเดือนที่ 9 ติดต่อกัน ต่ำสุดรอบ 12 เดือน ซึ่ตีมานด์ยังชะงัก
- กรม.เคาะปรับลดค่าไฟงวดใหม่ เดือน พ.ค.-ส.ค.ลงเหลือ 3.99 บาท/หน่วย

SET ปิดภาคเช้า



1173.83 +15.74(+1.36%)



แนวรับ	แนวต้าน
1167-1170	1177-1180

Disclaimer: บทวิเคราะห์ฉบับนี้จัดทำขึ้นโดยบริษัทหลักทรัพย์ ดาโอ (ประเทศไทย) จำกัด (มหาชน) มีวัตถุประสงค์เพื่อนำเสนอและเผยแพร่บทวิเคราะห์ให้เป็นข้อมูลประกอบการตัดสินใจของนักลงทุนทั่วไป โดยจัดทำขึ้นบนพื้นฐานของข้อมูลที่ได้เปิดเผยต่อสาธารณชนอันเชื่อถือได้ และมีได้มีเจตนาเชิญชวนหรือชี้แนะให้ซื้อหรือขายหลักทรัพย์แต่อย่างใด ดังนั้นบริษัทหลักทรัพย์ ดาโอ (ประเทศไทย) จำกัด (มหาชน) จะไม่รับผิดชอบต่อความเสียหายใดๆ ที่เกิดขึ้นจากการใช้บทวิเคราะห์ฉบับนี้ทั้งทางตรงและทางอ้อม และขอให้นักลงทุนใช้ดุลพินิจพิจารณาอย่างรอบคอบก่อนการตัดสินใจลงทุน