

DAOL Weekly Strategy

16-20 Dec 2024

ฝ่ายวิเคราะห์กลยุทธ์การลงทุนหลักทรัพย์

เบอร์โทรศัพท์ : 02-351-1801

โดย : มงคล พ่วงเกตุรา (ต่อ 5450), พรรณนภา เหมะสุรัตน์ (ต่อ 5451)

“ จับตาประชุม Fed และจีน+ไทย จะเห็นมาตรการเศรษฐกิจใดออกมา ”

ประเด็นวิเคราะห์วันนี้

- สมว.คลังกำลังศึกษาปฏิรูปโครงสร้างภาษี กระทบอะไรบ้าง?
- FTSE SET index จะ rebalance
- SET 50/SET 100 ตัวไหนหลุดตัวไหนเข้า
- Fed เริ่มประชุม 17-18 ธ.ค. จะออกทางใด
- พอร์ตปรับไปแล้วรอจังหวะเข้าใหม่ตรงไหน?

SET Impact Gain	Impact	Trade	Change	%Chg	Volume	Value
IVL	0.4500	27.00	1.00	3.85	406498	1093279
BEM	0.3075	7.60	0.25	3.40	1698616	1290897
KBANK	0.2850	158.00	1.50	0.96	127127	2000150
SCB	0.2700	118.50	1.00	0.85	50962	600495
BTS	0.2600	5.90	0.20	3.51	979541	578694
VGI	0.1920	2.92	0.12	4.29	3070464	902235
CPALL	0.1825	62.50	0.25	0.40	149318	933282
BANPU	0.1620	5.90	0.20	3.51	915016	531669
BAY	0.1475	23.25	0.25	1.00	504	1264
CCET	0.1260	9.55	0.15	1.60	1234250	1178826
EA	0.1230	4.04	0.41	11.29	6854122	2823388
KTB	0.1130	21.30	0.10	0.47	232163	493536
JAS	0.0966	2.40	0.14	6.19	1609186	383715
AXTRART	0.0760	13.10	0.40	3.15	3501	4552
ITC	0.0720	21.50	0.30	1.42	54459	117197
HMPRO	0.0530	9.75	0.05	0.52	175327	170030
KTC	0.0525	48.75	0.25	0.52	10723	51974
MTC	0.0425	50.00	0.25	0.50	31881	158687
AAI	0.0425	5.95	0.25	4.39	94281	55749
TCAP	0.0400	50.00	0.50	1.01	12361	61498
CKP	0.0396	3.28	0.06	1.86	9648	3134
FPT	0.0380	11.60	0.20	1.75	448	513
JMT	0.0360	19.10	0.30	1.60	83166	157518
RCL	0.0350	28.50	0.50	1.79	18557	52806
SYNEX	0.0350	14.80	0.50	3.50	19312	28425
TISCO	0.0300	97.50	0.50	0.52	17044	165752
SHR	0.0290	2.52	0.10	4.13	199886	49872
CIMBT	0.0281	0.48	0.01	2.13	10129	478
SDC	0.0279	0.05	0.01	25.00	46277	208
FTREIT	0.0270	10.60	0.10	0.95	14004	14722

mai Impact Gain	Impact	Trade	Change	%Chg	Volume	Value
PSG	0.6803	0.50	0.01	2.04	222652	10929
FSMART	0.3160	8.40	0.40	5.00	81902	67508
KLINIQ	0.1725	32.00	0.75	2.40	2616	8338
MAGURO	0.0780	21.50	0.60	2.87	25199	54127
UREKA	0.0570	0.79	0.03	3.95	235627	18365
HL	0.0560	11.20	0.20	1.82	1508	1660
JAK	0.0510	1.30	0.15	13.04	787	101
MGI	0.0440	10.40	0.20	1.96	4322	4465
JPARK	0.0420	6.35	0.10	1.60	21259	13457
BVG	0.0376	2.86	0.08	2.88	605	167
CIG	0.0378	0.05	0.01	25.00	89523	425
SFT	0.0276	3.06	0.06	2.00	497	150
KCC	0.0260	2.28	0.04	1.79	848	194
ADB	0.0228	1.02	0.03	3.03	13352	1323
LTS	0.0220	17.20	0.10	0.58	29628	50101
UBIS	0.0180	1.69	0.06	3.68	387	64
SONIC	0.0176	1.72	0.02	1.18	20270	3474
MPJ	0.0168	3.94	0.08	2.07	15061	5879
CHIC	0.0142	0.48	0.01	2.13	152	7
BM	0.0128	3.14	0.02	0.64	19094	5980
LDC	0.0126	0.53	0.02	3.92	2914	153
HARN	0.0122	2.12	0.02	0.95	364	77
UKEM	0.0122	0.65	0.01	1.56	2255	144
SEI	0.0108	4.10	0.06	1.49	18296	7581
CPANEL	0.0102	3.70	0.06	1.65	207	76
GTB	0.0100	0.73	0.01	1.39	1818	133
TBN	0.0100	7.50	0.10	1.35	1748	1292
PLT	0.0100	0.75	0.01	1.35	7271	546
FLOYD	0.0094	0.79	0.02	2.60	1686	131
TPS	0.0088	2.88	0.02	0.70	2799	798

SET Impact Loss	Impact	Trade	Change	%Chg	Volume	Value
DELTA	-4.0400	151.50	-4.00	-2.57	249476	3784033
GULF	-1.1875	61.25	-1.25	-2.00	192331	1188187
BDMS	-0.5120	24.50	-0.40	-1.61	459075	1131603
CPAXT	-0.4200	34.75	-0.50	-1.42	34181	119533
BH	-0.3300	193.00	-5.50	-2.77	98487	1900008
PTTEP	-0.3200	122.00	-1.00	-0.81	66531	812636
AOT	-0.2875	61.25	-0.25	-0.41	72404	443489
TRUE	-0.2790	11.80	-0.10	-0.84	895499	1052490
CPN	-0.2700	57.50	-0.75	-1.29	154124	884351
AWC	-0.2064	3.58	-0.08	-2.19	478817	172693
SCC	-0.2000	174.00	-2.00	-1.14	22059	386623
INTUCH	-0.1950	99.25	-0.75	-0.75	82206	813435
TOP	-0.1800	36.25	-1.00	-2.68	108354	397761
WHA	-0.1815	5.45	-0.15	-2.68	516757	285852
BIC	-0.1600	24.00	-0.50	-2.04	31555	76548
TTB	-0.1572	1.85	-0.02	-1.07	1556517	289200
BBL	-0.1500	150.00	-1.00	-0.66	56362	849666
VAYU1	-0.1210	10.00	-0.10	-0.99	7259	7263
CRC	-0.1225	33.50	-0.25	-0.74	45770	154281
JTS	-0.1200	65.50	-2.00	-2.96	5244	34607
GPSC	-0.1150	42.25	-0.50	-1.17	50138	211627
VIBHA	-0.1100	2.00	-0.10	-4.76	52507	10541
MEGA	-0.1050	33.25	-1.50	-4.32	15860	53340
STA	-0.0960	17.90	-0.80	-4.28	129565	234236
COM7	-0.0950	27.00	-0.50	-1.82	65599	177662
TLI	-0.0920	10.70	-0.10	-0.93	28190	30143
RATCH	-0.0900	31.50	-0.50	-1.56	21015	66471
GLOBAL	-0.0840	15.70	-0.20	-1.26	31242	49330
SISB	-0.0800	29.50	-1.00	-3.28	16449	48737
EGCO	-0.0800	121.50	-2.00	-1.62	5639	69023

mai Impact Loss	Impact	Trade	Change	%Chg	Volume	Value
NEWS	-1.9223	0.01	-0.01	-50.00	253979	275
BBIK	-0.2625	41.25	-1.25	-2.94	4021	16866
MEB	-0.1550	26.50	-0.50	-1.85	2308	6170
TNH	-0.1425	37.00	-0.75	-1.99	10	37
GTV	-0.1374	0.12	-0.01	-7.69	14243	184
BTC	-0.1131	0.66	-0.01	-1.49	110002	7265
NETBAY	-0.1050	17.70	-0.50	-2.75	10928	19491
ALPHAX	-0.0973	0.61	-0.01	-1.61	15556	949
AU	-0.0850	10.90	-0.10	-0.91	26249	28425
JKCH	-0.0816	0.02	-0.01	-33.33	279098	559
MORE	-0.0751	0.04	-0.01	-20.00	6657	29
SAAM	-0.0620	5.70	-0.20	-3.39	429	248
JUBILE	-0.0540	11.60	-0.30	-2.52	102	119
EURO	-0.0512	4.82	-0.16	-3.21	494	239
AF	-0.0501	0.63	-0.03	-4.55	655	42
PRI	-0.0510	8.40	-0.15	-1.75	4201	3561
IVF	-0.0460	1.86	-0.10	-5.10	552499	107273
SENX	-0.0440	0.33	-0.01	-2.94	1981	66
EFORL	-0.0419	0.29	-0.01	-3.33	63770	66
HEALTH	-0.0396	0.81	-0.09	-10.00	59723	4984
STOWER	-0.0387	0.06	-0.01	-14.29	573	4
TNP	-0.0336	3.40	-0.04	-1.16	5514	1871
TITLE	-0.0328	4.06	-0.04	-0.98	520	212
KTMS	-0.0310	2.16	-0.10	-4.42	1710	374
MTW	-0.0284	1.18	-0.04	-3.28	2693	326
DV8	-0.0276	0.52	-0.02	-3.70	13843	716
BE8	-0.0280	13.30	-0.10	-0.75	14947	20098
24CS	-0.0270	3.00	-0.06	-1.96	5045	1512
ARROW	-0.0270	5.50	-0.10	-1.79	309	171
BIS	-0.0264	3.18	-0.08	-2.45	3055	981



SET	1431.67	-8.22	-0.57 %	Vol	Proj.	0.001439.89-100.00 %	17:03					
GAP:												
B.Vol		SET	Index	O.Vol	Avg.	45.83	%Buy	51.32	%Sell	48.68		
		Bid	Ask		Open	1435.31	Volume	8798263	%B-S	2.64		
					High	1438.67	Vol5D	9175938	Value	40324876		
					Low	1429.68	Mktcap	17832347	%Mcap	100.00		
					Prev	1439.89	BVPS	N/A	P/BV	1.43		
					%Swing	0.62	EPS	N/A	P/E	19.76		
%B_Vol	%	%	%O_Vol	Impact	-8.220	DPS	N/A	Yield(%)	3.16			
SET	1431.67	-8.22	-0.57 %	40324.87 MB	Gain	188	Lose	281	Unch	192	P/E	19.76

USA	Symbol	Last	Change	%Chg	Prev	Open	High	Low	Time
DowJones	_DJA	43828.06	-86.06	-0.20	43914.12	43929.15	44054.23	43790.48	4:48
NASDAQ	_NDX	19926.72	+23.88	+0.12	19902.84	19995.20	20061.65	19817.47	5:03
S&P500	_SP500	6051.09	-0.16	+0.00	6051.25	6068.17	6078.58	6035.77	5:32
Canada	_TSX	25274.30	-136.41	-0.54	25410.71	25403.58	25403.58	25216.42	5:03
Australia	_XAO	8550.30	-36.60	-0.43	8586.90	8586.90	8586.90	8520.00	12:54
Japan	_Nikkei	39470.44	-378.70	-0.95	39849.14	39624.05	39734.99	39247.41	13:45
Korea	_KOSPI	2494.46	+12.34	+0.50	2482.12	2473.75	2500.32	2470.24	16:05
Taiwan	_TAIEX	23020.48	-26.32	-0.11	23046.80	23002.37	23097.52	22920.84	12:33
Hong Kong	_HSI	19971.24	-425.81	-2.09	20397.05	20238.21	20238.21	19927.27	15:08
Singapore	_STI	3810.35	+1.08	+0.03	3809.27	3805.41	3821.16	3797.95	16:20
Malaysia	_FBKLCI	1608.75	+6.67	+0.42	1602.08	1603.86	1611.98	1603.74	15:59
China	_SSEC	3391.88	-69.62	-2.01	3461.50	3442.93	3442.93	3390.75	14:00
Philippines	_PSE	6616.51	-24.84	-0.37	6641.35	6631.61	6633.60	6583.61	13:50
Vietnam	_VNI	1262.57	-4.78	-0.38	1267.35	1267.35	1267.35	1260.48	15:02
Indonesia	_JSX	7324.79	-69.45	-0.94	7394.24	7379.85	7399.90	7324.79	16:00
TH: SET Est.	_IQSET	1431.67	-8.22	-0.57	1439.89	1440.12	1443.95	1430.05	16:36
SET	_SET	1431.67	-8.22	-0.57	1439.89	1435.31	1438.67	1429.68	17:03
SET50	_SET50	923.47	-6.53	-0.70	930.00	926.25	928.90	921.69	17:03
SET100	_SET100	1994.99	-13.02	-0.65	2008.01	2000.42	2006.20	1991.46	17:03
SETHD	_SETHD	1174.19	-3.16	-0.27	1177.35	1173.72	1179.12	1171.61	17:03
MAI	_MAI	317.37	-2.68	-0.84	320.05	317.98	320.78	316.10	17:03
India	_SENSEX	82133.12	+843.16	+1.04	81289.96	81212.45	82213.92	80082.82	17:00
Russia	_RTSI	756.93	+1.54	+0.20	755.39	751.20	757.60	747.55	1:00
Germany	_DAX	20405.92	-20.35	-0.10	20426.27	20450.96	20522.82	20367.12	0:00
France	_CAC40	7409.57	-11.37	-0.15	7420.94	7408.16	7460.61	7388.60	0:05
UK	_FTSE	8300.33	-11.43	-0.14	8311.76	8311.76	8331.85	8282.40	23:35
Italy	_FTMIB	34888.66	+31.29	+0.09	34857.37	34906.79	35007.21	34821.23	23:35
Spain	_IBEX	11752.10	-12.70	-0.11	11764.80	11768.20	11857.40	11744.40	0:09
Greece	_GD	1469.32	+5.29	+0.36	1464.03	1464.64	1470.44	1464.64	22:30
Cyprus	_FTASE	3584.43	+11.30	+0.32	3573.13	3575.78	3589.83	3575.44	22:30
	_CSEJ	214.19	-0.41	-0.19	214.60	214.60	214.60	213.45	22:30

17:45	Net	Buy	Sell
Foreign	-484.13	19766.85	20250.97
Institute	162.40	4061.13	3898.73
Proprietary	94.57	2656.91	2562.34
Customer	227.16	13839.99	13612.84

==Thai Stocks in Singapore, Indo & India==

Symbol	Last	Chg	%Chg	Time
Hang Seng: P/E	11.70	↓		
Yield(%)				3.61↑

FX/MM RATES	Last	Change	%Chg	Time
USD Index	106.945	-0.061	-0.06	5:09
FED Fund	4.75	+0.00	+0.00	8:02
BOT Policy	2.25000	+0.00000	+0.00	10:00
BOT Avg.	34.0260	+0.1800	+0.53	18:00
USD/THB	34.0400	+0.1660	+0.49	4:59
EUR/THB	35.7522	+0.2929	+0.83	5:59
GBP/THB	42.9551	+0.0300	+0.07	5:59
JPY/THB	22.1398	-0.0566	-0.25	5:59
CNY/THB	4.6777	+0.0182	+0.39	6:41
BIBOR	SIBOR(US\$)	SIBOR(S\$)	LIBOR(US\$)	
1M	2.29878	3.280	4.96018	
3M	2.39689	3.300	4.85372	
6M	2.44878	0.821	4.68213	
9M	2.21250			
1Y	2.54878	0.812	6.04143	

COMMOD INDEX	Last	Change	%Chg	Time
CCI Index				
LME BASE METALS 3M (US\$/TONNE)				
Aluminium	2604.00			Dec 12
Copper	9152.00			Dec 12
Steel				
Zinc	3095.00			Dec 12
BASE METALS FUTURES				
Steel: HR Coil	675.00			Dec 13
Copper	4.250a	-0.050	-1.19	5:50

GOLD & SILVER	Last	Change	%Chg	Time
THGold 96.5%	43200.00	-200.00	-0.46	16:16
THGold Orn.	43700.00	-200.00	-0.46	16:16
Gold Spot	2649.33a	-33.07	-1.23	4:59
Gold Futures	2786.5a	-31.5	-1.17	5:48
Gold Fixing	2684.35			Dec 12
Silver Spot	30.59a	-0.36	-1.16	5:00
Silver Futures	34.750a	-0.668	-2.14	5:50
Silver Fixing				
Platinum Fut.	936.6			Dec 13
Palladium Fut.	983.00			Dec 13
Baltic Dry Idx	1051	-4	-0.38	5:03
Rubber (TOCOM)	379.60a			17:00
Coal (NewCastle)	130.750s	-1.750	-1.32	6:10
Crude Palm Oil	4994.00s	-7.00	-0.14	17:52
Sugar	20.720s	-0.170	-0.81	6:10
Soybean meal	286.0a	-3.5	-1.21	5:50
Soybean Oil	42.69a	-0.03	-0.07	5:50
Soybean spot onth	988a	-7	-0.70	5:50

INDEX FUT.	Last	Change	%Chg	Time
DowJones	43860.00a	-111.00	-0.25	5:49
NASDAQ100	21766.50a	+109.25	+0.50	5:50
S&P500	4111.60			Dec 7
Hang Seng	19968.00a	-59.00	-0.29	1:59
FTSE100	8301.00			5:00
DAX	20449.00			Dec 13
CAC40	7414.50	-12.50	-0.17	4:00
EuroStoxx50	4974.00			Dec 13
ENERGY FUTURES - ICE				
Crude	71.290s	+1.270	+1.81	6:10
Heating Oil	2.270s	+0.033	+1.48	6:10
Brent	74.490s	+1.080	+1.47	6:10
ICE Brent Idx	72.94			Dec 7

SYMB	OPEN	HIGH	LOW	TRADE	CHANGE	TIME
US2YY	4.202800	4.249000	4.198600	4.246900	0.046200	6:01
US10YY	4.345500	4.406600	4.343500	4.394700	0.049200	6:01
US30YY	4.562300	4.621900	4.559400	4.600300	0.038900	6:01
IQXEUS	1.0470	1.0524	1.0452	1.0503	0.0035	5:59
IQXGBUS	1.2674	1.2681	1.2607	1.2619	-0.0053	5:59
IQXUSJY	152.5510	153.7960	152.4600	153.7400	1.1400	5:59
IQXUSCY	7.2678	7.2813	7.2674	7.2751	0.0072	6:41
IQXUSTB	33.8800	34.1600	33.8400	34.0400	0.1660	4:59
_USDXX	106.970	107.186	106.719	106.945	-0.061	5:09

SYMB	OPEN	HIGH	LOW	TRADE	CHANGE	MCAP	PBV	PERATIO	YLD	RSI(14)	MACD	EMA(10)	EMA(5)...	TIME
SET	1435.31	1438.67	1429.68	1431.67	-8.22	17832347	1.43	19.76	3.16	41.48	-3.071	1441.85	1439.76	17:03
_FBKLCI	1603.86	1611.98	1603.74	1608.75	6.67	N/A	N/A	N/A	N/A					15:59
_JSX	7379.85	7399.90	7324.79	7324.79	-69.45	N/A	N/A	N/A	N/A	48.96	25.897	7349.41	7376.85	16:00
_PSE	6631.61	6633.60	6583.61	6616.51	-24.84	N/A	N/A	N/A	N/A	38.16	-62.997	6682.61	6654.14	13:50
_SSEC	3442.93	3442.93	3390.75	3391.88	-69.62	N/A	N/A	N/A	N/A	54.74	25.291	3398.03	3414.56	14:00

Date	Country	Event	Period	Surv(M)	Prior
13-Dec	CH	New Yuan Loans CNY YTD	Nov	17490.69b	16520.0b
16-Dec	CH	Retail Sales YoY	Nov	5.1%	4.8%
	US	Empire Manufacturing	Dec	5.49	31.20
	US	S&P Global US Manufacturing PMI	Dec P	--	49.7
17-Dec	US	Retail Sales Advance MoM	Nov	0.5%	0.4%
	US	Manufacturing (SIC) Production	Nov	0.4%	-0.5%
18-Dec	JN	Exports YoY	Nov	2.72%	3.10%
	TH	BoT Benchmark Interest Rate	Dec-18	2.2%	2.3%
	EC	CPI YoY	Nov F	2.3%	2.00%
	US	Housing Starts MoM	Nov	2.4%	-3.1%
	US	FOMC Rate Decision	Dec-18	4.27%	4.50%
19-Dec	US	GDP Annualized QoQ	3Q T	2.8%	2.8%
	US	Initial Jobless Claims	Dec-14	--	242k
	US	Existing Home Sales MoM	Nov	1.4%	3.4%
	JN	BOJ Target Rate	Dec-19	0.3%	0.3%
20-Dec	CH	1-Year Loan Prime Rate	Dec-20	3.5%	3.1%
	US	PCE Price Index MoM	Nov	0.2%	0.2%
	US	PCE Price Index YoY	Nov	2.5%	2.3%
	US	Core PCE Price Index MoM	Nov	0.2%	0.3%
	US	Core PCE Price Index YoY	Nov	2.9%	2.8%
	US	U. of Mich. Sentiment	Dec F	--	74.0
23-Dec	TH	Car Sales	Nov	--	37,691
24-Dec	US	New Home Sales MoM	Nov	--	-17.30%
	TH	Customs Exports YoY	Nov	--	14.60%
26-Dec	US	Initial Jobless Claims	Dec-21	--	--
	TH	Mfg Production Index ISIC NSA YoY	Nov	--	-0.91%
27-Dec	JN	Retail Sales YoY	Nov	--	1.6%
	CH	Industrial Profits YoY	Nov	--	-10.00%
	TH	BoT : Thai's Economic Monthly Report	Nov		

ดัชนีฯ มีโอกาสอ่อนตัวลง รอมาตรการเศรษฐกิจ และประชุม FOMC ปลายสัปดาห์ คาดกรอบดัชนีฯ 1420-1450 จุด

16 Dec 24

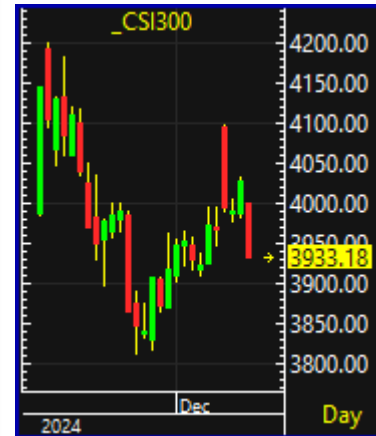
- มาตรการเศรษฐกิจไทย+จีน ยังไม่ช่วยตลาดได้มาก นักลงทุนน่าจะรอดูการประชุม FOMC สัปดาห์นี้ (18) ตลาดจึงมีแนวโน้มที่จะทรงๆ ถึงปรับตัวลดลง ขณะที่นักลงทุนต่างประเทศ มีการขายหุ้นไทยออกมาอย่างต่อเนื่อง ประเมินกรอบดัชนีฯ สัปดาห์นี้ไว้ที่ 1420-1450 จุด
- ตลาดหุ้นสหรัฐฯ ตลาดพันธบัตร เข้าสู่โหมดของการรอประชุม FOMC ทราบผลคืนวันพุธ (ตามเวลาประเทศไทย) ความน่าจะเป็นในการปรับลดดอกเบี้ย 0.25% โดย CME FedWatch Tool อยู่ที่ 96% หากผิดคาด คือไม่ลดดอกเบี้ย จะลบต่อตลาด นอกจากนี้ จะต้องดูสัญญาณการปรับลดดอกเบี้ยครั้งต่อไปด้วย..... เราประเมินตลาดหุ้นส่วนใหญ่จะชะลอการลงทุนก่อนที่จะทราบผลประชุมนี้
- หุ้นที่อิง Tech ทั่วโลก ยังคงได้อานิสงค์จากการสูงขึ้นของหุ้น Tech สหรัฐฯ ที่มีแนวโน้มดี ท่ามกลางทางเลือกที่น้อยลงของนักลงทุน เพราะสินทรัพย์ส่วนใหญ่ ติดอยู่กับความไม่แน่นอนในเรื่อง ดอกเบี้ย-สงคราม-นโยบายการค้าสหรัฐฯ
- ตลาดหุ้นจีน อ่อนตัวลงหลังยังไม่มีมาตรการเศรษฐกิจตัวใหม่ แม้ที่ประชุมจะให้คำมั่นว่าจะกระตุ้นการบริโภคก็ตาม หุ้นที่อิงจีน น่าจะแผ่วลงจากความผิดหวัง แต่คงต้องดูว่า ในเร็วๆนี้ จะมีการประกาศลด RRR หรือไม่ ซึ่งจะเป็นสัญญาณเริ่มในการออกมาตรการรอบใหม่



ดัชนีฯ มีโอกาสอ่อนตัวลง รอมาตรการเศรษฐกิจ และประชุม FOMC ปลายสัปดาห์ คาดกรอบดัชนีฯ 1420-1450 จุด

16 Dec 24

- สัปดาห์นี้มีการประชุมสำคัญที่ต้องให้ความสนใจ คือ การประชุมกนง.(18) คาดว่าจะยังคงอัตราดอกเบี้ยไว้ที่ 2.25% และการประชุม BOJ(19) นักลงทุนส่วนใหญ่คาดว่า BOJ จะยังไม่ปรับขึ้นอัตราดอกเบี้ยในรอบนี้ ยังคงไว้ที่ระดับ 0.25%
- สภาเกาหลีใต้ มีมติถอดถอน "ยุน ซอกยอล" พันตำรวจประธานาธิบดี เราประเมินว่า น่าจะกดดันตลาดหุ้นเกาหลีใต้ ไประยะหนึ่ง และไม่น่าจะมีผลมาถึงตลาดหุ้นอื่นๆ ยกเว้นไต้หวัน ที่จะกลายเป็นทางเลือกของนักลงทุน
- นายพิชัย รมว.คลัง เผยกำลังศึกษาการปฏิรูปโครงสร้างภาษี และล่าสุดในการประชุมกรม.ที่ผ่านมามีได้อนุมัติพ.ร.ก. 2 ฉบับในเรื่องการจัดเก็บภาษีนิติบุคคลขั้นต่ำ 15% ตามแนวทาง GMT ขององค์กร OECD เพื่อใช้หลักการภาษีระดับโลกหวังเพิ่มความสามารถในการแข่งขัน
- 20 ธ.ค. ทาง FTSE SET Index Series จะทำการ rebalance หุ้นคำนวณดัชนีฯ SET Index Series รอบเดือน ธ.ค.24 โดยหุ้นที่เข้าไปใน Large Cap คือ MINT ส่วนหุ้น EA ถูกนำออกจาก Large Cap ไป Mid Cap
- Event สำคัญวันนี้ : คณะผู้เลือกตั้งของสหรัฐฯ จะทำการเลือกประธานาธิบดี (17) ตลาดหลักทรัพย์ประกาศซื้อหุ้นเข้าคำนวณ SET50/SET100 ประชุม FOMC(17-18) ประชุม กนง.(18) ประชุมธนาคารกลางญี่ปุ่น(19) และตัวเลข PCE ของสหรัฐฯ(20)





The Federal Reserve

การประชุมวันที่ 17-18 ธ.ค. 67

- อัตราดอกเบี้ยปัจจุบัน 4.50-4.75%
- คาดการณ์ ลด 0.25%



คณะกรรมการนโยบายการเงิน (กนง.)

การประชุมวันที่ 18 ธ.ค. 67

- อัตราดอกเบี้ยปัจจุบัน 2.25%
- คาดการณ์ คงไว้ที่อัตราเดิม



The Bank of Japan

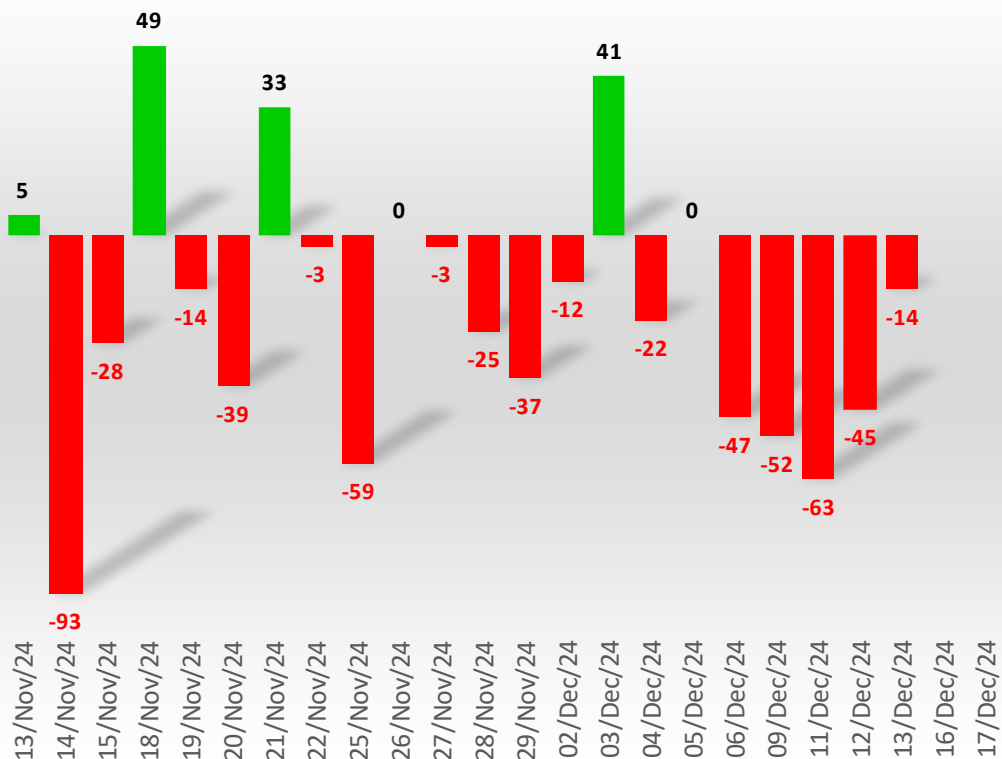
การประชุมวันที่ 19 ธ.ค. 67

- อัตราดอกเบี้ยปัจจุบัน 0.25%
- คาดการณ์ คงไว้ที่อัตราเดิม

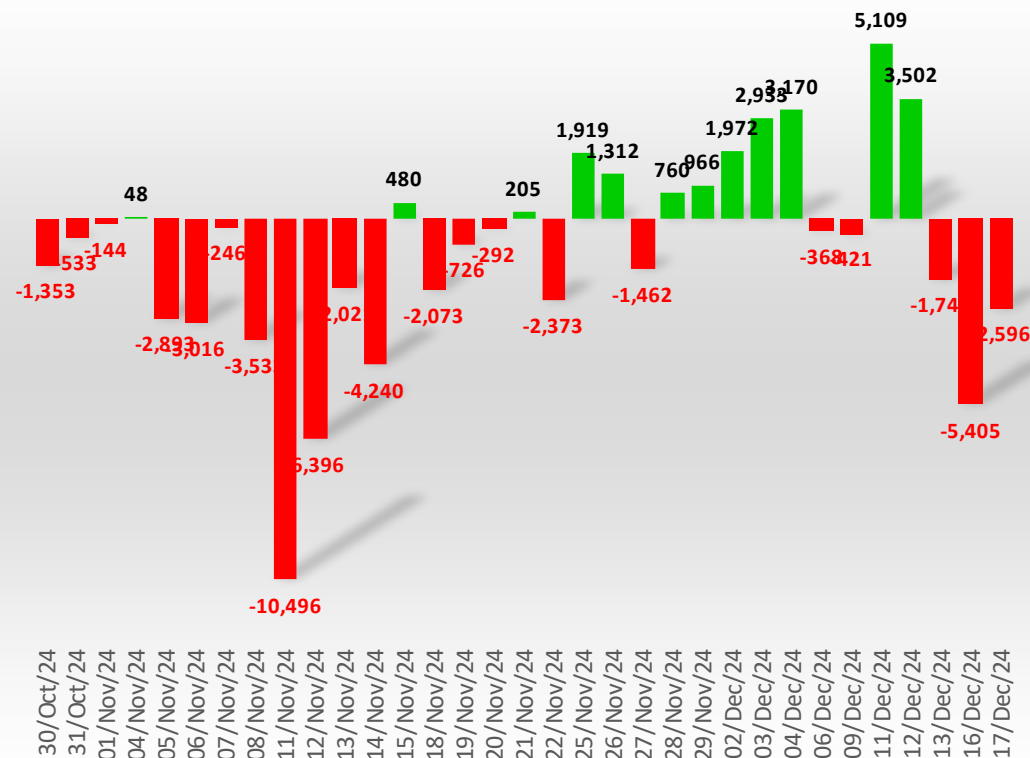
โอกาสลด 0.25%

CME FEDWATCH TOOL - CONDITIONAL MEETING PROBABILITY								
MEETING DATE	275-300	300-325	325-350	350-375	375-400	400-425	425-450	450-475
12/18/2024			0.0%	0.0%	0.0%	0.0%	93.4%	6.6%
1/29/2025	0.0%	0.0%	0.0%	0.0%	0.0%	18.0%	76.7%	5.3%
3/19/2025	0.0%	0.0%	0.0%	0.0%	9.7%	49.7%	38.2%	2.4%
5/7/2025	0.0%	0.0%	0.0%	2.2%	18.8%	47.1%	30.0%	1.9%
6/18/2025	0.0%	0.0%	0.9%	9.0%	30.3%	40.1%	18.6%	1.1%
7/30/2025	0.0%	0.2%	2.4%	12.9%	32.1%	36.1%	15.3%	0.9%
9/17/2025	0.0%	0.7%	4.8%	17.4%	33.1%	31.3%	12.0%	0.7%
10/29/2025	0.1%	1.3%	6.6%	19.5%	32.8%	28.6%	10.4%	0.6%
12/10/2025	0.3%	1.9%	8.1%	21.1%	32.3%	26.5%	9.3%	0.5%

Foreign Net Position (Thai Equity Market)



Foreign Net Position (Thai Bond Market)



FTSE SET Index Series ประกาศซื้อหุ้นคำนวณดัชนี SET Index Series รอบเดือน ธ.ค.24 โดยจะใช้ราคาปิด 20 ธ.ค.67 เพื่อ rebalance ... (6 Dec 24)

- FTSE SET Large-Cap Index

- +หุ้นเข้า : MINT
- -หุ้นออก : EA
- *สำรอง : BEM, BJC, DIF, MTC, TLI

- FTSE SET Mid-Cap Index

- +หุ้นเข้า : CCET, EA
- -หุ้นออก : B-LAND, BYD, MINT, ORI, SPCG

- FTSE SET Small-Cap Index

- +หุ้นเข้า : ADVICE, B-LAND, BYD, FM, GVREIT, MASTER, MEDEZE, ORI, PCE, OKJ, PM, SCGD, SPA, SPCG, TMAN
- -หุ้นออก : AE, AMANAH, ASEFA, AGE, BEYOND, CGH, MICRO, NEX, PYLON, SABUY, SMT, PLAT, UVAN, UV, ZEN

- FTSE SET Shariah Index

- +หุ้นเข้า : ADVICE, BCPG, CCET, CKP, FM, FORT, GVREIT, MASTER, MEDEZE, NEO, NUSA, PCE, PM, ROJNA, SCGD, SPA, TMAN, TVO, TPIPP, WPH
- -หุ้นออก : AE, AMANAH, ASEFA, ETC, KEX, NEX, PRTR, PSH, RATCH, SIS, SMT, SYNTEC, STANLY, TU, TTCL, UVAN

คาดการณ์ หุ้นเข้า/ออก SET50/SET100 ที่ตลาดฯ จะประกาศสัปดาห์นี้

- หุ้นที่อยู่ใน SET50 ที่เสี่ยงตกชั้น 3 ลำดับแรก คือ **CENTEL, BCP** และ **EA**
- + หุ้นใน SET100 ที่มีโอกาสขึ้นมาแทนหุ้น 3 ตัวนี้ใน SET50 คือ **SAWAD, BANPU, COM7**

ในกรณีที่หุ้น **CCET** เข้ามาใน SET50/SET100 หุ้นใน SET50 ที่จะถูกนำออก คือ **TIDLOR**
ส่วนหุ้นที่อยู่ใน SET100 ที่จะถูกนำออก คือ **RBF** (เข้าไปอยู่ใน sSET)

มาตรการเศรษฐกิจจับ

- China News Service รายงานโดยอ้างคำพูดของ Dong Jianguo รองรัฐมนตรีกระทรวงการเคหะซึ่งเขากล่าวในการประชุมเมื่อวันเสาร์คณะกรรมการกำกับดูแลหลักทรัพย์ของจีนกล่าวว่า จะปรับปรุงการติดตามตลาดสำหรับสัญญาซื้อขายล่วงหน้าและการซื้อขายแบบสปอต และเสริมการกำกับดูแลการซื้อขายแบบมาร์จิ้น อนุพันธ์ และการซื้อขายเชิงปริมาณ ตามคำแถลงบนเว็บไซต์ กระทรวงการคลังกล่าวว่า จะดำเนินการตามนโยบายการคลังที่มีประสิทธิภาพและยั่งยืนมากขึ้นในปีหน้า ตลอดจนปรับปรุงกฎระเบียบมหภาค นอกจากนี้ รัฐบาลจะเพิ่มการออกและใช้พันธบัตรพิเศษของรัฐบาลท้องถิ่น และขยายพื้นที่การลงทุนด้วย ตามแถลงการณ์บนเว็บไซต์

- นักลงทุนเทเงิน 5.6 พันล้านดอลลาร์เข้ากองทุนหุ้นจีนในสัปดาห์ที่สิ้นสุดในวันพุธ ซึ่งเป็นเงินที่ไหลเข้ามากที่สุดในรอบ 9 สัปดาห์ หลังจากที่โพลิตบูโรให้คำมั่นที่จะกระตุ้นการเติบโตด้วยมาตรการกระตุ้นเศรษฐกิจเพิ่มเติม
- ดัชนี MSCI China พุ่งขึ้นกว่า 3% ในวันจันทร์ แต่หลังจากนั้นก็ลดลงเนื่องจากคำแถลงนโยบายขาดรายละเอียดเกี่ยวกับการกระตุ้นทางการเงิน
- โมเคิล ฮาร์ทเน็ตต์เชื่อว่าหุ้นจีนยังมีช่องทางที่จะทำผลงานได้ดีกว่าหากนักลงทุนกลั่นโอบายภาษีของทรัมป์
- เขามองว่าหุ้นที่ไม่ใช่ของสหรัฐฯ มีโอกาสเข้าได้ในไตรมาสแรกของปีหน้า และมองว่าพันธบัตร ทองคำ และหุ้นต่างประเทศน่าสนใจหากอัตราเงินเฟ้อบีบให้เฟดเข้มงวดมากขึ้น
- หุ้นจีนมีกระแสเงินที่ผันผวนอย่างรุนแรง โดยมีเงินไหลเข้าจำนวนมากเป็นประวัติการณ์ในช่วงต้นเดือนตุลาคม ตามมาด้วยการกลับตัวของกองทุนป้องกันความเสี่ยง
- ดัชนี MSCI China เพิ่มขึ้น 16% ในรอบปี แต่คาดว่าจะทำผลงานได้แย่กว่า S&P 500 เป็นปีที่สี่ติดต่อกัน

- จีนวางแผนจะปรับลดอัตราดอกเบี้ยและอัตราส่วนเงินสำรอง (RRR) ในปีหน้าเพื่อกระตุ้นการเติบโตทางเศรษฐกิจ
- The current average level of the reserve requirement ratio (RRR) in China is 6.6%.
- ธนาคารกลางจะเพิ่มอุปทานเงินและสินเชื่อ และยังมีพื้นที่สำหรับการลด RRR เพิ่มเติม
- เงื่อนไขการเงินสำหรับเศรษฐกิจจริงจะผ่อนคลายลง
- การขยายตัวของสินเชื่อของจีนชะลอตัวลงในเดือนพฤศจิกายน ซึ่งบ่งชี้ถึงความท้าทายต่อการเติบโตทางเศรษฐกิจ
- ผู้นำระดับสูงส่งสัญญาณมาตรการกระตุ้นเศรษฐกิจที่เข้มงวดยิ่งขึ้น รวมถึงการขาดดุลการคลังที่เพิ่มขึ้นและการออกพันธบัตรรัฐบาลพิเศษ
- คาดว่าเศรษฐกิจจะเติบโตประมาณ 5% ในปีนี้

มาตรการกระตุ้นเศรษฐกิจของจีน

- เพิ่มขนาดดุล, กู้ยืมเพิ่มเติม, และลดดอกเบี้ย เพื่อกระตุ้นการใช้จ่าย
- เน้นการใช้จ่ายการคลังมากขึ้นเพื่อกระตุ้นการบริโภคในปี 2025
- ปี 2025 จะออกมาตรการกระตุ้นการบริโภคอย่างจริงจัง

ความเห็นเพิ่มเติม

จ้อเว่ย จาง หัวหน้านักเศรษฐศาสตร์ของ Pinpoint Asset

Management

- ขนาดเบ็ดเงินที่ใช้ในการกระตุ้นเศรษฐกิจจะทราบได้ก็ต่อเมื่อสหรัฐฯ ประกาศภาษีนำเข้า

คำกล่าวในที่ประชุม

- ผลกระทบเชิงลบที่เกิดจากความเปลี่ยนแปลงของสภาพแวดล้อมภายนอกนั้นมีความรุนแรงขึ้น

เป้าหมายทางเศรษฐกิจของจีน

- GDP ปี 2024 ยังคงตั้งเป้าไว้ที่ 5%
- ปี 2025 การรักษาระดับ GDP ไว้ที่ 5% อาจเป็นเรื่องยาก แต่คาดว่าจะไม่ต่ำกว่า 4.5%

นโยบายภาษีนำเข้าของ โดนี่ลด์ ทรัมป์

- ผู้ผลิตจีนจะส่งออกลดลง ส่งผลกระทบต่อการจ้างงาน และการลงทุน
- คาดว่านโยบายภาษีนำเข้าจะกระทบต่อ GDP ของจีนสูงถึง 1%

China's Top Leaders Pledge to Focus on Consumption, Demand

A look at top tasks from central economic work conference in past years

Year	Top priority outlined by meeting
2015	Resolve excess capacity
2016	Deepen supply-side reform
2017	Deepen supply-side reform
2018	Push for manufacturing's high-quality growth
2019	Adopt a new development philosophy
2020	Strengthen strategic tech
2021	Make macro policies stable, effective
2022	Expand domestic demand, prioritize consumption
2023	Promote tech innovation to build modern industry
2024	Lift consumption, investment returns and domestic demand

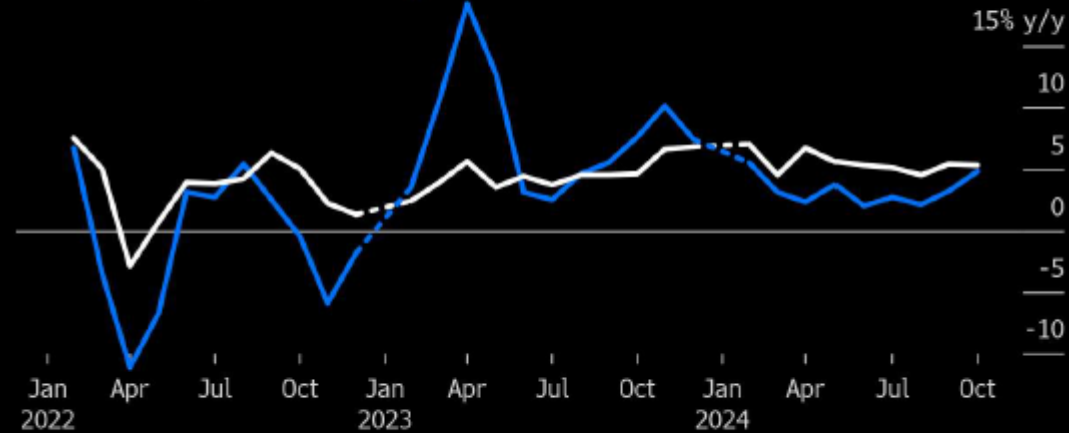
Source: State media releases, Bloomberg

Bloomberg

China's Consumption Growth Is Still Catching Up to Factory Output

Economy has shown signs of stabilizing after stimulus

Industrial output value-added Retail sales



Source: China's National Bureau of Statistics
Note: Source combines Jan. and Feb. data.

Bloomberg

China's Top Leaders Pledge to Focus on Consumption, Demand

A look at top tasks from central economic work conference in past years

Year Top priority outlined by meeting

Year	Top priority outlined by meeting
2015	Resolve excess capacity
2016	Deepen supply-side reform
2017	Deepen supply-side reform
2018	Push for manufacturing's high-quality growth
2019	Adopt a new development philosophy
2020	Strengthen strategic tech
2021	Make macro policies stable, effective
2022	Expand domestic demand, prioritize consumption
2023	Promote tech innovation to build modern industry
2024	Lift consumption, investment returns and domestic demand

Source: State media releases, Bloomberg

Bloomberg

วิเคราะห์เศรษฐกิจไทย



ธนาคารได้หรือเสีย จากมาตรการแก้หนี้

เปิดเงื่อนไข “โครงการคุณสู้ เราช่วย” สานหนี้ครัวเรือนกว่า 2 ล้านบัญชี คาดช่วยลดNPLได้กว่า 10%

12-Dec-24

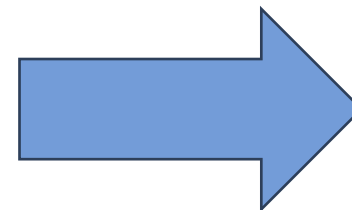
มาตรการช่วยลูกหนี้ + SMEs

สมมติว่าเงินค้าง 100,000 บาท ต้องจ่ายเงินงวด 1000 บาท/เดือน // ดอกเบี้ย 7% ปีละ 7,000 บาท (3 ปี = 21,000 บาท)

ปรับชำระ เป็น 3 ปี (อายุโครงการ)

- ปีที่ 1 จ่าย 50% = 500 บาท/เดือน
- ปีที่ 2 จ่าย 70% = 700 บาท/เดือน
- ปีที่ 3 จ่าย 90% = 900 บาท/เดือน

โดยธนาคารจะตัดเงินงวดเฉพาะ “เงินต้น” เท่านั้น ส่วนดอกเบี้ยรับ 3 ปี = 21,000 บาท จะตั้งเป็น ดอกเบี้ยค้างรับ ไว้ก่อน



เมื่อครบ 3 ปี

ลูกหนี้จ่ายเงินงวดไปตามที่ตกลงครบทั้ง 3 ปี

- ลูกหนี้จะได้รับการยกเว้น ดอกเบี้ยทั้งหมด 21,000 บาท (ไม่ต้องจ่าย)
- ธนาคาร จะได้ออกเบี้ย มา 50% คือ 10,500 บาท (เงินมาจาก FIDF ที่กันไว้ 0.23%)
- ธนาคารจะรับภาระดอกเบี้ย อีก 50% ที่เหลือ คือ 10,500 บาท ไว้ (ไม่ได้คืน)

เปิดเงื่อนไข “โครงการคุณสู้ เราช่วย” ส่างหนี้ครัวเรือนกว่า 2 ล้านบัญชี คาดช่วยลดNPLได้กว่า 10%

12-Dec-24

- ธนาคาร ได้ประโยชน์ เพราะอย่างน้อยก็ได้ดอกเบียคืน มา 50% และมีลุ้นคุณภาพลูกหนี้จะดีขึ้น
- บริษัทบริหารหนี้ น่าจะเสียประโยชน์ เพราะ โอกาสที่จะได้ หนี้ที่ดี ในอนาคตจะลดลง (ไม่เกี่ยวกับพอร์ตหนี้ปัจจุบัน)

- กรม.ไฟเขียววาระลับพ.ร.ก. 2 ฉบับภาษีส่วนเพิ่มบริษัทข้ามชาติรายใหญ่พร้อมแก้ไขเกณฑ์กองทุนเพิ่มขีดความสามารถในการแข่งขัน ปูทางไทยเก็บภาษีเงินได้นิติบุคคลขั้นต่ำ 15% ตามแนวทาง 'OECD' "จุลพันธ์"ชี้แนวทางชัดเจนเป็นประโยชน์ในการดึงดูดการลงทุนคาดดึงเงินรายได้เพิ่มกว่าหมื่นล้านต่อปี
- องค์การเพื่อความร่วมมือทางเศรษฐกิจและการพัฒนา (OECD) ได้จัดทำข้อเสนอแนวทางการจัดเก็บภาษีในยุคดิจิทัล Pillar 2 โดยกำหนดให้กลุ่มบริษัทข้ามชาติขนาดใหญ่ที่มีรายได้ตั้งแต่ 750 ล้านยูโรขึ้นไป ต้องเสียภาษีขั้นต่ำ(Global Minimum Tax : GMT)ในอัตรา15% ซึ่งจะเริ่มบังคับใช้ในวันที่1 ม.ค.2568
- นายจุลพันธ์ อมรวิวัฒน์ รัฐมนตรีช่วยว่าการกระทรวงการคลัง กล่าวว่า ในหลักการของร่าง พ.ร.ก.ภาษีส่วนเพิ่ม พ.ศ. ที่กระทรวงการคลังจัดทำก่อนหน้านี้ จะอยู่ภายใต้มาตรการ Pillar 2 ตามเกณฑ์ของ OECD โดยจัดเก็บภาษีเพิ่มเติมจากบริษัทที่เข้าตามมาตรการต้องเสียภาษีขั้นต่ำ (GMT) ในอัตรา 15% และที่ผ่านมานักลงทุนต่างชาติก็สอบถามเข้ามาให้ประเทศไทยเร่งดำเนินการด้วย หลังจากหลาย ๆ ประเทศที่เป็นสมาชิกก็ดำเนินการในลักษณะนี้แล้ว
- "ในส่วนของประเทศไทยนั้นก็มี นักลงทุนต่างชาติที่เข้ามาสอบถาม ในส่วนนี้อยู่มาก หากเราสามารถที่ประกาศได้ชัดเจนก็จะทำให้นักลงทุนสามารถเลือกได้ว่าจะมีการเลือกเสียภาษีในประเทศไหน จะเสียที่ประเทศไทยหรือประเทศต้นทาง"

OECD ได้มีการประเมินผลกระทบจากการจัดเก็บ Global minimum tax ต่อบริษัทข้ามชาติไว้ 4 ประเด็น ดังนี้

1. กำไรของธุรกิจที่เคยเสียภาษี ต่ำเกินไปจะลดลง 80% จากเดิมที่มีสัดส่วน 36% ของกำไรธุรกิจทั่วโลก เหลือเพียง 7% เป็นผลจากการโยกย้ายผลกำไรไปประเทศอื่นที่ลดลงและการจัดเก็บภาษีส่วนต่างเพิ่มขึ้น
2. การโยกย้ายกำไรไปต่างประเทศจะลดลงครึ่งหนึ่งส่งผลให้ผลกำไร ของบริษัทข้ามชาติจะยังอยู่ในประเทศนั้นๆ สำหรับประเทศที่เป็นฐานการลงทุน ผลประเมินพบว่า การโยกย้ายผลกำไร จากประเทศอื่นมาลงทุนที่ลดลงไป จะทำให้รายได้ ภาษีของประเทศหายไปราว 30%
3. ความแตกต่างของอัตราภาษีเงินได้ ธุรกิจระหว่างประเทศจะลดลง 30% โดยเฉพาะความแตกต่างระหว่างประเทศที่เป็นและไม่เป็นฐานการลงทุน ดังนั้น ปัจจัยที่ไม่ใช่ภาษีจะถูกนำมาพิจารณามากขึ้นในการตัดสินใจโยกย้ายเงินลงทุน ระหว่างประเทศ ช่วยให้การกระจายจัดสรรทรัพยากรเงินทุนในโลกดีขึ้น
4. ภาษีเงินได้ธุรกิจในโลกโดยสุทธิ จะเพิ่มขึ้น 6.5-8.1% จากการจัดเก็บภาษีส่วนต่างและการโยกผลกำไรไปประเทศอื่น ลดลง หรือคิดเป็นมูลค่า 155-192 พันล้านดอลลาร์ต่อปี



นโยบายระยะยาว

1. การจัดการน้ำท่วม-น้ำแล้ง
2. การแก้ปัญหาหมอกควัน PM 2.5
3. ปัญหายาเสพติด
4. การกลายการผูกขาด
5. การแก้ปัญหาธุรกิจนอกระบบ
6. นโยบายการลงทุนครั้งใหญ่ในอนาคต

นโยบายที่จะเกิดขึ้นในปีหน้า

1. โครงการ SML
2. หนึ่งอำเภอหนึ่งทุน
3. ดิจิทัลวอลเล็ต
4. การแก้หนี้ครัวเรือน
5. บ้านเพื่อคนไทย

เดินหน้า 5 นโยบายหลัก

ล้างหนี้ประชาชน-บ้านเพื่อคนไทย-ทุนการศึกษา-รถไฟฟ้า 20 บาทตลอดสาย-ดิจิทัลวอลเล็ต

การแก้หนี้ครัวเรือน

- เน้นที่หนี้ ‘รถยนต์’ และ ‘บ้าน’
- ลดการส่งเงินเข้ากองทุนฟื้นฟูฯ 0.23% เพื่อพักดอกเบี้ย 3 ปี ให้ลูกหนี้จ่ายคืนเงินต้นได้เต็มจำนวน
- ประenomหนี้แบบพิเศษที่จะล้างหนี้ให้ทั้งหมด สำหรับลูกหนี้มูลหนี้ต่ำกว่า 5,000 บาท

โครงการดิจิทัลวอลเล็ต

- คาด GDP ไทยไตรมาส 4 เกิน 3%
- เฟส 2 กลุ่มผู้สูงอายุ คาดเงินไม่เกินตรุษจีนปี 2568

โครงการ SML

- กองทุนหมู่บ้านและชุมชนเมือง
- กองทุนเพื่อฟื้นฟู SME

บ้านเพื่อคนไทย (Public Housing)

- คอนโดคุณภาพดีพร้อมเฟอร์นิเจอร์พร้อมอยู่
- ให้สิทธิอยู่อาศัย 99 ปี

รถไฟฟ้า 20 บาทตลอดสาย ภายในปี 2568

- ขณะนี้ดำเนินการแล้วในสายสีแดงและสีม่วง

การปลดล็อกการผูกขาด

- โดยเฉพาะเรื่องข้าว เบียร์ ราคาพลังงาน
- มอบหมายนายพิระ-พันธุ์ สาสิทธิวิภาค รมว. พลังงานดูแลเรื่องการผูกขาดราคาพลังงาน

นโยบาย ‘หนึ่งอำเภอ หนึ่งทุน’ (ODOS)

- ใช้งบประมาณจากการขายสลากกินแบ่งรัฐบาล
- โครงการ ‘1 อำเภอ 1 ชิมเมอร์แคมป์’ เด็กไทย ฝึกภาษาต่างประเทศ

ลดอำนาจรัฐ อำนวยความสะดวกประชาชน

รัฐบาลไทยตั้งเป้าจะเป็น AI Hub ของภูมิภาค

ภาครัฐและเอกชนจึงร่วมกันออกโครงการ “**คุณสู้ เราช่วย**” เพื่อช่วยเหลือลูกหนี้รายย่อยและ SMEs ขนาดเล็ก ครอบคลุมลูกหนี้รวมจำนวน **2.1 ล้านบัญชี** เป็นลูกหนี้ **1.9 ล้านราย** และมียอดหนี้รวมประมาณ **8.9 แสนล้านบาท** ทั้งนี้ การแก้หนี้ที่ยั่งยืนต้องควบคู่ไปกับการเพิ่มทักษะ (upskill/reskill) และเสริมสร้างรายได้ให้กับลูกหนี้

คาดว่าจะสามารถให้การช่วยเหลือลูกหนี้ของธนาคารพาณิชย์ รวมถึงบริษัทลูกในกลุ่มได้ราว **1.5 ล้านบัญชี** คิดเป็นยอดหนี้กว่า **4 แสนล้านบาท**

กรม.ได้อนุมัติ ลดเงินนำส่งเข้ากองทุน FIDF ครั้งหนึ่งจากที่จ่ายในปัจจุบันที่อัตรา 0.46% โดยคาดว่าจะได้เบ็ดเงินประมาณ 39,000 ล้านบาท โดยจะปรับลดลงเป็นระยะเวลา 3 ปี และสถาบันการเงินช่วยอีกประมาณ 39,000 ล้านบาท รวม 78,000 ล้านบาท เป็นเบ็ดเงินกว่า 200,000 กว่าล้านบาท ในระยะเวลา 3 ปี

<https://www.efinancethai.com/LastestNews/LatestNewsMain.aspx?id=N2VBTUJPeWh2VGM9>



โครงการ คุณสู้ เราช่วย

ปิดหนี้ได้ไว ไปต่อได้เร็ว

สำหรับลูกหนี้ธนาคารพาณิชย์และสถาบันการเงินเฉพาะกิจ (SFIs)

ลงทะเบียนทางเว็บไซต์แห่งชาติ
ได้ตั้งแต่วันที่ 12 ธ.ค. 67 - 28 ก.พ. 68

<https://www.bot.or.th/khunsoo>

1 มาตรการจ่ายตรง คงทรัพย์

ลดค้างงวด 3 ปี	นำค้างงวด ไปตัดเงินต้นทั้งหมด	ไม่เก็บดอกเบี้ย 3 ปี
ปีที่ 1 ชำระ 50% ของค้างงวด ปีที่ 2 ชำระ 70% ของค้างงวด ปีที่ 3 ชำระ 90% ของค้างงวด		หากทำได้ตามเงื่อนไข ลดลดมาตรการ

🏠 หน้าที่เข้าร่วมได้	วงเงินรวมต่อ 1 ธนาคาร	👤 ลูกหนี้ที่เข้าร่วมมาตรการได้
🏠 สินเชื่อบ้าน / home for cash	ไม่เกิน 5 ล้านบาท	ลูกหนี้รายย่อยและ SMEs <ul style="list-style-type: none"> • เป็นหนี้ที่เกิดก่อน 1 ม.ค. 67 • มีสถานะบัญชี ณ วันที่ 31 ธ.ค. 67 <ul style="list-style-type: none"> • ค้างชำระเกิน 30 วัน แต่ไม่เกิน 365 วัน • ไม่ค้างชำระหรือค้างไม่เกิน 30 วัน และเคยปรับโครงสร้างหนี้ (ปรับหนี้ตั้งแต่ 1 ม.ค. 65 จากการค้างชำระเกิน 30 วัน)
🚗 สินเชื่อเช่าซื้อรถยนต์ / car for cash	ไม่เกิน 8 แสนบาท	
🚲 สินเชื่อเช่าซื้อจักรยานยนต์ / car for cash	ไม่เกิน 5 หมื่นบาท	
🏢 สินเชื่อ SMEs	ไม่เกิน 5 ล้านบาท	
👤 สินเชื่อบัตรเครดิตและสินเชื่อส่วนบุคคล ที่จะรวมหนี้กับสินเชื่อบ้าน/รถ (debt consolidation)*	นำมารวมหนี้กับสินเชื่อบ้าน / home for cash / สินเชื่อเช่าซื้อรถยนต์และรถจักรยานยนต์ / car for cash ภายใต้ระดับความเสี่ยงที่สถาบันการเงินรับได้ โดยวงเงินรวมต้องไม่เกินตามที่กำหนดไว้	
* ยกเว้นการรวมหนี้กับสินเชื่อบ้านของ ธสธ.		เงื่อนไขการเข้าร่วมมาตรการ <ul style="list-style-type: none"> • ไม่สามารถกู้ยืมใหม่ได้ ในช่วง 12 เดือนแรก • มีการรายงานข้อมูลการเข้ามาตรการในเครดิตบูโร (NCB)

2 มาตรการจ่าย-ปิด-จบ

🏠 หน้าที่เข้าร่วมได้	👤 ลูกหนี้ที่เข้าร่วมมาตรการได้
สินเชื่อทุกประเภท (ที่มีหลักประกันและไม่มีหลักประกัน)	ลูกหนี้บุคคล <ul style="list-style-type: none"> • มียอดหนี้คงค้าง (รวมดอกเบี้ย) ไม่เกิน 5,000 บาท/บัญชี • มีสถานะบัญชี ณ วันที่ 31 ธ.ค. 67 ค้างชำระเกิน 90 วัน

หากลูกหนี้มีข้อสงสัยในการลงทะเบียน สามารถติดต่อสายด่วนแห่งชาติ โทร. 1213 และสาขาหรือ Call Center ของเจ้าหน้าที่ลงทะเบียน กด 99



รายชื่อสถาบันการเงินและเบอร์ติดต่อ

คาดการณ์มาตรการที่จะถูกพูดถึงในครั้งนี้



- ❖ มาตรการปรับขึ้นค่าแรงขั้นต่ำ 400 บาท ทั่วประเทศ
 - **ไม่**ติดต่อกลุ่มรับเหมา **ดี**ต่อกลุ่มค้าปลีก CPALL, CBG, OSP
- ❖ มาตรการแก้หนี้-แฮร์คัทหนี้ / การลดเงินนำส่ง FIDF
 - กลุ่มธนาคาร/กลุ่มหนี้บัตรเครดิต SCB, KBANK, TTB, KTC, AEONTS, SAWAD, MTC
- ❖ มาตรการแจกเงิน 10,000 บาท / มาตรการกระตุ้นค่าใช้จ่าย
 - กลุ่มค้าปลีก CPAXT, BJC
- ❖ มาตรการกระตุ้นการท่องเที่ยว
 - AOT, ERW, MINT
- ❖ เอนเตอร์เทนเมนต์ คอมเพล็กซ์
 - Healthcare medical tourist: AOT, CRC, BDMS
- ❖ มาตรการส่งเสริมการลงทุน
 - นิคมฯ WHA, WHAUP โรงไฟฟ้า BGRIM, GPSC
- ❖ มาตรการช่วยเหลือน้ำท่วม
- ❖ มาตรการช่วยเหลือเกษตรกร
- ❖ มาตรการภาษี

- รัฐบาลเตรียมแถลงผลงานรอบ 3 เดือน เร่งแก้ปัญหาเศรษฐกิจ ทั้งลดหนี้ครัวเรือน หนุนคนไทยให้มีที่อยู่อาศัยผ่านโครงการบ้านประชาชน ไม่ต้องดาวน์โหลดแอปเดือนละ 4 พัน
- ด้านคลังชงมาตรการเข้าบอร์ดกระตุ้นเศรษฐกิจ นายกฯเป็นประธาน จัดทุกเครื่องมือ เต็มสินเชื่อรายย่อย-ตั้งกองทุนแก้หนี้-ลดหย่อนภาษี “พีชีย” รบว.คลัง ลุยแจกเงิน 10,000 บาท เฟส 2
- ดันลงทุนเอ็นเตอร์เทนเมนต์คอมเพล็กซ์ เราไปเน้นสายการบิน, โรงพยาบาลมากกว่า
- เอกชนหนุนแก้หนี้พร้อมสร้างรายได้

นโยบายระยะสั้นของรัฐบาลที่จะออกช่วงนี้

DAOL SEC

- เตรียมเคาะงบกลาง 3 พันล้านฟื้นฟูน้ำท่วม
- คมนาคมชงต่ออายุรถไฟฟ้า 20 บาท
- แจกเงิน 10,000 ผู้สูงอายุ 4 ล้านคน
- โครงการช่วยเหลือค่าเก็บเกี่ยวและปัจจัยการผลิตชาวนา

เสนอกรม. 11 ร.ค. 67

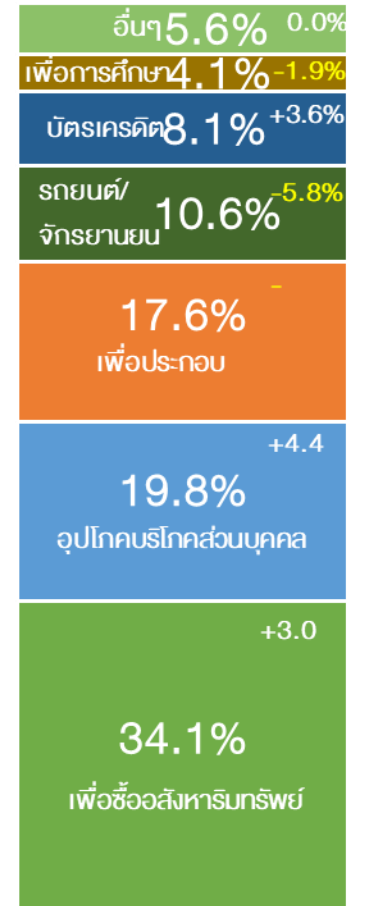
รัฐบาลจะมีการ “แอร์คัท” หนี้สินเชื่อบุคคล/บัตรเครดิตให้กับลูกหนี้ที่มีวงเงินหนี้ไม่เกิน 5,000-10,000 บาท รวม ๆ แล้วอีกเกือบ 1 ล้านราย

การแอร์คัทหนี้ดังกล่าวไม่ใช่มาตรการช่วยเหลือแบบอัตโนมัติ แต่ลูกหนี้จะต้องแสดงความจำนงโดยการลงทะเบียน เพื่อให้มีการติดตามและเมื่อเข้าร่วมแล้วก็ไม่ใช่ว่า จะยกหนี้ให้ทันที แต่จะต้องดำเนินการชำระหนี้บางส่วนก่อนด้วย 5% หรือ 10% เช่น เป็นหนี้อยู่ 5,000 บาทก็ต้องชำระ 500 บาท ก็จะยกหนี้ให้ เพื่อให้ลูกหนี้หลุดพ้นปัญหาเป็นต้น

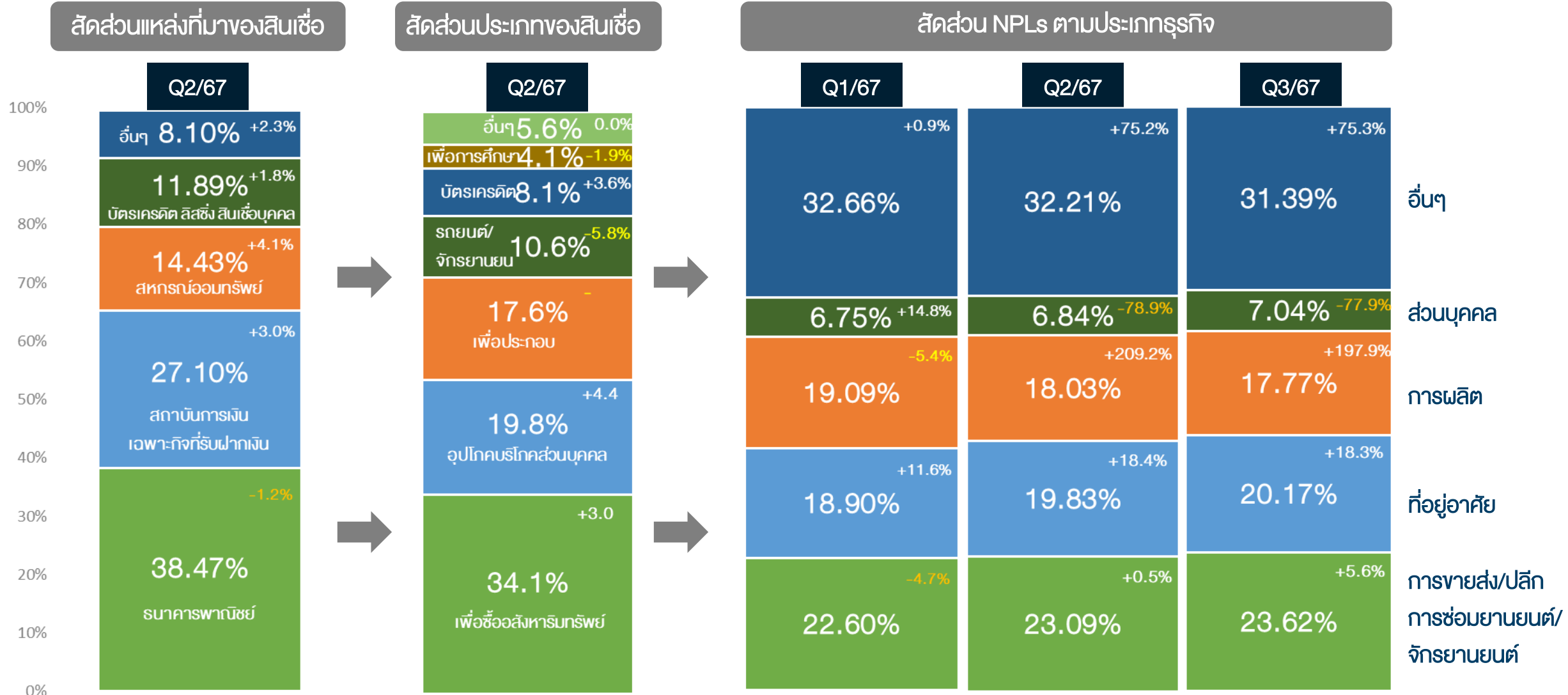
หนี้สินครัวเรือนมีมูลค่า 16.32 ล้านล้านบาท ขยายตัว 1.3% ชะลอลงจาก 2.3% ในไตรมาสที่ผ่านมา ทำให้สัดส่วนหนี้ต่อ GDP ปรับลดลงจาก 90.7% ของไตรมาสก่อน มาอยู่ที่ 89.6%

โดยหนี้สินครัวเรือนเกือบทุกประเภทมีการปรับตัวชะลอลงหรือหดตัว “ยกเว้น” สินเชื่อส่วนบุคคล ส่วนหนึ่งมาจากการมีภาระหนี้ที่สูง ประกอบกับคุณภาพสินเชื่อที่ปรับลดลง ทำให้สถาบันการเงินเข้มงวดในการอนุมัติสินเชื่อ สะท้อนจากเงินให้กู้แก่ภาคครัวเรือนของธนาคารพาณิชย์ ซึ่งมีสัดส่วนมากกว่า 1 ใน 3 หรือ 38.5% ของหนี้ครัวเรือนทั้งหมด มีการหดตัวเป็นครั้งแรก

สัดส่วนหนี้ครัวเรือนQ2/67



ข้อมูลจากธ.ก.



เปิดเงื่อนไข ใครมีสิทธิ์เข้าร่วม

THE STANDARD WEALTH

‘มาตรการลดค่างวด พักดอกเบี้ย 3 ปี’



	สินเชื่อบ้าน	ราคาไม่เกิน 3 ล้านบาท	เป็น NPL ไม่เกิน 1 ปี
	สินเชื่อรถยนต์	ราคาไม่เกินคันละ 8 แสนบาท	เป็น NPL ไม่เกิน 1 ปี
	สินเชื่อธุรกิจ SME	ยอดสินเชื่อไม่เกิน 3 ล้านบาท	เป็น NPL ไม่เกิน 1 ปี

หมายเหตุ: จับตาผู้เข้าร่วมโครงการต้องเป็น NPL ก่อนวันที่ 31 ตุลาคม 2567
(ช่วงก่อนเริ่มประกาศ เพื่อป้องกันลูกหนี้ที่ตั้งใจเป็น NPL)

ส่องแนวทางชำระดอกเบี้ย-เงินต้น

	ดอกเบี้ย	เงินต้น
ปีที่ 1	ไม่ต้องจ่าย	จ่ายเงินต้น 50% (ลดค่างวด 50%)
ปีที่ 2	ไม่ต้องจ่าย	จ่ายเงินต้น 70% (ลดค่างวด 30%)
ปีที่ 3	ไม่ต้องจ่าย	จ่ายเงินต้น 90% (ลดค่างวด 10%)
ปีที่ 4 เป็นต้นไป	จ่ายปกติ	จ่ายปกติ

หมายเหตุ:

- ผู้เข้าร่วมโครงการจ่ายครบตามเงื่อนไขตลอด 3 ปี ยกดอกเบี้ย 3 ปีแรกที่เข้าร่วมโครงการให้ ไม่ต้องจ่ายคืนทีหลัง
- ผู้เข้าร่วมโครงการอาจไม่สามารถขอสินเชื่อใหม่ได้ระหว่างเข้าร่วมโครงการอย่างน้อย 1 ปี สูงสุด 3 ปี

DAOL SEC

ยกเลิก “ปุ๋ยและชีวภัณฑ์คนละครั้ง”

**ปรับเปลี่ยน
จ่ายเงินชวมนา**

กรณี 1
จ่าย 500 บาท
ไม่เกิน 10 ไร่
เงินดอกเบี้ย
3.05%
วงเงิน
19,300.60
ล้านบาท

กรณี 2
จ่าย 500 บาท
ไม่เกิน 20 ไร่
เงินดอกเบี้ย
3.05%
วงเงิน
27,550.96
ล้านบาท

กรณี 3
จ่าย 1,000 บาท
ไม่เกิน 10 ไร่
เงินดอกเบี้ย
3.05%
วงเงิน
38,578.19
ล้านบาท

ที่มา : กระทรวงเกษตรและสหกรณ์

MEDICAL
TOURISM

EXIM
THAILAND

Medical Tourism

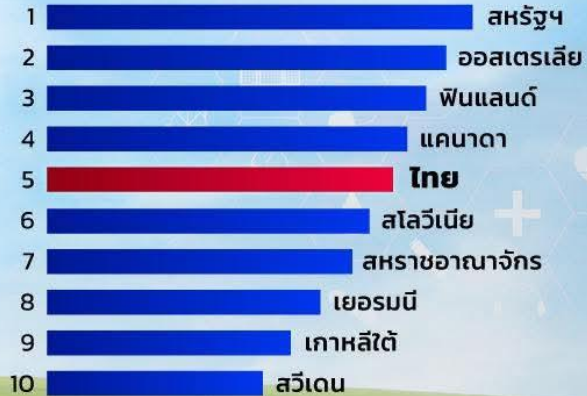
ตลาดท่องเที่ยวรายได้สูงที่ไทยไม่ควรพลาด

มูลค่าตลาด Medical Tourism โลก



ที่มา : Allied Market Research, Medical Tourism Association, กระทรวงสาธารณสุข

TOP 10 Global Health Security Index (ปี 2564)



ที่มา : Johns Hopkins Center for Health Security

หลักการพิจารณา Global Health Security Index

- ระบบสาธารณสุข
- การป้องกันโรค
- การตรวจ/รายงานโรค
- การตอบสนองภาวะฉุกเฉิน
- การปฏิบัติตามมาตรฐานสากล
- สภาพแวดล้อม เช่น ความเสี่ยงด้านสิ่งแวดล้อม

EXIM Contact Center 0 2169 9999

กล้า พัฒนาเพื่อคนไทย

DAOL SEC

เปิดเงื่อนไข แจกเงินหมื่นเพส ผู้สูงอายุ 60 ปี 4 ล้านราย



เพื่อคน
กรุงเทพ

พท
www.pwt.go.th

เงื่อนไข

- | | |
|---|---|
| 1 กลุ่มประชากรอายุ 60 ปีขึ้นไป | 5 มีเงินฝากทุกบัญชีไม่เกิน 5 แสนบาท |
| 2 ผ่านการลงทะเบียนผ่านแอปพลิเคชันทางรัฐ | 6 ไม่อยู่ระหว่างต้องโทษจำคุกในเรือนจำ |
| 3 ตัดสิทธิคนที่ได้รับเงินเพสแรกไปแล้ว | 7 ไม่เป็นผู้ถูกระงับสิทธิหรือถูกเรียกเงินในมาตรการ/โครงการอื่นๆของรัฐ |
| 4 มีรายได้ไม่เกิน 840,000 บาท/ปี | 8 ไม่เป็นผู้ฝ่าฝืนเงื่อนไขมาตรการ/โครงการอื่นๆของรัฐ |

กลุ่มเป้าหมาย

3-4

ล้านคน

ใช้งบประมาณ

4

หมื่นล้านบาท

ได้เงินช่วงไหน

ช่วงตรุษจีน

วันตรุษจีนปี 2568
ตรงกับวันที่ 29 มกราคม

Strategy Research

แผนรัฐบาลการแก้ไขปัญหานี้

มูลหนี้ 1.31 ล้านล้านบาท ลูกหนี้ 2.3 ล้านบัญชี



หนี้บ้าน
460,000 บัญชี
483,000 ล้านบาท



หนี้รถ
1.4 ล้านบัญชี
375,000 ล้านบาท



หนี้ SME
กู้เพื่อประกอบอาชีพ
430,000 บัญชี
454,000 ล้านบาท

เงื่อนไขการรับความช่วยเหลือ ต้องเป็นหนี้เสียไม่เกิน 1 ปี

หนี้บ้าน ไม่เกิน 3 ล้านบาท/ราย
หนี้รถ ไม่เกิน 80,000 บาท/คัน
หนี้ SMEs กู้เพื่อประกอบอาชีพ ไม่เกิน 3 ล้านบาท/ราย

รูปแบบการช่วยเหลือ

- พักจ่ายดอกเบี้ย 3 ปี
- ปิดวันนับยอดหนี้ 1 ปี
ไม่เกินวันที่ 31 ต.ค.67

ที่มาของเงินสมทบ
ใช้อุดหนุนดอกเบี้ย

ลดส่งเงินสมทบ FIDF จากธนาคารพาณิชย์
จาก 0.46% เหลือ 0.23% ต่อปี

สถาบันการเงิน
สมทบเงินบางส่วน



21/11/2567 ภาคราชการ

ที่มา : กระทรวงการคลัง, ธ.ก., ส.ค.ช.



สถานการณ์หนี้ 2566-2567

อัตราการขยายตัว (%)

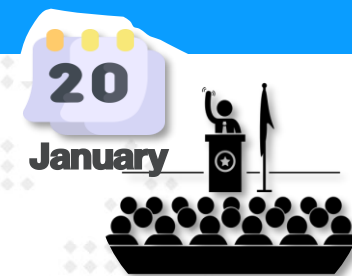


สัดส่วนหนี้ที่ไม่ก่อให้เกิดรายได้ ต่อสินเชื่อรวม 2566-2567

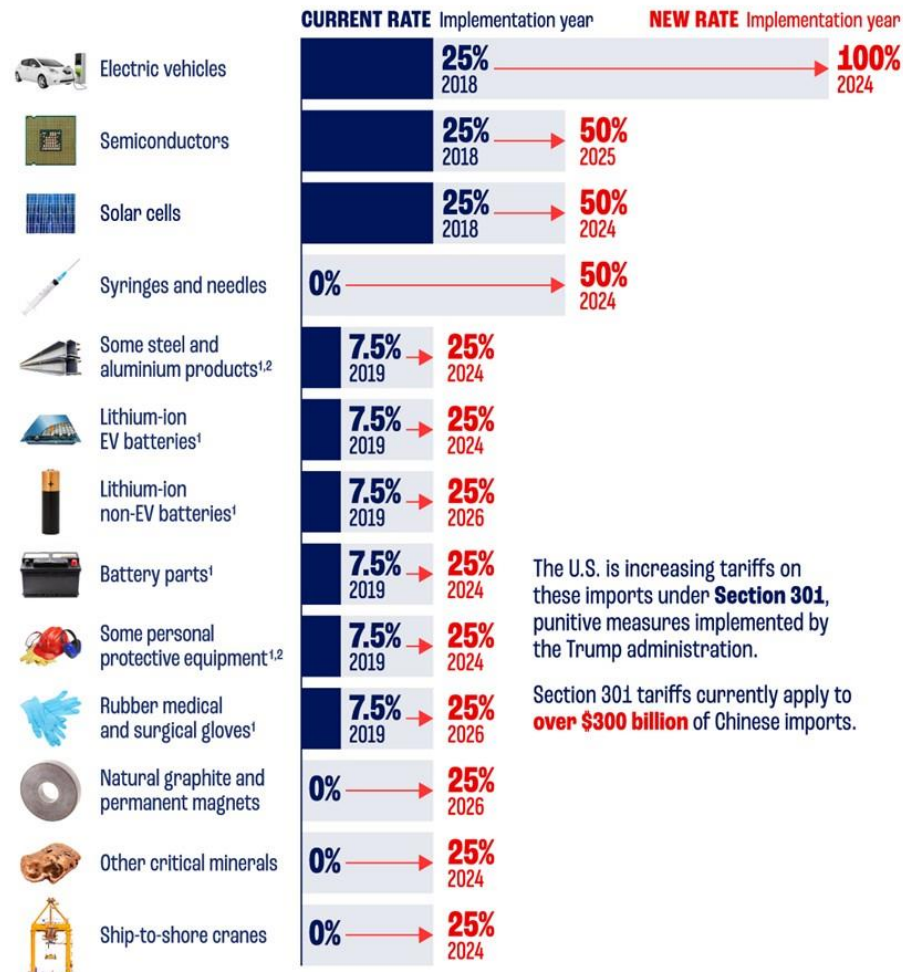


เลือกตั้งประธานาธิบดีสหรัฐฯ & ผลต่อหุ้นไทย

1 Nov 2024



AMERICA'S TARIFF INCREASES on China



The U.S. is increasing tariffs on these imports under **Section 301**, punitive measures implemented by the Trump administration.

Section 301 tariffs currently apply to **over \$300 billion** of Chinese imports.

¹ Tariffs implemented in 2019 started at 15% and were reduced to 7.5% in January 2020.

² Current rate for steel and aluminium products and personal protective equipment ranges from 0 to 7.5%. Source: The White House

ข่าวใหญ่ของเช้าวันนี้(26) ที่มีผลต่อตลาดหุ้นไปทั่วโลก คือ Trump ประกาศเรียกเก็บภาษีนำเข้าจากจีน เพิ่มขึ้น 10% (อัตราภาษีเฉลี่ยปัจจุบัน 19.3%) ต่ำกว่าที่ Trump เคยประกาศไว้ที่ 60% (ทุกสินค้า) และต่ำกว่าที่ตลาดคาดว่าจะเพิ่ม 20-30% ส่วนภาษีนำเข้าที่จะเรียกเก็บจากสินค้าจากเม็กซิโกและแคนาดา จะเก็บที่ 25% เราคาดว่า Trump น่าจะต้องการป้องกันจีนย้ายฐานผลิตมาที่สองประเทศนี้ ข่าวนี้ จริงๆ คือบวกต่อไทย (หุ้นที่บวกคือ WHA+AMATA).... โดยรวมๆ ตลาดหุ้นเอเชียวันนี้ จะยังมีความกังวลต่อมาตรการภาษีที่ออกมา แม้จะต่ำกว่าที่เคยคาดกันไว้ก็ตาม



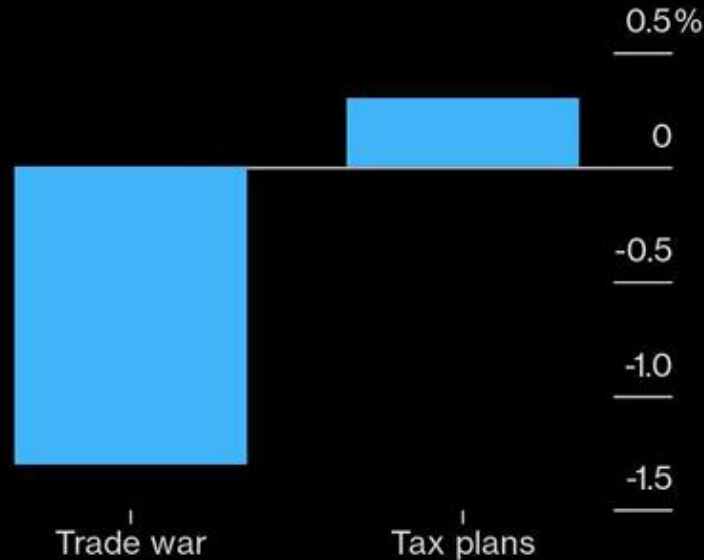
[] President-elect Donald Trump is said to have selected Kevin Hassett to lead the National Economic Council, a role spearheading the new administration's tax, trade and spending agenda, according to people familiar with the matter.

อดีตประธานาธิบดีสหรัฐฯ และผู้ที่จะดำรงตำแหน่งประธานาธิบดีคนต่อไปในเร็วๆ นี้สัญญาว่าจะเพิ่มอัตราภาษีนำเข้าสินค้าจากสหรัฐฯ ทั้งหมด และจะส่งผู้อพยพกลับประเทศครั้งใหญ่ที่สุดในประวัติศาสตร์ นอกจากนี้ เขายังต้องการมีส่วนร่วมในนโยบายของธนาคารกลางสหรัฐฯ นักเศรษฐศาสตร์หลายคนมองว่านโยบายดังกล่าวจะช่วยเพิ่ม ภาวะเงินเฟ้อ และการเจริญเติบโตที่ช้าลงข้างหน้า

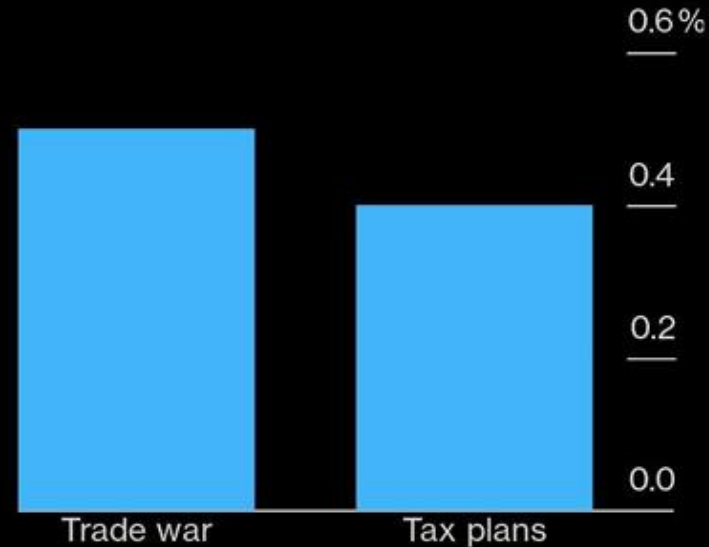
Impact of Trump's Trade and Tax Plans on US GDP, Inflation

Projections of what impact Donald Trump's proposed tariffs with expected retaliation from other countries and tax plans would have

GDP



CPI

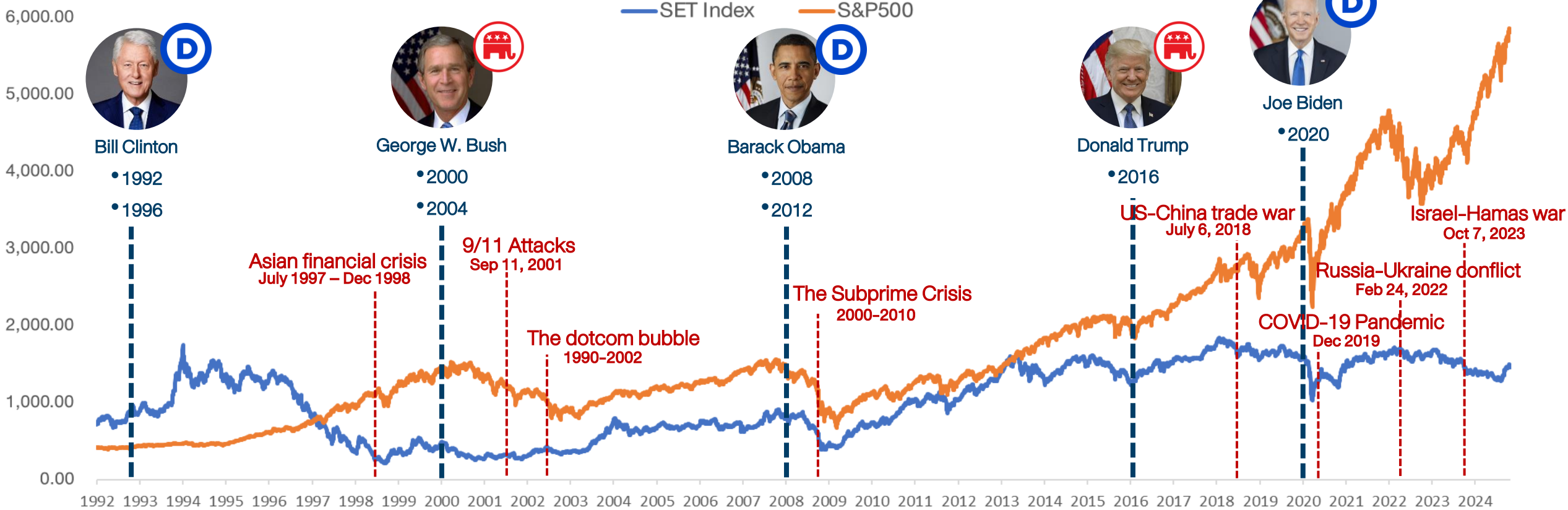


Source: Bloomberg Economics

Bloomberg

สถิติ ดัชนีตลาดหุ้นสหรัฐฯ และไทย หลังทราบผลเลือกตั้ง

S&P500 and SET INdex 1992-2024



% chg	Bill Clinton 1992		Bill Clinton 1996		George W. Bush 2000		George W. Bush 2004		Barack Obama 2008		Barack Obama 2012		Donald Trump 2016		Joe Biden 2020	
	S&P500	SET Index	S&P500	SET Index	S&P500	SET Index	S&P500	SET Index	S&P500	SET Index	S&P500	SET Index	S&P500	SET Index	S&P500	SET Index
7 days after the election	-2.89%	0.70%	7.79%	3.04%	-0.81%	-4.16%	-0.74%	3.80%	-5.28%	-9.39%	-2.06%	-5.25%	-2.38%	2.22%	9.41%	4.98%
1 month after the election	-7.80%	2.38%	-4.58%	3.57%	-6.72%	-6.17%	4.60%	5.29%	-14.15%	-15.96%	3.00%	-1.01%	1.03%	4.98%	17.77%	8.83%
1 month after the inauguration	-1.63%	0.43%	-11.10%	3.36%	-2.12%	-4.76%	2.69%	2.23%	0.34%	-4.37%	7.37%	1.75%	0.99%	3.52%	-2.48%	0.64%

เปรียบเทียบ ราคาสินทรัพย์ทางการเงินวันนี้ กับ เลือกตั้ง ปี 2020

Region/Country		30-Oct-24	3-Nov-20	เปลี่ยนแปลง
World	The Global Dow	4,930.6	2,990.9	+64.9%
	The Global Dow Euro	4,273.6	2,400.8	+78.0%
	DJ Global	635.4	433.9	+46.4%
	Bloomberg World Index	1,965.8	1,335.8	+47.2%
	MSCI World	3,706.3	2,369.3	+56.4%
	MSCI Emergin Market	1,126.5	1,120.9	+0.5%
	MSCI Thailand	487.8	400.8	+21.7%
Americas	Dow Jones	42,141.5	27,480.0	+53.4%
	NASDAQ	18,607.9	11,160.6	+66.7%
	S&P 500	5,813.7	3,369.2	+72.6%
	Europe	Stoxx Europe 600	511.5	356.0
Euro Zone Euro Stoxx 50		4,885.8	3,098.7	+57.7%
France CAC 40		7,428.4	4,805.6	+54.6%
German DAX		19,257.3	12,089.0	+59.3%
UK FTSE 100		8,159.6	5,786.8	+41.0%
Asia-Pacific		MSCIAC Asia Pacific Index	186.8	174.9
	Thailand SET Index	1,447.2	1,221.3	+18.5%
	China Shanghai SE Composit	3,266.2	3,271.1	-0.1%
	China Shenzhen CSI 300	3,889.5	4,777.6	-18.6%
	Hong Kong Hang Seng	20,380.6	24,939.7	-18.3%
	Philippines Philippines Stock Exchange	7,280.2	6,335.6	+14.9%
	Indonesia Jakarta SE Composite	7,569.9	5,159.5	+46.7%
	Japan Nikkei	39,277.4	23,695.0	+65.8%
	Singapore Straits Times	3,558.9	2,497.2	+42.5%
	South Korea Korea Stock Exchange	2,593.8	2,343.3	+10.7%
	Vietnam Ho Chi Minh Stock Exchange	1,258.6	935.4	+34.6%
	India BSE Sensex	79,942.2	40,261.1	+98.6%
	Taiwan Taiwan Weighted	22,820.4	12,736.0	+79.2%

- Bloomberg World Index : +47%
- China CSI 300 : -18%
- Stocxx Europe 600 : +57%
- Nikkei 225 : +65%

“ ในต่างประเทศ มีการพูดกันว่า ตัวแปร หรือ สภาวะแวดล้อม ในปี 2024 กับ ปี 2016 หรือ 2020 ที่ Trump ลงเลือกตั้ง มีความแตกต่าง อย่างมาก “

Chart ราคาสินทรัพย์ทางการเงิน 30 ต.ค. ปีนี้ เทียบกับ 3 พ.ย.2020 (เลือกตั้งครั้งก่อน) พบว่า ส่วนใหญ่ ปรับตัวสูงขึ้น ไม่ว่าจะเป็ Bond Yield(ดอกเบี้ย) หรือดัชนีตลาดหุ้นทั่วโลก

หมายความว่า การใช้นโยบายใดๆ ในสมัยนี้ หรือ ปี 2025-28 อาจมีผลบวกต่อราคาสินทรัพย์ เหล่านั้น ไม่มากถ้าราคาสูงอยู่แล้ว และเป็นลบไม่ มาก ถ้าลบมากอยู่แล้ว

DAOL มองว่า การใช้กลยุทธ์ Contarian หรือ “แทงสวน” ในยามที่คนกลัว อาจเหมาะกับตลาด แบบนี้มากกว่า

Region/Country		30-Oct-24	3-Nov-20	เปลี่ยนแปลง
Currency	USD Index Spot Rate	104.0	93.6	+11.2%
	USD-EUR	1.1	1.2	-7.3%
	USD-GBP	1.3	1.3	-0.7%
	YEN-USD	153.4	104.5	+46.8%
	CNY-USD	7.1	6.7	+6.6%
	THB-USD	33.8	31.0	+8.8%
Bonds	US: 2-Year Bond	4.2	0.2	+2,415.1%
	US: 5-Year Bond	4.2	0.4	+952.0%
	US: 10-Year Bond	4.3	0.9	+378.2%
	US: 30-Year Bond	4.5	1.7	+168.1%
	THAILAND: 2-Year Bond	2.1	0.6	+271.1%
	THAILAND: 5-Year Bond	2.2	0.9	+141.9%
	THAILAND: 10-Year Bond	2.5	1.4	+70.8%
THAILAND: 30-Year Bond	3.2	2.2	+47.2%	
Other	Bloomberg Commodity Index	98.9	72.3	+36.9%
	Crude Oil - WTI (spot month)	68.6	37.7	+82.2%
	Crude Oil - Brent	72.6	39.7	+82.7%
	Coal Newcatle (USD/Ton)	146.0	67.1	+117.6%
	Baltic Dry Index	1,402.0	1,263.0	+11.0%
	Copper (LME) USD/Ton	9,398.0	6,807.0	+38.1%
	China Hot Rolled Steel	3,582.0	3,936.0	-9.0%
	GOLD (spot)	2,787.6	1,909.2	+46.0%
	Soybean Meal Futures	301.6	377.2	-20.0%
	Crude Palm Oil	4,800.0	3,353.0	+43.2%
	Corn	411.5	401.0	+2.6%
	Bitcoin	72,834.6	13,741.5	+430.0%
	Ethereum	2,678.7	383.4	+598.6%
	ARKW Investments	90.7	113.2	-19.9%
Global x Auto & Electric ETF	23.0	18.3	+25.7%	
BABA (Hong kong ; HKD/share)	95.9	299.8	-68.0%	

- Dollar Index : +11%
- Yen : -46%
- US 10yr Bond : +378%
- Gold : +46%

ประเมินตลาดหุ้นไทย หลังการเลือกตั้ง 1400-1520 จุด

ในมุมมองตลาด เราจะไม่บอกว่า ใครชนะแล้วดีกว่า บทวิเคราะห์ส่วนใหญ่ บอกว่า “Harris” ดีต่อตลาด มากกว่า “Trump” แต่เราจะบอกว่าถ้าลบ/บวก จะมีผลต่อตลาดประมาณไหน

ในกรณีที่ออกมาในทางลบ

- หลังจากที่ “Trump” ชนะการเลือกตั้ง 1 เดือนแรก : ดัชนีฯ น่าจะปรับตัวลง แต่ไม่มาก คือไม่น่าต่ำกว่า 1450 จุด
- “Trump” ชนะและพูดถึงนโยบายที่เป็นลบมากกว่าที่รับรู้ไปแล้ว ดัชนีฯ อาจลงไปแถวๆ 1438 จุด หรือ 1400 จุด ถ้าพูดแรงมาก
- “Harris” ชนะการเลือกตั้ง และพูดแรงๆ เลยเรื่องตอบโต้จีน หรือ Sanction จีนมากขึ้น ดัชนีฯ จะต่ำกว่า 1438 จุด ได้เช่นกัน

ในกรณีที่ออกมาในทางบวก

- “Trump” ชนะการเลือกตั้ง แต่ไม่ได้เน้นเรื่อง Trade แต่ไปเน้นในเรื่องยุติสงคราม (อาจต้องรอหลัง 17 ธ.ค.) ตลาดบวก อาจเห็น 1500 จุด
- “Harris” ชนะ ตลาดก็น่าจะบวกได้แบบแรก คือ 1500 จุด เพราะนักลงทุนต้องทำ cover shot (แต่ “Harris” ต้องไม่พูดอะไรสบบๆ ด้วย)



Chart ด้านบน : ในช่วงที่เกิดสงครามการค้า (ม.ค.2018-ม.ค.2020) SET Index ปรับตัวลดลง 14.7% ในช่วงเวลานั้น กระทบตลาดพอควร ราคาน้ำมันปรับตัวลงมาก ส่วนค่าเงินบาทแข็งขึ้น กำไร หรือ EPS ตลาดหุ้นไทย ลดลงจากปี 2017 ราว 8% ส่วนใหญ่มาจากขาดทุน stock น้ำมัน และเงินบาทแข็ง(29 บาท/ดอลลาร์) เราประเมินว่า หาก Trump กลับมาใช้นโยบายภาษีกับจีน และประเทศต่างๆ ผลจะไม่รุนแรงขนาดนี้ เพราะสหรัฐฯเองจะโดนกระทบไปด้วย (นำเข้าสินค้าที่แพงขึ้น) และการเจรจาต่อรองจะไม่ยืดเยื้อเหมือนครั้งก่อน ที่ใช้เวลาถึง 2 ปี อีกทั้ง จีนและผู้ประกอบการต่างๆ ได้เรียนรู้และเตรียมตัวกันมาแล้ว ผลกระทบสูงสุดจากเรื่องนี้ ไม่น่าจะทำให้ดัชนีฯ ลงไปต่ำกว่า 1400 จุด ได้

No matter who wins



Impact of Election Outcome

คาดว่ากลุ่มนิคมอุตสาหกรรม **WHA AMATA DELTA CCET** จะค่อนข้างเด่นชัดสุด ไม่ว่าจะใครจะชนะเลือกตั้ง เนื่องจากนโยบายทั้ง 2 คน พุ่งตรงไปยังประเทศจีนค่อนข้างชัดเจน ไม่ว่าจะจะเป็นเรื่องการเก็บภาษีนำเข้า หรือการช่วยเหลือไต้หวันในด้านต่างๆ ทำให้ความขัดแย้งระหว่างสหรัฐ-จีน , ไต้หวัน-จีน มีแนวโน้มเพิ่มขึ้น ส่งผลให้เกิดเคลื่อนย้ายเม็ดเงินลงทุนออกจากจีนและไต้หวันเข้าสู่ประเทศไทยและอาเซียน เพื่อลดผลกระทบด้าน Supply disruption

WINNER



If Kamala Harris wins

กลุ่มโรงไฟฟ้าพลังงานหมุนเวียน **GULF BGRIM WHAUP GPSC** จากการส่งเสริมเรื่องการดูแลสิ่งแวดล้อมทั่วโลก รวมถึงหุ้นในกลุ่มการเงิน **MTC SAWAD TIDLOR JMT** จากแนวโน้มดอกเบี้ยสหรัฐฯ ที่น่าจะลดลงได้เร็วกว่าที่ทรัมป์ จากการแผนการเก็บเพิ่มภาษีบุคคลธรรมดาและนิติบุคคล เพื่อไปชดเชยการขาดดุลงบประมาณ

WINNER



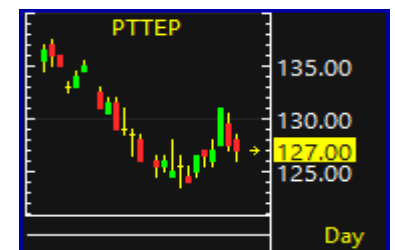
If Donald Trump wins

กลุ่มธนาคาร **SCB BBL KBANK KTB** น่าจะเด่นชัดสุด เนื่องจากนโยบายของทรัมป์เน้นการลดภาษีนิติบุคคลในประเทศส่งเสริมถึงการเพิ่มภาษีนำเข้า ซึ่งจะนำมาซึ่งเงินเฟ้อที่สูงกว่า ทำให้แนวโน้มอัตราดอกเบี้ยสหรัฐฯจะลดลงช้ากว่าแฮร์ริส ในขณะที่การไม่สนับสนุนด้านพลังงานสะอาดจะเป็นผลดีต่อกลุ่มพลังงานดั้งเดิม เช่น **PTT PTTEP BCP OR** เนื่องจากการเข้ามาทดแทนของพลังงานสะอาดจะช้าลง รวมถึงหุ้นกลุ่มส่งออก **ITC AAI STA STGT** น่าจะได้ประโยชน์จากแนวโน้มค่าเงินบาทที่อาจจะกลับมาอ่อนค่าลง

24 ชั่วโมงแรก ที่ Trump ชนะการเลือกตั้ง สิทธิประโยชน์ใดได้หรือเสียประโยชน์ DAOL SEC

7 Nov 24

- ✓ ดัชนีตลาดหุ้นเอเชีย หลายแห่งปรับตัวลง หลัง Trump น่าจะเป็นผู้ชนะ ดอลลาร์ ที่แข็งค่า น่าจะเป็นลบกับตลาด EM จาก Flow ที่จะไหลออก (เพราะค่าเงิน EM อ่อน) และกลับมาถือ Assets ที่เป็นดอลลาร์แทน
- ✓ เงินบาท ที่อ่อน ทะลุ 34.11 มาแล้วในตอนนี้ จะถูกมองเป็นลบต่อหุ้นบางกลุ่ม เช่น กลุ่มหนี้ดอลลาร์มากๆ (อาทิ น้ำมัน-ปิโตรเคมี-โรงไฟฟ้า)
- ✓ หุ้นกลุ่มส่งออก น่าจะบวก แต่โชคไม่ดี บางตัวเจอเรื่อง กำไรที่รายงาน เลยบวกไม่ค่อยได้
- ✓ ทองคำ ราคาร่วง สวนทางดอลลาร์ ถือไม่ค่อยดีเท่าไร น่าขาย ทั้ง ทอง(เหรียญ) และทอง(บาท)
- ✓ Bitcoin น่าจะดี หุ้นหลายตัว ลงทุนในสินทรัพย์ตัวนี้อยู่ เช่น JTS, TTA
- ✓ ตลาดจีน น่าจะอ่อนตัวลง แต่รอดู “Trump” พุด
- ✓ กลุ่มธนาคาร (SCB, TTB) ดูปลอดภัย นโยบายของทรัมป์เน้นการลดภาษีบุคคลในประเทศส่งเสริมการเพิ่มภาษีนำเข้า ซึ่งจะนำมาซึ่งเงินเฟ้อที่สูงกว่า ทำให้แนวโน้มอัตราดอกเบี้ยสหรัฐฯจะลดลงช้ากว่า
- ✓ จากแนวโน้มดอกเบี้ยสหรัฐฯ ที่น่าจะลดลงช้า อาจกระทบต่อราคาหุ้นเหล่านี้ BGRIM, GPSC, MTC, SAWAD, TIDLOR, JMT, BAM
- ✓ WHA, AMATA คาดว่ากลุ่มนิคมอุตสาหกรรมจะค่อนข้างเด่นชัดสุด เนื่องจากนโยบายที่พุ่งตรงไปยังประเทศจีนในการเก็บภาษีนำเข้า หรือการช่วยเหลือไต้หวันในด้านต่างๆ ทำให้ความขัดแย้งระหว่างสหรัฐ-จีน ,ไต้หวัน-จีน มีแนวโน้มเพิ่มขึ้น ส่งผลให้เกิดเคลื่อนย้ายเม็ดเงินลงทุนออกจากจีนและไต้หวันเข้าสู่ประเทศไทยและอาเซียน เพื่อลดผลกระทบด้าน Supply disruption
- ✓ STGT, STA หุ้นกลุ่มส่งออก น่าจะได้ประโยชน์จากแนวโน้มค่าเงินบาทที่อาจจะกลับมาอ่อนค่าลง
- ✓ PTTEP ระวังสั้นถูกกดดันจากการแนวโน้มราคาน้ำมันที่อาจจะอ่อนตัวลงตามค่าเงินดอลลาร์ที่แข็งค่าขึ้น แต่จากนโยบายที่ทรัมป์เน้นการกระตุ้นเศรษฐกิจรุนแรง รวมถึงจีนที่ต้องกระตุ้นเศรษฐกิจตามหลังจากนี้ มองว่าจะเป็นการเพิ่มความต้องการใช้น้ำมันให้สูงขึ้นอย่างมาก ซึ่งมองว่าการอ่อนตัวลงของราคาหุ้น PTTEP เป็นโอกาสในการเข้าลงทุน



กองทุนวายุภักดิ์

“กระทรวงการคลังตั้งเป้าในการระดม
ทุนประมาณ 100,000 – 150,000 ล้าน
บาท สำหรับนักลงทุนทั่วไป นักลงทุน
รายย่อย ลงทุนขั้นต่ำคนละ 5,000 บาท
ระยะเวลาการลงทุนเบื้องต้น 10 ปี ”



<https://www.moneybuffalo.in.th/mutual-fund/vayupak-fund>

VAYU1: แจ้งวันปิดสมุดทะเบียนพักการโอนหน่วยลงทุนเพื่อกำหนดสิทธิในการรับเงินปันผล และกำหนดการจ่ายเงินปันผลครั้งที่ 1 ของกองทุนรวมวายุภักษ์ หนึ่ง หน่วยลงทุนประเภท ก. (VAYU1)

การจ่ายปันผล / การงดจ่ายปันผล

เรื่อง	: จ่ายปันผลเป็นเงินสด
วันที่คณะกรรมการมีมติ	: 12 ธ.ค. 2567
ชนิดการปันผล	: จ่ายปันผลเป็นเงินสด
วันปิดสมุดทะเบียนเพื่อสิทธิรับปันผล	: 06 ม.ค. 2568
วันที่ไม่ได้รับสิทธิปันผล(XD)	: 02 ม.ค. 2568
จ่ายให้กับ	: ผู้ถือหน่วยลงทุน
อัตราการจ่ายปันผลเป็นเงินสด (บาทต่อหน่วย)	: 0.0754
มูลค่าที่ตราไว้ (Par)(บาท)	: 10.00
วันที่จ่ายปันผล	: 21 ม.ค. 2568
จ่ายปันผลจาก	: กำไรสะสม

หมายเหตุ:

อัตราการจ่ายเงินปันผลข้างต้น คำนวณเบื้องต้นจาก NAV ณ สิ้นวันที่ 11 ธันวาคม 2567 (อย่างไรก็ตาม

อัตราการจ่ายเงินปันผลที่ผู้ถือหน่วยจะได้รับจริง จะประกาศในวันที่ 2 มกราคม 2568 ซึ่งคำนวณจาก NAV ณ

สิ้นวันที่ 31 ธันวาคม 2567)

20 อันดับหุ้นกองทุนฯ วายุภักษ์ หนึ่ง

รายงานรอบระยะเวลาหกเดือน (30 มิ.ย. 67)

หลักทรัพย์ประเภทนโยบายลงทุนผสม
ทรัพย์สินที่มีมูลค่าการลงทุนสูงสุด 5 อันดับแรก

ประเภทของตราสาร (Instrument)	อันดับความน่าเชื่อถือของผู้ออกตราสาร/ตราสาร (Credit Rating)	สัดส่วนต่อมูลค่าทรัพย์สินสุทธิ (%)
1. หุ้นสามัญ บริษัท ปตท. จำกัด (มหาชน)		33.86
2. หุ้นสามัญ บริษัทเอสซีบี เอกซ์ จำกัด (มหาชน)		24.54
3. หุ้นสามัญ ธนาคารทหารไทยธนชาติ จำกัด (มหาชน)		5.68
4. หุ้นสามัญ ธนาคารกรุงไทย จำกัด (มหาชน)		3.64
5. หุ้นสามัญ บริษัท บางจาก คอร์ปอเรชั่น จำกัด (มหาชน)		2.92

หลักทรัพย์ที่มีมูลค่าการลงทุนสูงสุด 5 อันดับแรก

31 ตุลาคม 2567

ประเภทของตราสาร (Instrument)	อันดับความน่าเชื่อถือของผู้ออกตราสาร/ตราสาร (Credit Rating)	สัดส่วนต่อมูลค่าทรัพย์สินสุทธิ (%)
บมจ. ปตท.		23.41
บมจ. เอสซีบี เอกซ์		17.93
พันธบัตรธนาคารแห่งประเทศไทยงวดที่ 40/91/67		9.03
ธนาคารทหารไทยธนชาติ จำกัด (มหาชน)		3.60
ธนาคารกรุงไทย จำกัด (มหาชน)		2.85

ประเภท	หุ้น	ผู้ออก	มูลค่าตามราคาตลาด	สัดส่วน
หุ้นสามัญ	PTT	บมจ. ปตท	112,898,207,500.00	35.07%
หุ้นสามัญ	SCB	บมจ. เอสซีบี เอกซ์	80,885,714,600.00	25.13%
หุ้นสามัญ	TTB	ธนาคารทหารไทยธนชาติ จำกัด (มหาชน)	17,181,428,173.00	5.34%
หุ้นสามัญ	KTB	ธนาคารกรุงไทย จำกัด (มหาชน) (KTB)	10,516,955,117.00	3.27%
หุ้นสามัญ	BCP	บมจ. บางจาก คอร์ปอเรชั่น	10,243,972,500.00	3.18%
หุ้นสามัญ	AOT	บมจ. ท่าอากาศยานไทย	6,005,699,700.00	1.87%
หุ้นสามัญ	ADVANC	บมจ. แอดวานซ์ อินโฟร์ เซอร์วิส	5,371,801,600.00	1.67%
หุ้นสามัญ	BDMS	บมจ. กรุงเทพดุสิตเวชการ	2,858,430,100.00	0.89%
หุ้นสามัญ	BSRC	บมจ. บางจาก ศรีราชา	2,790,475,500.00	0.87%
หุ้นสามัญ	GULF	บมจ. กัลฟ์ เอ็นเนอร์จี ดีเวลลอปเม้นท์	2,723,631,076.00	0.85%
หุ้นสามัญ	KBANK	ธนาคารกสิกรไทย จำกัด (มหาชน)	2,278,791,350.00	0.71%
หุ้นสามัญ	SCC	บมจ. ปูนซิเมนต์ไทย	2,196,315,000.00	0.68%
หุ้นสามัญ	BBL	ธนาคารกรุงเทพ จำกัด (มหาชน)	1,879,395,750.00	0.58%
หุ้นสามัญ	CPN	บมจ. เซ็นทรัลพัฒนา	1,800,061,575.00	0.56%
หุ้นสามัญ	TRUE	บมจ. ทรู คอร์ปอเรชั่น	1,774,609,602.60	0.55%
หุ้นสามัญ	CPF	บมจ. เจริญโภคภัณฑ์อาหาร	1,704,918,740.00	0.53%
หุ้นสามัญ	BH	บมจ. โรงพยาบาลบำรุงราษฎร์	1,472,638,700.00	0.46%
หุ้นสามัญ	MINT	บมจ. ไมเนอร์ อินเตอร์เนชั่นแนล	1,369,137,300.00	0.43%
หุ้นสามัญ	CRC	บมจ. เซ็นทรัล รีเทล คอร์ปอเรชั่น	1,355,690,625.00	0.42%
หุ้นสามัญ	SCGP	บมจ. เอสซีจี แพคเกจจิ้ง	1,071,685,957.60	0.33%

กองทุนรวมวายุภักษ์ หนึ่ง (ชนิดผู้ถือหน่วยลงทุน ประเภท ก.) (VAYUA)

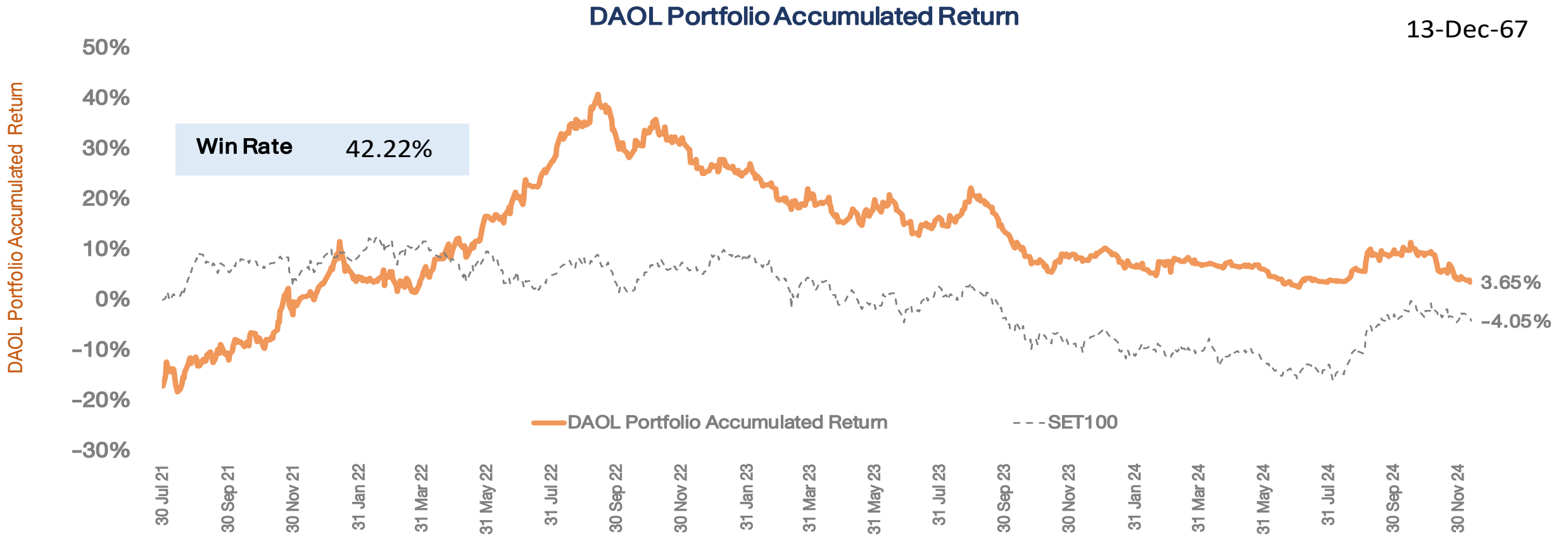
มูลค่าหน่วยลงทุน ณ
13/12/2567

10.0606
หน่วย : ตามสกุลเงินของกองทุน

วันที่ (วัน/เดือน/ปี)	มูลค่าทรัพย์สินสุทธิของกองทุน	NAV
13/12/2567	150,909,836,065.57	10.0606
12/12/2567	150,897,540,983.61	10.0598
11/12/2567	150,885,245,901.64	10.059
09/12/2567	150,860,655,737.71	10.0573
06/12/2567	150,823,770,491.80	10.0549
04/12/2567	150,799,180,327.87	10.0532
03/12/2567	150,786,885,245.90	10.0524
02/12/2567	150,774,590,163.93	10.0516
29/11/2567	150,737,704,918.03	10.0491
28/11/2567	150,725,409,836.07	10.0483

กลยุทธ์ลงทุนโดย DAOL





*หมายเหตุ: มูลค่าเริ่มต้นของพอร์ต ณ วันที่ 30 ก.ค. 64 อิงจากมูลค่าพอร์ต Skynet จากนั้นปรับวิธีการซื้อขายโดยใช้ราคาเปิด (ATO) ของทั้งการซื้อและขายเพื่อให้การ Action เป็นไปตามกลยุทธ์ที่วางไว้มากที่สุด

Portfolio Performance

DAOL SEC

13/12/2024 0:00

Market Price

DAOL Portfolio	SECTOR	%Hold	Cost	Vol	Cost Value	CLOSE	Market Value	Gain/Loss	%Gain/Loss
PTT	ENERG	20%	32.50	6,441	209,321	31.75	204,490.37	(4,830.48)	-2.31%
TTB	BANK	10%	1.83	56,742	103,837	1.85	104,971.94	1,134.83	1.09%
BTS	TRANS	10%	5.80	17,938	104,042	5.90	105,836.26	1,793.83	1.72%
TRUE	ICT	10%	11.80	8,817	104,042	11.80	104,042.42	-	0.00%
SET						1431.67			
Total		50%			521,243		519,341	(1,902)	
CASH		50%					517,174		
Total Portfolio							1,036,515		3.65%



กลยุทธ์

- ตลาดยังขาดแรงซื้อและยังต้องมารอดูตัวแปรอีกหลาย โดยเฉพาะ**การประชุม FOMC** และ**มาตรการเศรษฐกิจส่งท้ายปี** หาก 2 ตัวแปรนี้ไม่ช่วงตลาด คาดดัชนีฯสิ้นปี จะไปไม่ถึง 1500 จุด กลยุทธ์ลงทุน **trading ช่วงสั้นๆ** เน้นปัจจัยบวกหุ้นรายตัว



Theme ลงทุน

- ช่วงที่เหลืองปีนี้ ตลาดไม่น่าจะดีไปกว่านี้ และเข้าฤดูกาล**ซื้อหุ้นรับเงินปันผล** เรายังคงแนะนำให้พักเงินส่วนหนึ่งไว้กับหุ้นกลุ่มนี้ เราเลือก **TTB** และ **PTT***
- ควรให้ความสนใจกับ **หุ้นที่จะถูกระทบจากนโยบายของรัฐบาล ที่จะลดการผูกขาดในบางธุรกิจ (ส่งออกข้าว-ผลิตเหล้า-ผลิตเบียร์-ลดค่าพลังงาน-ผูกขาดไฟฟ้า)**



พอร์ตหุ้น DAOL

- หุ้นในพอร์ตวันนี้ คงหุ้นเดิมไว้ทั้งหมด
- หุ้นในพอร์ต **BTS*(10%), TRUE*(10%), TTB(10%), PTT*(20%)**



TECHNICAL VIEW

16 December 2024 # 233

DAOL SEC

SET : แนวโน้มในกรอบจำกัด-ซึ่มลง

แนวรับ 1424-1428

แนวต้าน 1436-1442

SET50 Index Futures

S50Z24

MAGURO

THCOM

แนวรับ 21.00-21.40

แนวต้าน 21.90-22.30

Cut Loss < 20.60

แนวรับ 13.60-13.80

แนวต้าน 14.30-14.60

Cut Loss < 13.40

แนวโน้ม : ยังมีน้ำหนักทางลงต่อ

กลยุทธ์

ไม่มีสถานะ : เน้นฝั่ง Short - พิจารณา

917 ยืนได้ เปิด Long เล่น Rebound

สถานะ Long : ปิด หากหลุด 917

สถานะ Short : ถือ หากหลุด 917

แนวรับ 920, 917, 914

แนวต้าน 926, 929, 933

Analyst: Phannapa Kemasurat (Reg. no. 060110)

Disclaimer: บทวิเคราะห์ฉบับนี้จัดทำขึ้นโดยบริษัทหลักทรัพย์ ดาโอ (ประเทศไทย) จำกัด (มหาชน) มีวัตถุประสงค์เพื่อนำเสนอและเผยแพร่บทวิเคราะห์ให้เป็นข้อมูลประกอบการตัดสินใจของนักลงทุนทั่วไป โดยจัดทำขึ้นบนพื้นฐานของข้อมูลที่ได้เปิดเผยต่อสาธารณชนอันเชื่อถือได้ และมีได้มีจุดมุ่งหมายหรือชี้นำให้ซื้อหรือขายหลักทรัพย์แต่อย่างใด ดังนั้นบริษัทหลักทรัพย์ ดาโอ (ประเทศไทย) จำกัด (มหาชน) จะไม่รับผิดชอบต่อความเสียหายใดๆ ที่เกิดขึ้นจากการใช้บทวิเคราะห์ฉบับนี้ทั้งทางตรงและทางอ้อม และขอให้นักลงทุนใช้ดุลพินิจพิจารณาอย่างรอบคอบก่อนการตัดสินใจลงทุน



CASH BALANCE

DAOL SEC

16 December 2024

หลักทรัพย์ที่ติด Cash Balance ประจำสัปดาห์ (Turnover List)

หลักทรัพย์	วันเริ่มต้น – สิ้นสุด
-	-

หลักทรัพย์ที่ติด Cash Balance

หลักทรัพย์	วันเริ่มต้น – สิ้นสุด
*MONO	27 พ.ย. 67 – 17 ส.ค. 67
*LTS	2 ส.ค. 67 – 20 ส.ค. 67

หมายเหตุ

* ระดับ 1 : ให้ซื้อด้วยการวางเงินสด 100% ก่อนซื้อ (บัญชี Cash Balance) + **ห้ามคำนวณวงเงินซื้อขาย**

** ระดับ 2 : ให้ซื้อด้วยการวางเงินสด 100% ก่อนซื้อ (บัญชี Cash Balance) + ห้ามคำนวณวงเงินซื้อขาย + **ห้าม Net Settlement**

*** ระดับ 3 : ให้ซื้อด้วยการวางเงินสด 100% ก่อนซื้อ (บัญชี Cash Balance) + ห้ามคำนวณวงเงินซื้อขาย + ห้าม Net Settlement + **ห้ามซื้อขายชั่วคราว 1 วันทำการ**

News Comment

(+) AOT (ซื้อ/เป้า 72.00 บาท) ผู้โดยสารช่วงปีใหม่จะเพิ่มขึ้นคิดเป็น 93% เมื่อเทียบกับช่วงก่อนโควิด

News Flash

(+) CBG (ซื้อ/เป้า 95.00 บาท) แนวโน้มผลการดำเนินงาน 4Q24E โตเด่นจาก high season

(-) CPAXT (ซื้อ/เป้า 39.00 บาท) ตั้ง “Astra Growth Plus” ลงทุนโครงการ Mixed-use จุดทะเยียน 8.39 พันลบ.

Company Update

(+) MAGURO (ซื้อ/ปรับเป้าขึ้นเป็น 26.00 บาท) กำไร 24E-26E ทำ All Time High จากขยายสาขา และ new brands



Fund Flow

เม็ดเงินนักลงทุนต่างชาติ
ไหลเข้าตลาดหุ้นใดในฝั่งเอเชีย ...?

Flow ตลาด EM (ทุก assets class) ปรับตัวขึ้น

Emerging Market Fund Flow (Accu YTD) (Commodity+Equity+Bond+Carry Trade)

■ YTD outflows from key EM Asian exchanges 151.759



Source: Bloomberg, National Stock Exchanges

EMCFPROX Index (Bloomberg Emerging Markets Capital Flow Proxy Index) EM fund flow Daily 05NOV2018-16DEC2024

Copyright© 2024 Bloomberg Finance L.P.

16-Dec-2024 07:12:38

Carrey Trade ของตลาด EM สูงขึ้น = ค่าเงิน EM แข็งค่าขึ้น

Bloomberg Cumulative FX Carry Trade Index for 8 Emerging Market Currencies »
total return of a buy-and-hold carry trade position



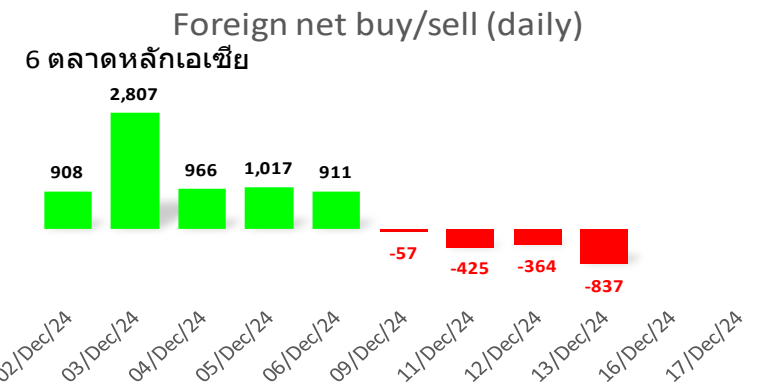
FXCTEM8 Index (Bloomberg Cumulative FX Carry Trade Index for 8 Emerging Market Currencies) EM - Carry Trade Daily 09SEP2019-16DEC2024

Copyright© 2024 Bloomberg Finance L.P.

16-Dec-2024 07:12:20

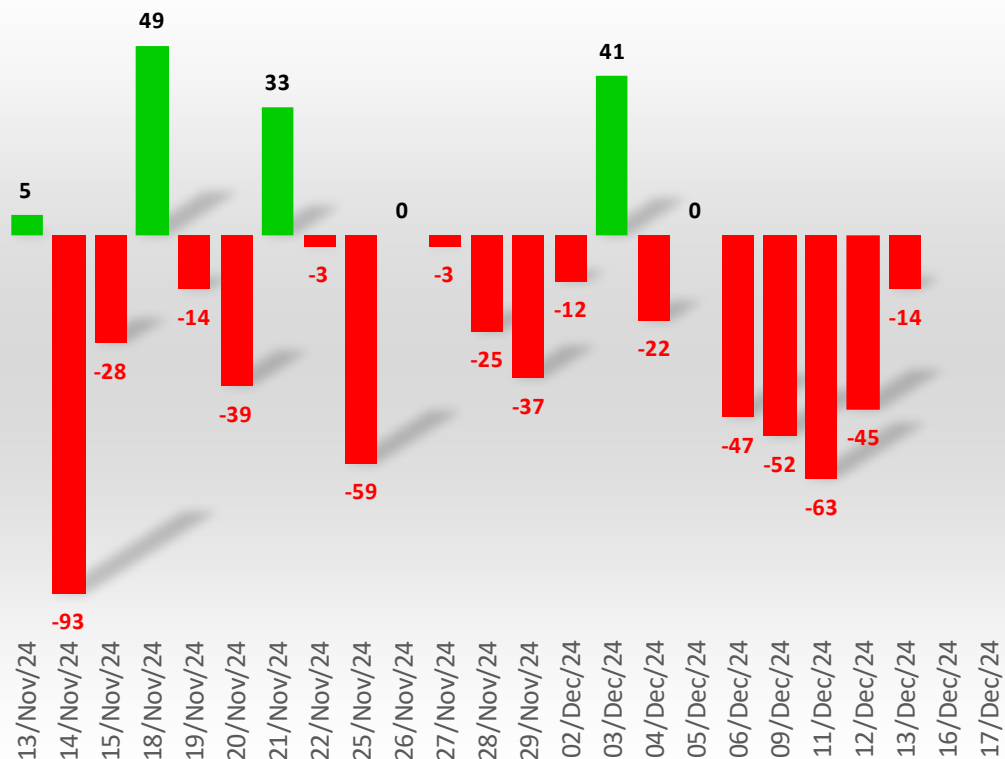
Flow ต่างชาติ ที่ไหลเข้า-ออก 6 ตลาดหลักเอเชีย

Country	Date	Daily	WTD	MTD	QTD	YTD	12M	YoY Lvl
รวม 6 ตลาด		-837	-1,323	4,073	-25,530	-16,229	-7,856	-32,605
16/Dec/24								
Equity								
Asia (11)								
China	30SEP2024			96,396	70,179	52,200	19,065	
India	12DEC2024	-420	-106	2,804	-10,305	729	3,796	-14,203
Indonesia	13DEC2024	-87	-169	-102	-1,884	1,365	1,645	2,640
Japan	06DEC2024		3,215	3,215	17,991	11,990	13,073	-8,032
Malaysia	13DEC2024	-11	-199	-370	-1,481	-675	-615	-6
Philippines	13DEC2024	-10	-4	-37	-364	-342	-349	531
S. Korea	13DEC2024	-117	29	-129	-6,735	3,827	5,476	-2,292
Sri Lanka	13DEC2024	0	1	-3	-15	-34	-36	-68
Taiwan	13DEC2024	-202	-1,027	1,589	-5,326	-18,667	-15,199	-16,639
Thailand	13DEC2024	-14	-174	-214	-1,458	-4,039	-4,053	906
Vietnam	13DEC2024	-1	-46	-52	-916	-3,141	-3,226	-2,643

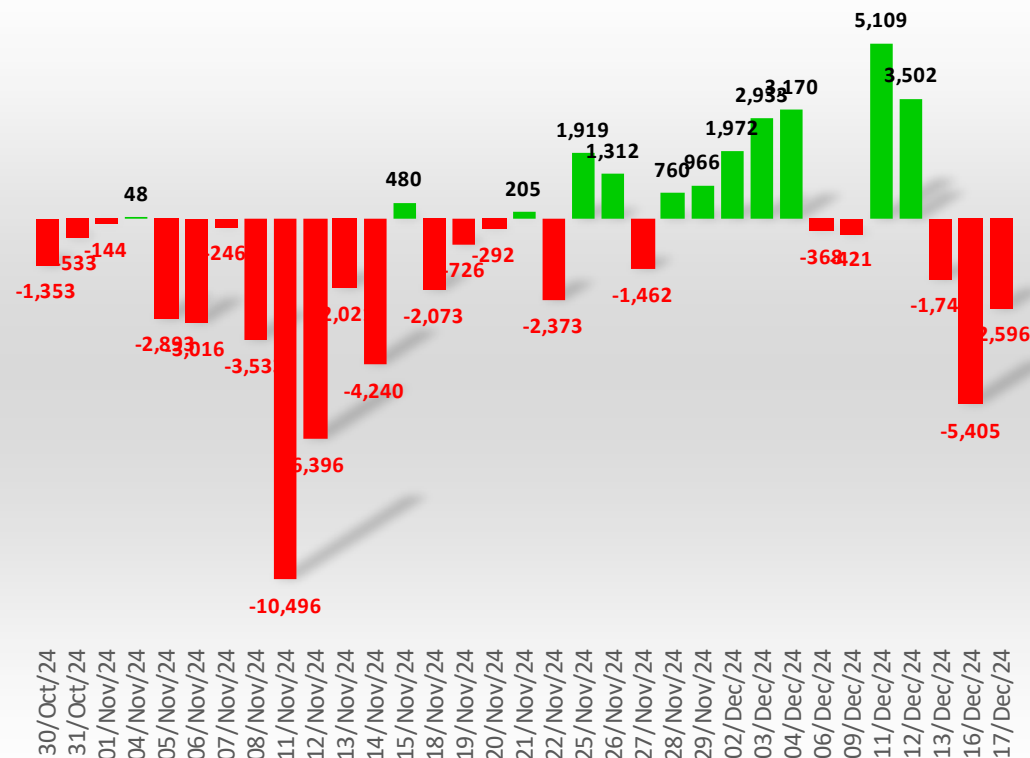


Remark : ตัวเลข Net position ของนักลงทุนต่างประเทศ ใน 6 ตลาดหุ้นเอเชีย ประกอบด้วย India-S.Korea-Taiwan-Vietnam-Philippines-Indonesia

Foreign Net Position (Thai Equity Market)



Foreign Net Position (Thai Bond Market)



หุ้นที่มูลค่าการถือครองของนักลงทุนต่างประเทศเพิ่ม/ลด มากที่สุด

13-Dec-24 : (เปรียบเทียบกับวันก่อน)

รวบรวมโดย DAOL Strategy

หุ้นที่มี % การถือสูงขึ้น

	เพิ่ม/ลด	มูลค่าเงินลงทุน * เพิ่ม/ลด (ล้านบาท)
KTB	0.04%	117
ADVANC	0.01%	116
AOT	0.01%	114
BDMS	0.02%	77
EA	0.38%	58
SCGP	0.06%	58
MTC	0.04%	45
CPAXT	0.01%	32
IVL	0.02%	30
PTTGC	0.02%	27

หุ้นที่มี % การถือลดลง

	เพิ่ม/ลด	มูลค่าเงินลงทุน * เพิ่ม/ลด (ล้านบาท)
DELTA	-0.06%	-1,058
BH	-0.29%	-445
CPALL	-0.06%	-353
KBANK	-0.06%	-212
SCC	-0.07%	-140
VGI	-0.19%	-110
PTTEP	-0.02%	-107
AS	-5.01%	-103
CPN	-0.03%	-76
BBL	-0.02%	-67

หมายเหตุ : มูลค่าเงินลงทุนที่เพิ่ม/ลด คำนวณจากจำนวนหุ้นที่เปลี่ยนแปลง โดยใช้ราคาปิดล่าสุด เพื่อเปรียบเทียบ (ไม่ใช่มูลค่าที่ลดลงจริงๆ)

source : Bloomberg , SETSMART , SET

WEEK

หุ้นที่มูลค่าการถือครองของนักลงทุนต่างประเทศเพิ่ม/ลด มากที่สุด

13-Dec-24 : (เปรียบเทียบกับสัปดาห์ก่อน)

รวบรวมโดย DAOL Strategy

หุ้นที่มี % การถือสูงขึ้น

	เพิ่ม/ลด	มูลค่าเงินลงทุน * เพิ่ม/ลด (ล้านบาท)
KBANK	0.20%	738
ADVANC	0.07%	562
SCB	0.10%	400
KTB	0.10%	311
BBL	0.09%	272
INTUCH	0.08%	267
BCP	0.56%	228
IVL	0.15%	223
NDR	24.08%	200
GULF	0.02%	148

หุ้นที่มี % การถือลดลง

	เพิ่ม/ลด	มูลค่าเงินลงทุน * เพิ่ม/ลด (ล้านบาท)
DELTA	-0.19%	-3,543
BH	-0.47%	-724
CCET	-0.25%	-248
PTTEP	-0.04%	-216
CPN	-0.08%	-199
CRC	-0.08%	-161
VGI	-0.19%	-112
AS	-5.01%	-103
TISCO	-0.13%	-101
TCAP	-0.16%	-84

หมายเหตุ : มูลค่าเงินลงทุนที่เพิ่ม/ลด คำนวณจากจำนวนหุ้นที่เปลี่ยนแปลง โดยใช้ราคาปิดล่าสุด เพื่อเปรียบเทียบ (ไม่ใช่มูลค่าที่ลดลงจริงๆ)

source : Bloomberg , SETSMART , SET

MONTH to DATE

หุ้นที่มูลค่าการถือครองของนักลงทุนต่างประเทศเพิ่ม/ลด มากที่สุด

13-Dec-24 : (เปรียบเทียบกับวันสุดท้ายของเดือนก่อน)

รวบรวมโดย DAOL Strategy

หุ้นที่มี % การถือสูงขึ้น

	เพิ่ม/ลด	มูลค่าเงินลงทุน * เพิ่ม/ลด (ล้านบาท)
VGI	38.70%	22,526
KBANK	0.70%	2,610
AOT	0.11%	963
BCP	1.71%	690
SCB	0.17%	680
BBL	0.16%	461
GULF	0.06%	422
TSE	18.88%	364
BTS	0.36%	338
MINT	0.16%	253

หุ้นที่มี % การถือลดลง

	เพิ่ม/ลด	มูลค่าเงินลงทุน * เพิ่ม/ลด (ล้านบาท)
DELTA	-0.33%	-6,171
BDMS	-0.30%	-1,167
CCET	-0.59%	-593
INTUCH	-0.16%	-512
CPN	-0.18%	-459
PTTEP	-0.09%	-427
CRC	-0.20%	-402
S	-4.23%	-269
PTT	-0.03%	-248
TISCO	-0.18%	-141

หมายเหตุ : มูลค่าเงินลงทุนที่เพิ่ม/ลด คำนวณจากจำนวนหุ้นที่เปลี่ยนแปลง โดยใช้ราคาปิดล่าสุด เพื่อเปรียบเทียบ (ไม่ใช่มูลค่าที่ลดลงจริงๆ)

source : Bloomberg , SETSMART , SET

Net Change

18 Jan 21 - Present

08-Dec-24

Net Buy		Net Sell	
BDMS	30,107	AWC	(38,056)
BH	26,588	AOT	(37,089)
ADVANC	22,573	CPALL	(24,615)
VGI	15,812	PTT	(18,608)
SCB	15,597	BSRC	(17,750)
KBANK	7,936	INTUCH	(16,619)
KTC	7,834	CPN	(11,794)
PTTEP	6,045	TTB	(11,573)
GULF	4,176	BTS	(11,050)
CK	2,526	SCC	(9,535)

นักลงทุนต่างประเทศได้ทยอยเข้าซื้อหุ้นไทย มาตั้งแต่ต้นปี 2021 ด้านซ้ายมือ เป็นมูลค่าที่นักลงทุนกลุ่มนี้ เข้าซื้อ หรือขาย ตั้งแต่เวลานั้น มาจนถึงปัจจุบัน

Foreign Net (Equity) - Accumulate

Unit : Million Baht

08-Dec-24



27-Jan-23		-	06-Dec-24		679 days
Buy			Sell		
ADVANC	19,523		AWC	(36,693)	
VGI	18,553		CPALL	(31,875)	
BDMS	14,529		PTTEP	(25,602)	
GULF	7,440		AOT	(20,421)	
KBANK	6,497		BSRC	(18,119)	
SCB	5,571		TISCO	(13,205)	
COM7	3,723		BTS	(11,679)	
SAWAD	3,444		CPN	(10,872)	
TOP	2,339		SCC	(5,690)	
WHA	1,949		HMPRO	(4,954)	



Dividend Stocks

หุ้นที่มีการจ่ายปันผลในอัตราที่สูง

ตารางหุ้นที่มี Dividend Yield สูง

High Dividend Yield Stock (หุ้นจ่าย Dividend มากกว่า 1 ครั้ง/ปี)

Stock	Last price	Last DPS	Est. DPS	24(f) div yield	Frequency	5 days avg volume
		Bt/sh	Bt/sh	%		
SAT	11.20	0.26	1.04	9.29	Semi-Anl	10.88
SIRI	1.85	0.07	0.16	8.70	Semi-Anl	76.10
SCB	118.00	2.00	9.55	8.09	Semi-Anl	973.80
NER	4.88	0.05	0.39	7.99	Semi-Anl	17.73
TISCO	96.75	2.00	7.72	7.98	Semi-Anl	166.60
ICHI	15.00	0.60	1.12	7.43	Semi-Anl	71.28
QH	1.86	0.03	0.14	7.37	Semi-Anl	12.40
XO	19.20	1.70	1.39	7.24	Semi-Anl	19.91
PTTEP	128.00	4.50	9.01	7.05	Semi-Anl	649.96
LH	5.45	0.15	0.38	7.01	Semi-Anl	195.79
SPALI	19.50	0.60	1.33	6.81	Semi-Anl	73.32
TTB	1.83	0.07	0.12	6.78	Semi-Anl	219.24
TCAP	50.00	1.25	3.37	6.74	Semi-Anl	75.34
PSL	7.50	0.10	0.47	6.27	Quarter	32.86
RCL	29.50	0.50	1.83	6.20	3x a yr	95.63
SPRC	7.00	0.25	0.42	6.06	Semi-Anl	121.75

High Dividend Yield Stock (หุ้นที่จ่ายปันผล 1 ครั้ง/ปี)

Stock	Last price	Last DPS	Est. DPS	24(f) div yield	Frequency	5 days avg volume
		Bt/sh	Bt/sh	%		
PIN	6.45	0.59	0.73	11.32	Annual	19.0
AP	9.05	0.70	0.61	6.72	Annual	79.9
ROJNA	6.40	0.40	0.42	6.56	Annual	13.7
WICE	4.58	0.24	0.27	5.90	Annual	4.2
TEGH	3.70	0.10	0.20	5.27	Annual	21.9
BAM	6.75	0.38	0.34	5.05	Annual	84.0
KTB	20.70	0.87	1.04	5.00	Annual	548.1
NETBAY	18.50	0.90	0.85	4.57	Annual	39.38
EA	5.15	0.30	0.23	4.47	Annual	1,709.18

High Dividend : Property Fund & REIT

08-Dec-24

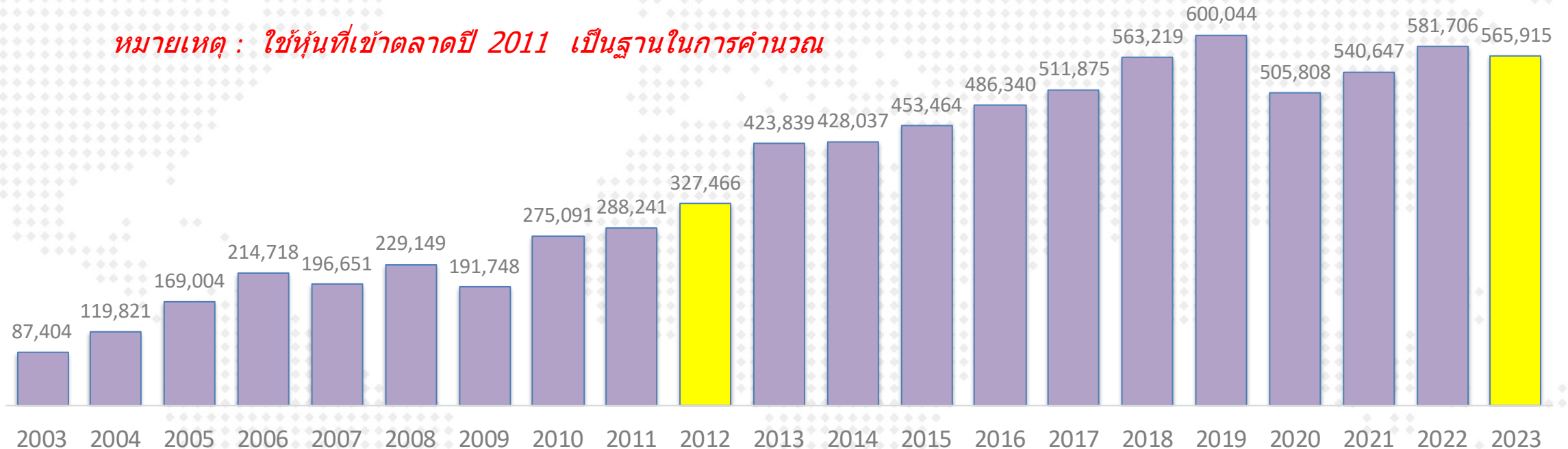
Stock	Last price	Last DPS	Est. DPS	div yield last	Frequency	5-day avg volume	Type
				year			
				(%)	(times)	Bt mn	
BWORK	4.86	0.17	0.72	16.87	Quarter	0.63	#N/A
TTLPF	14.60	0.55	1.73	14.58	Quarter	1.01	Leasehold
POPF	6.30	0.29	0.79	13.81	Quarter	2.27	Free&Leaseho
MJLF	4.20	0.15	0.38	13.32	Quarter	0.44	Leasehold
SPRIME	4.16	0.13	0.44	12.38	Quarter	0.75	Leasehold
3BBIF	5.70	0.16	0.69	12.28	Quarter	95.38	#N/A
CTARAF	4.48	0.13	0.13	11.90	Irreg	0.38	Leasehold
MII	6.40	0.23	0.61	11.85	Quarter	0.21	#N/A
AIMCG	3.10	0.08	0.00	11.85	Quarter	0.17	#N/A
GVREIT	6.85	0.20	0.78	11.44	Quarter	2.53	Leasehold
KTBSTMR	6.45	0.18	0.00	10.86	Quarter	0.37	#N/A
ALLY	5.25	0.13	0.00	10.61	Quarter	1.97	#N/A
HPF	4.94	0.13	0.04	10.45	Quarter	0.43	Free&Leaseho
DIF	8.90	0.22	0.96	10.03	Quarter	51.79	Freehold
WHAIR	6.50	0.22	0.53	9.76	Quarter	3.47	#N/A
LHSC	11.30	0.15	0.84	9.44	Bi-Mthly	15.50	Free&Leaseho

(update สัปดาห์ละหนึ่งครั้ง)

บริษัทในตลาดหุ้นไทย จ่ายเงินปันผลอย่างต่อเนื่อง

CAGR (2011-22) = 3.1 %

หมายเหตุ : ใช้หุ้นที่เข้าตลาดปี 2011 เป็นฐานในการคำนวณ



หมายเหตุ : ใช้หุ้นที่เข้าตลาดปี 2011 เป็นฐานในการคำนวณ

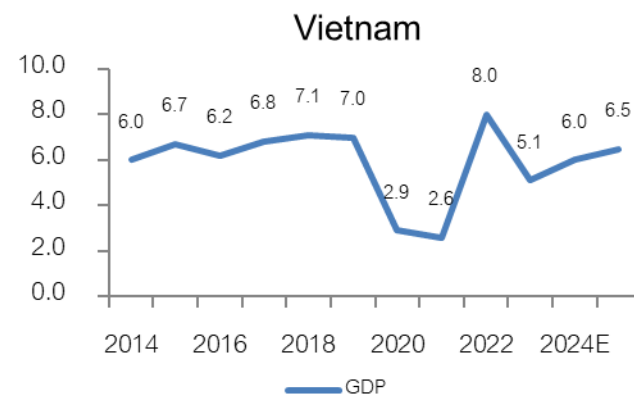
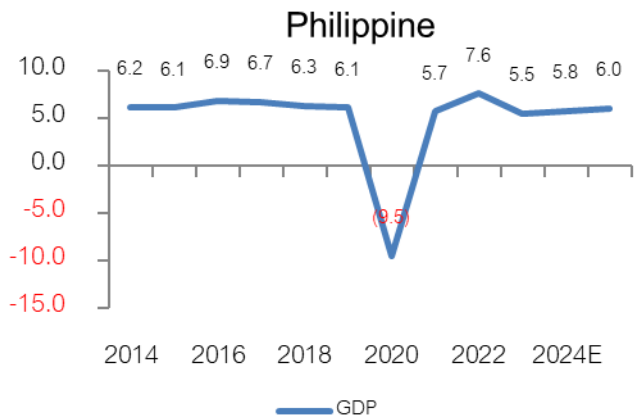
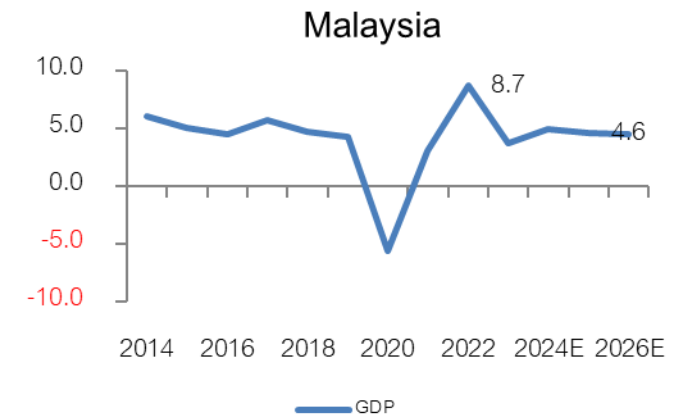
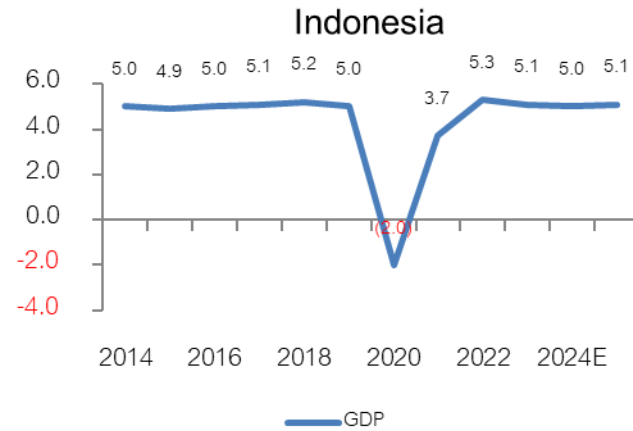
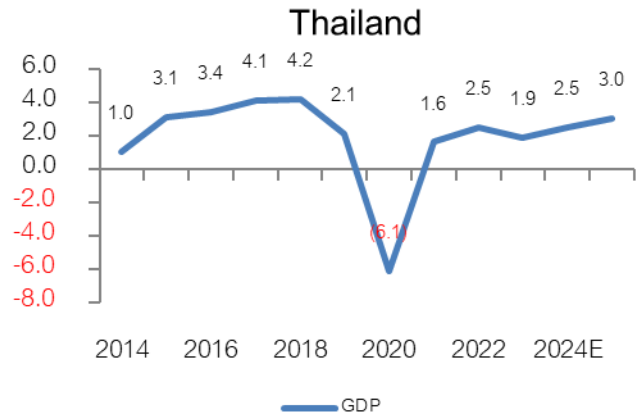
- ข้อมูล ณ ส.ค.2021 เงินปันผลที่จ่ายในปี 2023 คือ 5.6 แสบลบ. (ดึงข้อมูลจากงบกระแสเงินสด)
- นับตั้งแต่ปี 2012 เป็นต้นมา ทุกบริษัทรวมกัน มีการจ่ายเงินปันผลเพิ่มขึ้นในอัตราเฉลี่ย 3.1% ต่อปี

Market Indicators

Date	Country	Event	Period	Surv(M)	Prior
13-Dec	CH	New Yuan Loans CNY YTD	Nov	17490.69b	16520.0b
16-Dec	CH	Retail Sales YoY	Nov	5.1%	4.8%
	US	Empire Manufacturing	Dec	5.49	31.20
	US	S&P Global US Manufacturing PMI	Dec P	--	49.7
17-Dec	US	Retail Sales Advance MoM	Nov	0.5%	0.4%
	US	Manufacturing (SIC) Production	Nov	0.4%	-0.5%
18-Dec	JN	Exports YoY	Nov	2.72%	3.10%
	TH	BoT Benchmark Interest Rate	Dec-18	2.2%	2.3%
	EC	CPI YoY	Nov F	2.3%	2.00%
	US	Housing Starts MoM	Nov	2.4%	-3.1%
	US	FOMC Rate Decision	Dec-18	4.27%	4.50%
19-Dec	US	GDP Annualized QoQ	3Q T	2.8%	2.8%
	US	Initial Jobless Claims	Dec-14	--	242k
	US	Existing Home Sales MoM	Nov	1.4%	3.4%
	JN	BOJ Target Rate	Dec-19	0.3%	0.3%
20-Dec	CH	1-Year Loan Prime Rate	Dec-20	3.5%	3.1%
	US	PCE Price Index MoM	Nov	0.2%	0.2%
	US	PCE Price Index YoY	Nov	2.5%	2.3%
	US	Core PCE Price Index MoM	Nov	0.2%	0.3%
	US	Core PCE Price Index YoY	Nov	2.9%	2.8%
	US	U. of Mich. Sentiment	Dec F	--	74.0
23-Dec	TH	Car Sales	Nov	--	37,691
24-Dec	US	New Home Sales MoM	Nov	--	-17.30%
	TH	Customs Exports YoY	Nov	--	14.60%
26-Dec	US	Initial Jobless Claims	Dec-21	--	--
	TH	Mfg Production Index ISIC NSA YoY	Nov	--	-0.91%
27-Dec	JN	Retail Sales YoY	Nov	--	1.6%
	CH	Industrial Profits YoY	Nov	--	-10.00%
	TH	BoT : Thai's Economic Monthly Report	Nov		

GDP ของประเทศใน Asean

Source : Bloomberg
(18 Sep 24)

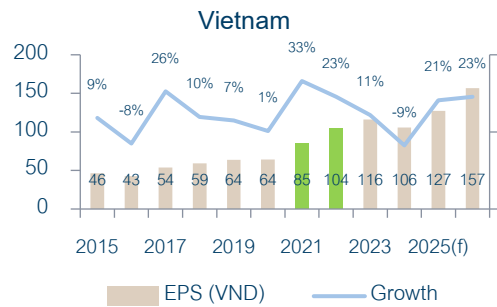
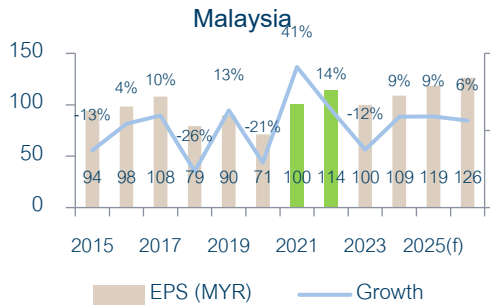
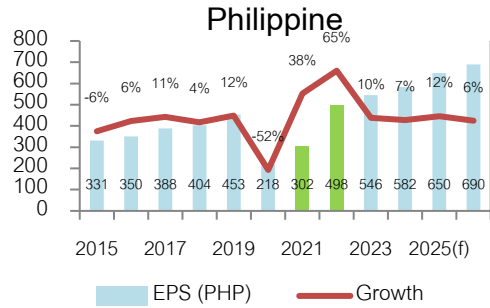
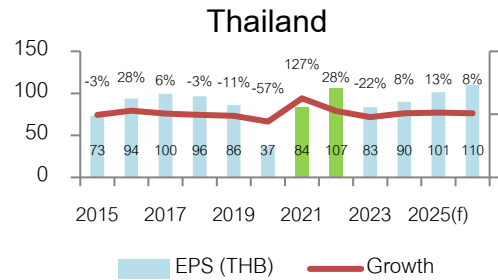


EPS (กำไรตลาด) ของประเทศใน Asean

Source : Bloomberg

(18 Sep 24)

Currency : Local Currency



EPS (กำไรต่อหุ้น) ของประเทศใน Asean

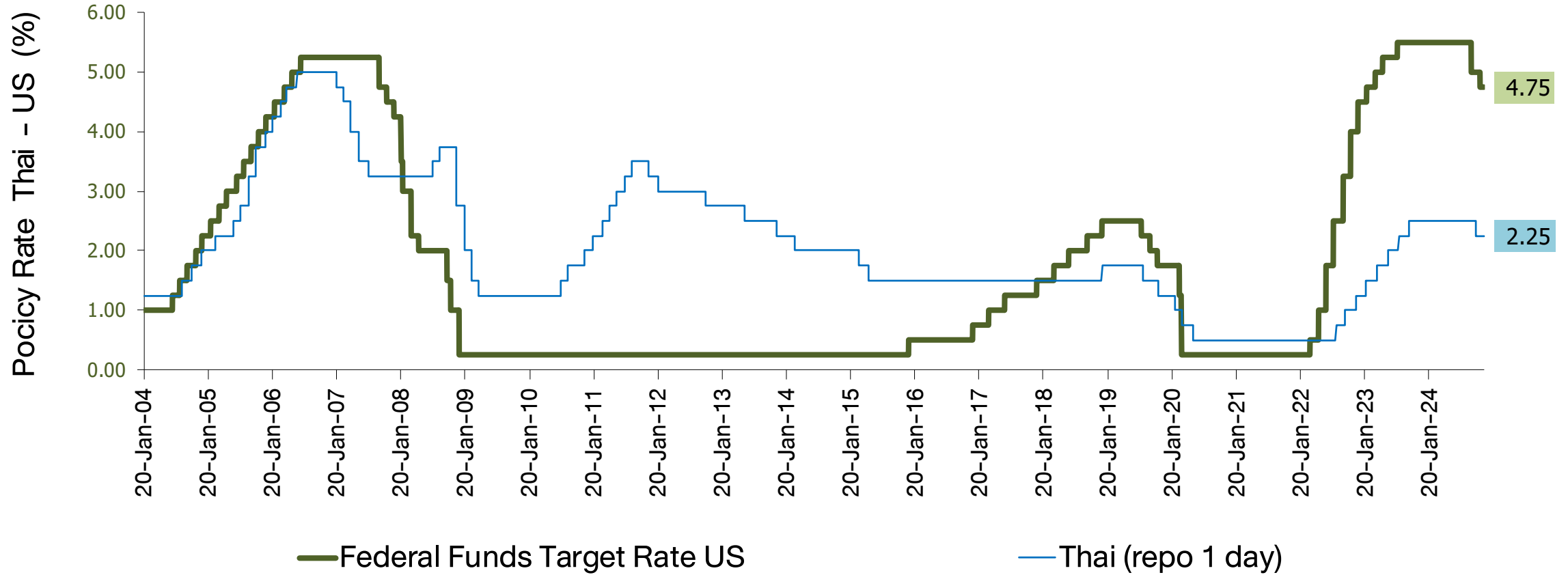
Thailand	2014	2015	2016	2017	2018	2019	2020	2021	2022	2023	2024(f)	2025(f)	2026(f)
EPS (THB)	75.43	73.25	93.67	99.66	96.34	86.2	36.8	83.7	106.8	83.47	89.88	101.26	109.74
Growth		-3%	28%	6%	-3%	-11%	-57%	127%	28%	-22%	8%	13%	8%
Index (end period)	1497.67	1288.02	1542.94	1753.71	1563.88	1579.84	1449.35	1657	1668	1415	1439.35	1439.35	1439.35
P/E	19.86	17.58	16.47	17.60	16.23	18.33	39.38	19.80	15.62	16.95	16.01	14.21	13.12
Indonesia	2014	2015	2016	2017	2018	2019	2020	2021	2022	2023	2024(f)	2025(f)	2026(f)
EPS (IDR)	237.59	156.85	224.11	321.21	288.66	287.7	121.5	227.8	480.6	472.3	526.76	581.2	651.55
Growth		-34%	43%	43%	-10%	0%	-58%	87%	111%	-2%	12%	10%	12%
Index (end period)	5226.95	4593.01	5296.71	6355.65	6194.5	6299.54	5979.07	6581	6850	7272	7836.07	7836.07	7836.07
P/E	22.00	29.28	23.63	19.79	21.46	21.90	49.21	28.89	14.25	15.40	14.88	13.48	12.03
Phillipine	2014	2015	2016	2017	2018	2019	2020	2021	2022	2023	2024(f)	2025(f)	2026(f)
EPS (PHP)	353	331.4	350.14	387.94	403.92	452.8	218.3	301.7	497.9	545.72	582.43	649.6	689.83
Growth		-6%	6%	11%	4%	12%	-52%	38%	65%	10%	7%	12%	6%
Index (end period)	7230.57	6952.08	6840.64	8558.42	7466.02	7815.26	7139.71	7122	6566	6450	7197.67	7197.67	7197.67
P/E	20.48	20.98	19.54	22.06	18.48	17.26	32.71	23.61	13.19	11.82	12.36	11.08	10.43
Vietnam	2014	2015	2016	2017	2018	2019	2020	2021	2022	2023	2024(f)	2025(f)	2026(f)
EPS (VND)	42.37	46.22	42.75	54.01	59.25	63.6	64	85.1	104.4	115.88	105.76	127.46	156.57
Growth		9%	-8%	26%	10%	7%	1%	33%	23%	11%	-9%	21%	23%
Index (end period)	545.63	579.03	664.87	984.24	892.54	960.99	1103.87	1498	1007	1129.93	1268.22	1268.22	1268.22
P/E	12.88	12.53	15.55	18.22	15.06	15.11	17.25	17.60	9.65	9.75	11.99	9.95	8.10
Malaysia	2014	2015	2016	2017	2018	2019	2020	2021	2022	2023	2024(f)	2025(f)	2026(f)
EPS (MYR)	108.19	94.15	98.28	107.9	79.32	89.7	71.1	100.4	114.1	99.94	108.82	118.64	126.33
Growth		-13%	4%	10%	-26%	13%	-21%	41%	14%	-12%	9%	9%	6%
Index (end period)	1761.25	1692.51	1641.73	1796.81	1690.58	1588.76	1627.21	1567	1496	1454	1657.69	1657.69	1657.69
P/E	16.28	17.98	16.70	16.65	21.31	17.71	22.89	15.61	13.11	14.55	15.23	13.97	13.12
China	2014	2015	2016	2017	2018	2019	2020	2021	2022	2023	2024(f)	2025(f)	2026(f)
EPS (CNY)	214.65	178.73	171.84	190.82	206.32	215.69	195.42	230.99	236.84	222.84	249.92	275.61	306.22
Growth		-17%	-4%	11%	8%	5%	-9%	18%	3%	-6%	12%	10%	11%
Index (end period)	3234.68	3539.18	3103.64	3307.17	2493.9	3050.12	3473.07	3639.78	3089.26	2974.94	3336.497	3336.497	3336.497
P/E	15.07	19.80	18.06	17.33	12.09	14.14	17.77	15.76	13.04	13.35	13.35	12.11	10.90
India	2014	2015	2016	2017	2018	2019	2020	2021	2022	2023	2024(f)	2025(f)	2026(f)
EPS (Rupee)	1349.82	1361.36	1371.18	1399.14	1505.71	1698.27	1774.53	1930.23	2522.35	2901.47	3529.41	4068.74	4223.75
Growth		1%	1%	2%	8%	13%	4%	9%	31%	15%	22%	15%	4%
Index (end period)	27499.4	26117.5	26626.5	34056.8	36068.3	41253.7	47751.3	58253.8	60840.7	72240.3	84198.9	84198.9	84198.9
P/E	20.37	19.18	19.42	24.34	23.95	24.29	26.91	30.18	24.12	24.90	23.86	20.69	19.93

Source : Bloomberg

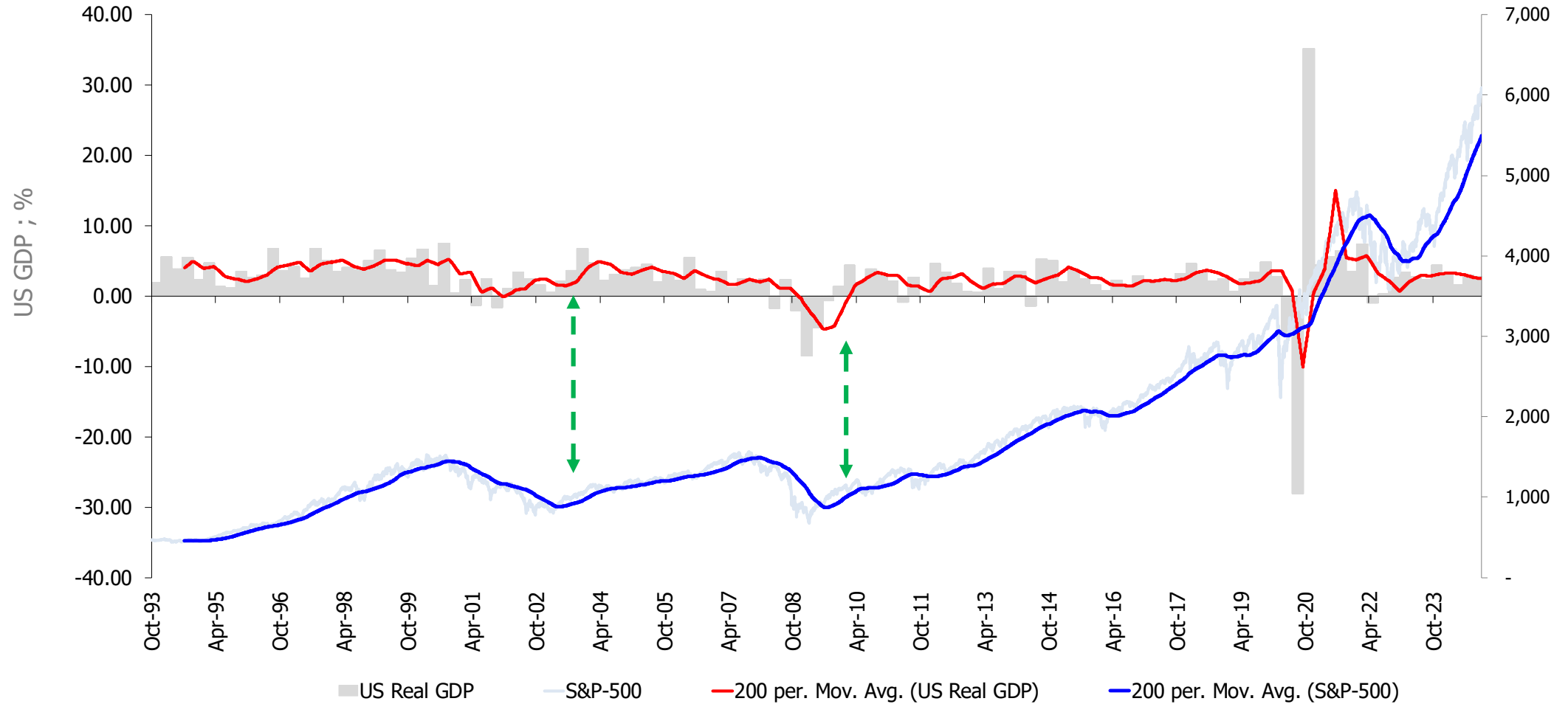
(30 Sep 24)

Currency : Local Currency

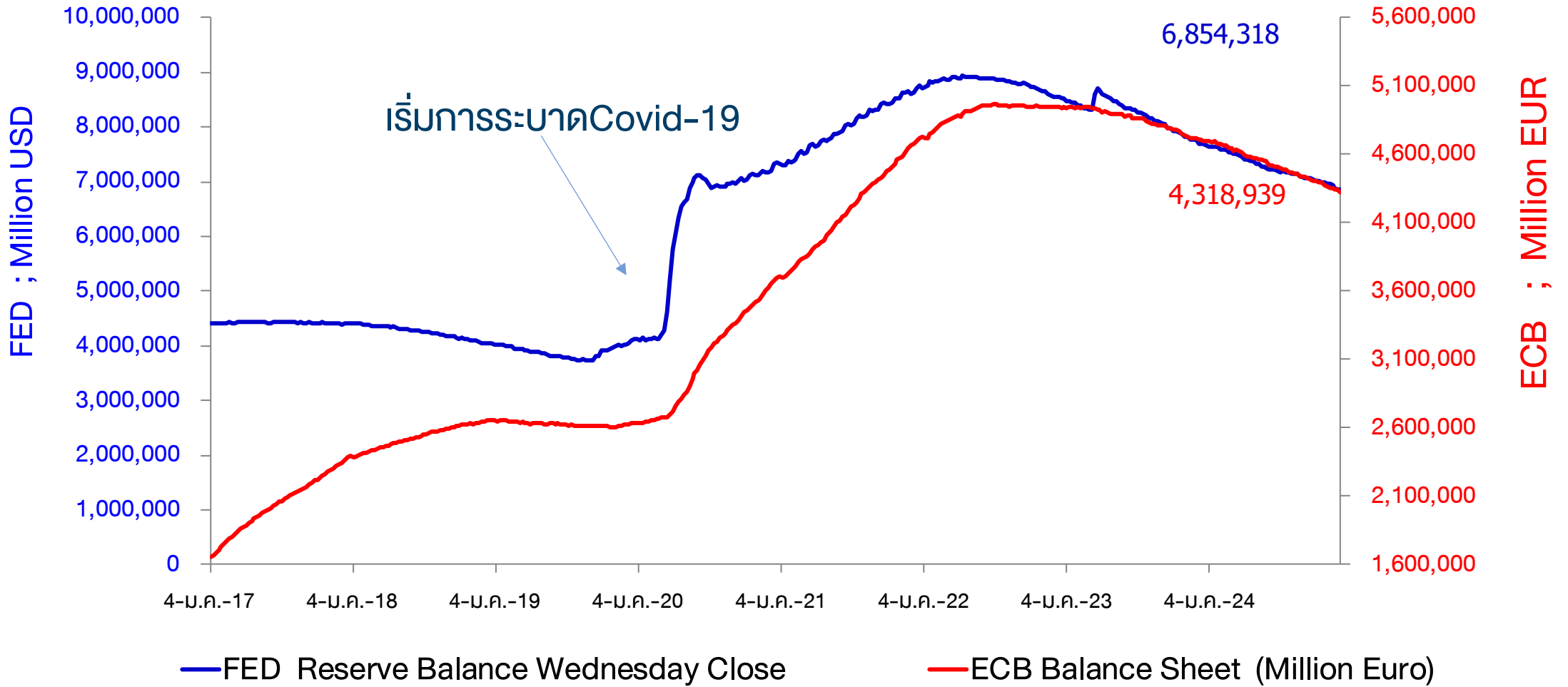
Federal Funds Rate & Thai Rate



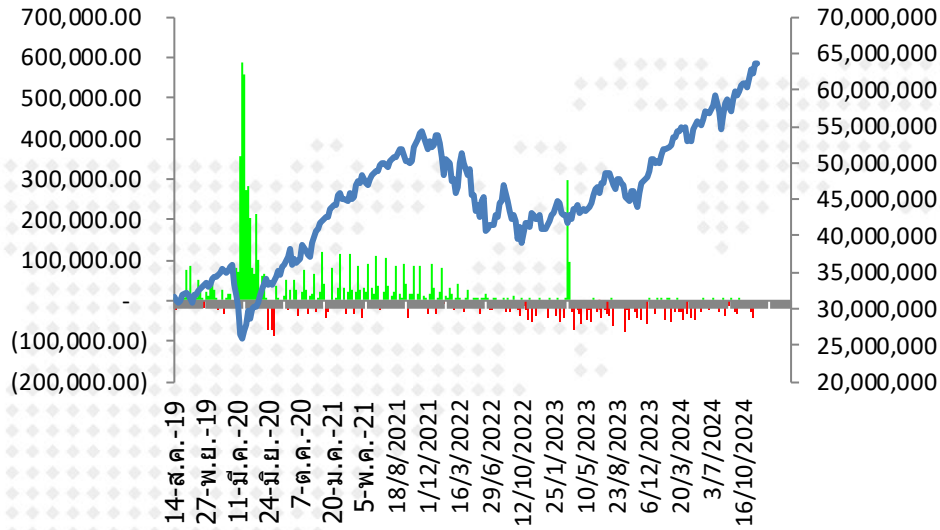
US Real GDP and S&P-500



Fed & ECB : Assets Purchase (QE Program)



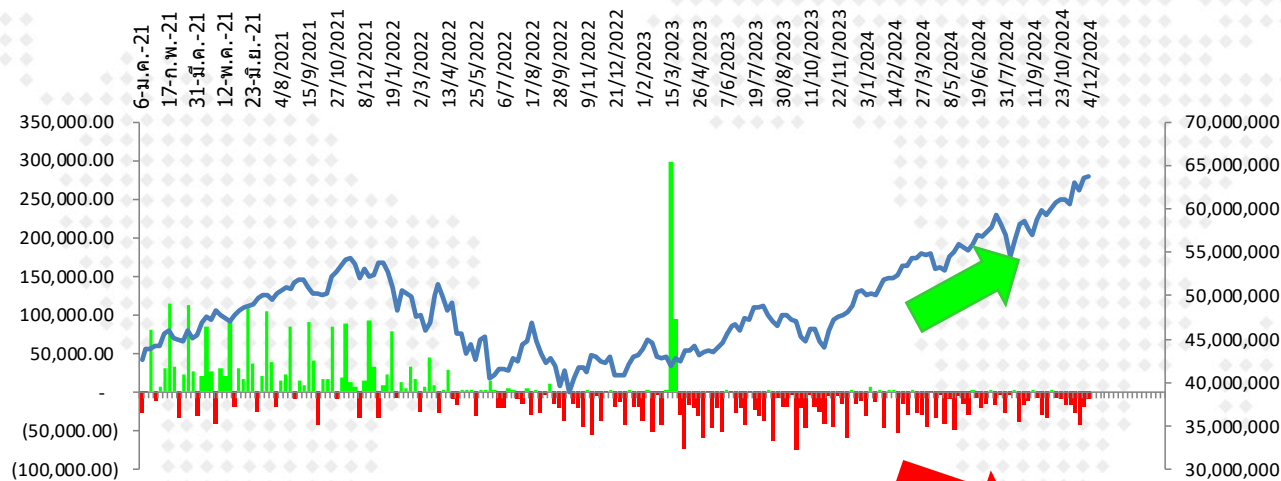
DAOL SEC



ตัวเลขการซื้อขายพันธบัตร
Fed (QE) รายสัปดาห์

■ FED Reserve Balance Wednesday Close

— Bloomberg United States Exchange Market Capitalization USD

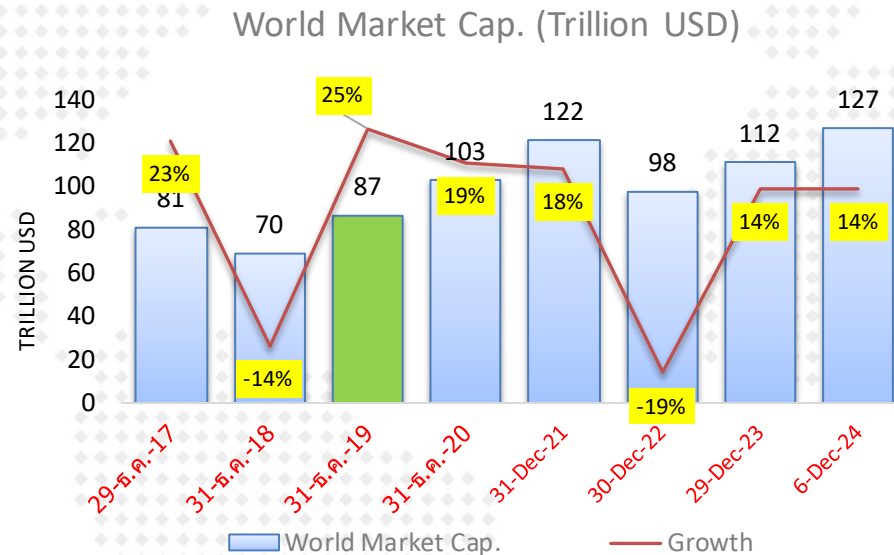


■ FED Reserve Balance Wednesday Close

— Bloomberg United States Exchange Market Capitalization USD

(4,596.00)	22/5/2024	7,263,580.0
(15,409.00)	29/5/2024	7,248,171.0
(28,914.00)	5/6/2024	7,219,257.0
3,739.00	12/6/2024	7,222,996.0
(6,166.00)	19/6/2024	7,216,830.0
(21,390.00)	26/6/2024	7,195,440.0
(15,122.00)	3/7/2024	7,180,318.0
3,027.00	10/7/2024	7,183,345.0
(16,172.00)	17/7/2024	7,167,173.0
(2,806.00)	24/7/2024	7,164,367.0
(27,942.00)	31/7/2024	7,136,425.0
(2,661.00)	7/8/2024	7,133,764.0
2,264.00	14/8/2024	7,136,028.0
(37,948.00)	21/8/2024	7,098,080.0
(16,967.00)	28/8/2024	7,081,113.0
(10,948.00)	4/9/2024	7,070,165.0
2,934.00	11/9/2024	7,073,099.0
(6,040.00)	18/9/2024	7,067,059.0
(28,951.00)	25/9/2024	7,038,108.0
(33,686.00)	2/10/2024	7,004,422.0
651.00	9/10/2024	7,005,073.0
(7,463.00)	16/10/2024	6,997,610.0
(9,371.00)	23/10/2024	6,988,239.0
(17,030.00)	30/10/2024	6,971,209.0
(17,947.00)	6/11/2024	6,953,262.0
(27,011.00)	13/11/2024	6,926,251.0
(43,308.00)	20/11/2024	6,882,943.0
(19,673.00)	27/11/2024	6,863,270.0
(8,952.00)	4/12/2024	6,854,318.0

การเปลี่ยนแปลงของ Market Cap. ตลาดหุ้นโลก นับตั้งแต่ปี 2017 - ปัจจุบัน



	World Market Cap.	Growth
30-ธ.ค.-16	66,383,155	
29-ธ.ค.-17	81,434,892	23%
31-ธ.ค.-18	69,647,068	-14%
31-ธ.ค.-19	86,990,167	25%
31-ธ.ค.-20	103,229,711	19%
31-Dec-21	121,522,850	18%
30-Dec-22	97,867,296	-19%
29-Dec-23	111,605,590	14%
6-Dec-24	127,279,720	14%

หมายเหตุ : การอัดฉีดเงินเข้าระบบของธนาคารกลางต่าง มีส่วนให้ตลาดหุ้นปรับตัวสูงขึ้น ในช่วงปี 2020-2021

Market P/E (current & Forward)

07-Dec-24

Index Name	country	Index	P/E Ratio	P/E Ratio	P/E Ratio	Dividend Yield	Current Earnings Yield	LAST_UPDATE	EPS (current year)	
			Trailing 12M	Forward ('24)	Forward ('25)					
			Current 12M	2567(f)	2568(f)					
FTSE Bursa Malaysia KLCI	MA	1,613.25	14.92	14.99	13.77	4.19	6.70	06-Dec-24	108.1	มาเลเซีย
PSEI - PHILIPPINE SE IDX	PH	6,729.14	11.69	11.42	10.32	2.82	8.56	06-Dec-24	589.5	ฟิลิปปินส์
Straits Times Index STI	SI	3,796.16	14.14	12.14	11.64	4.79	7.07	06-Dec-24	318.6	สิงคโปร์
KOSPI INDEX	SK	2,428.16	11.51	9.93	8.02	2.25	8.69	06-Dec-24	244.8	เกาหลีใต้
TAIWAN TAIEX INDEX	TA	23,193.27	21.56	18.70	16.32	2.41	4.64	06-Dec-24	1,240.6	ไต้หวัน
STOCK EXCH OF THAI INDEX	TH	1,451.96	19.65	16.57	14.93	3.32	5.09	06-Dec-24	86.2	ไทย (SET)
THAI SET 50 INDEX	TH	936.67	19.16	17.65	15.73	3.01	5.22	06-Dec-24	53.0	ไทย (SET50)
SENSEX	IN	81,709.12	23.53	23.55	20.47	1.20	4.25	06-Dec-24	3,505.2	อินเดีย
JAKARTA COMPOSITE INDEX	ID	7,382.79	16.84	12.31	11.73	3.67	5.94	06-Dec-24	599.6	อินโดนีเซีย
HO CHI MINH STOCK INDEX	VN	1,270.14	14.88	11.93	10.12	1.83	6.72	06-Dec-24	106.5	เวียดนาม
SHANGHAI SE A SHARE INDX	CH	3,568.12	16.40	13.58	12.31	2.60	6.10	06-Dec-24	262.8	จีน (A-Shares)
SHANGHAI SE COMPOSITE	CH	3,404.08	16.40	13.58	12.31	2.61	6.10	06-Dec-24	250.7	จีน (Composite)
HANG SENG INDEX	HK	19,865.85	9.89	9.50	9.01	4.01	10.11	06-Dec-24	2,115.4	ฮ่องกง
DOW JONES INDUS. AVG	US	44,642.52	24.36	24.01	21.05	1.57	4.11	07-Dec-24	1,876.3	สหรัฐฯ (Dow Jones)
S&P 500 INDEX	US	6,090.27	27.25	25.81	22.34	1.23	3.67	07-Dec-24	242.2	สหรัฐฯ (S&P-500)
NASDAQ COMPOSITE	US	19,859.77	40.76	37.50	29.41	0.69	2.45	07-Dec-24	547.1	สหรัฐฯ (Nasdaq)
CAC 40 INDEX	FR	7,426.88	14.16	14.56	13.55	3.32	7.06	07-Dec-24	511.0	ฝรั่งเศส
DAX INDEX	GE	20,384.61	17.02	15.51	13.72	2.72	5.88	07-Dec-24	1,316.0	เยอรมัน
NIKKEI 225	JN	39,091.17	19.11	19.10	19.54	1.81	5.23	06-Dec-24	1,915.0	ญี่ปุ่น (Nikkei)
FTSEUROFIRST 300 INDEX	EC	2,066.90	15.09	14.66	13.87	3.27	6.63	06-Dec-24	141.2	ยุโรป (300 บริษัท)
Euro Stoxx 50 Pr	EC	4,977.78	14.58	14.66	13.86	3.24	6.86	06-Dec-24	340.1	ยุโรป (50 บริษัท)
STXE 600 (EUR) Pr	EC	520.47	15.09	14.63	13.69	3.34	6.63	06-Dec-24	35.7	ยุโรป (600 บริษัท)
MSCI WORLD	MULT	3,855.07	22.78	22.04	19.70	1.68	4.39	07-Dec-24	178.0	ตลาดหุ้นโลก (MSCI)

Source : Bloomberg

Total Return Index : ผลตอบแทนจากการลงทุนในตลาดต่าง ในแต่ละช่วงเวลา

	MSCI World		MSCI EM		MSCI APAC ex Japan		S&P-500		SET Index		NASDAQ	
	Total Return	SD*	Total Return	SD*	Total Return	SD*	Total Return	SD*	Total Return	SD*	Total Return	SD*
5 day	1.1%	1.8%	2.0%	7.8%	2.2%	8.7%	0.9%	4.2%	1.7%	10.5%	2.7%	5.9%
1 month	3.6%	8.5%	-3.3%	11.8%	-3.2%	13.1%	5.4%	11.6%	-1.9%	10.8%	7.1%	16.2%
3 month	7.6%	8.9%	2.4%	13.5%	4.7%	15.3%	11.0%	11.3%	3.7%	11.9%	15.4%	16.3%
6 month	10.5%	11.2%	4.8%	14.2%	6.6%	15.5%	14.4%	13.4%	9.7%	11.6%	15.2%	19.6%
9 month	16.0%	10.6%	9.8%	13.8%	14.2%	15.2%	21.1%	12.7%	9.6%	11.3%	24.5%	18.3%
12 month	27.8%	10.1%	15.9%	13.2%	20.4%	14.6%	35.1%	12.2%	8.6%	11.0%	39.7%	17.6%
Month to date	1.1%	1.8%	2.0%	7.8%	2.2%	8.7%	0.9%	4.2%	1.7%	10.5%	2.7%	5.9%
Quarter to date	2.6%	8.4%	-6.0%	12.4%	-5.7%	14.5%	5.9%	11.2%	0.4%	10.6%	8.6%	15.8%
Year to date	21.7%	10.3%	9.8%	13.4%	14.2%	14.8%	29.2%	12.4%	6.0%	11.1%	32.3%	17.9%
2 ปี	19.9%	10.7%	8.4%	13.2%	8.6%	14.6%	25.3%	13.1%	-3.0%	11.3%	33.5%	18.0%
3 ปี	8.2%	14.2%	-1.0%	15.9%	-0.8%	17.4%	12.0%	17.5%	0.0%	11.3%	10.2%	23.6%
4 ปี	10.1%	13.3%	-0.7%	15.6%	-1.1%	17.0%	15.0%	16.4%	3.1%	12.0%	13.0%	22.1%
5 ปี	11.7%	17.1%	3.6%	17.5%	4.3%	18.3%	16.1%	21.4%	1.6%	17.0%	19.1%	25.5%
10 ปี	9.4%	14.4%	3.6%	15.9%	4.6%	16.2%	13.4%	17.9%	2.2%	14.6%	16.3%	21.4%

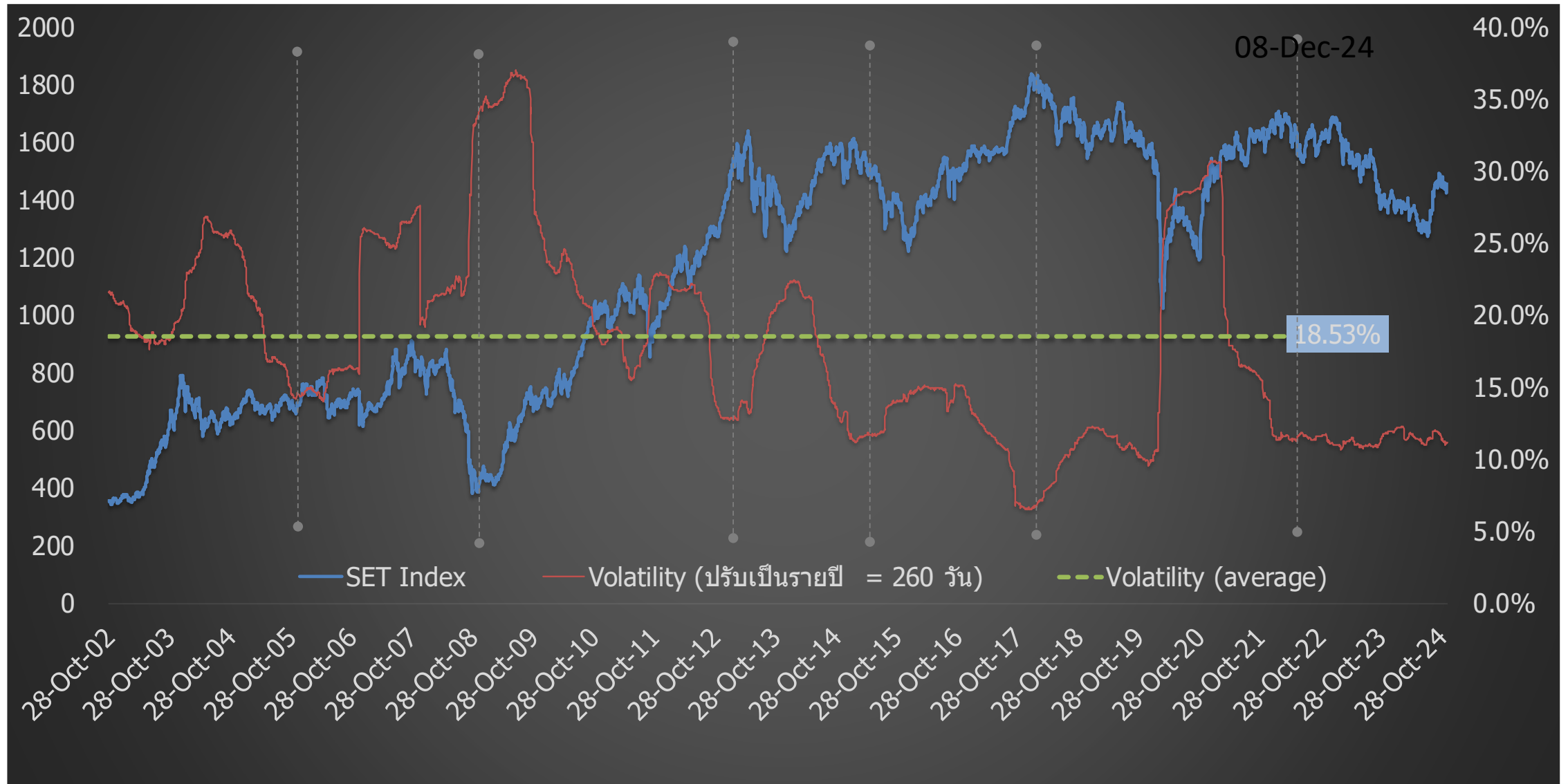
Remark : Total Return วัดจากวันสุดท้ายเทียบกับวันแรกของช่วงเวลานั้นๆ

8-Dec-2024

Source : Bloomberg

SD* = Standard Deviation ปรึ่เป็น Annualized

ตลาดหุ้นไทย อยู่ในภาวะซบเซา กินเวลานานที่สุดที่เคยมีมา



SET Index Target for 2024

11-Sep-24

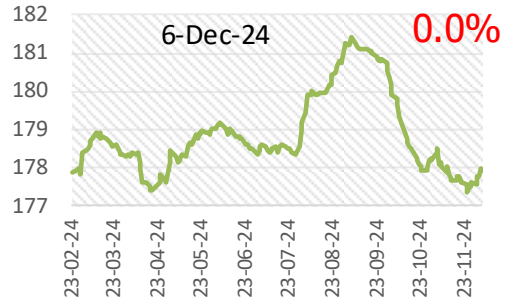
			SET TARGET			
			Worst	Base	Best	
			-0.25 SD	+0 SD	+0.25 SD	
	Net Profit	Net Profit Growth	EPS	16.62	17.28	17.95
Year 2020	453,584	-51%	41.8			
(Exclude THAI)	594,755	-35%	54.9			
Year 2021	1,016,531	124%	89.2			
Year 2022	1,001,815	-1.4%	84.0			
Year 2023	937,784	-6.4%	76.5			
Year 2024						
Base	1,061,657	13.2%	85.9		1542	
SET Target for Year 2024 : Average P/E = 17.3 ; 1 SD = 2.64 times ; P/E= 17.96 (+0.25SD) ; Share = 12,354 Mil. Shares						
Year 2025						
Best	1,146,589	8%	92.8			
Base	1,194,561	12.5%	96.6		1670	
Worst	1,220,905	15%	98.8			
SET Target for Year 2025 : Average P/E = 17.3 ; 1 SD = 2.64 times ; P/E= 17.28 (Avg.) ; Share = 12,362 Mil. Shares						
Year 2026	1,289,059	7.9%	104.3		1733	
SET Profit for Year 2026 : Estimate Net Profit Growth = 7.9% (Bloomberg Survey ; 9 Sep 24) ; P/E=16.62x (-0.25SD)						

Remark : Year 2021-2025 Exclude "THAI", STARK

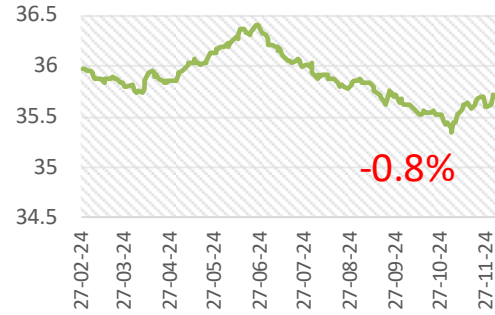
- กำไรของปี 2024 เราปรับขึ้น 5.2% จากประมาณการเดิม เป็น 1.061 ล้านล้านบาท EPS ปรับจาก 81.6 เป็น 85.9 บาท..... ดัชนีสิ้นปี คาดจบที่ 1542 จุด
- ปี '25 คาดกำไรขยายตัว 12.5% อยู่ที่ 1.19 ล้านล้านบาท ; EPS 96.6 บาท/หุ้น ค่า Forward P/E อยู่ที่ 14.8x (1431จุด)
- เป้าหมายดัชนี ปี '25 ที่ 1670 จุด โดยใช้ P/E ที่ค่าเฉลี่ย (17.3x)
- ความเสี่ยงที่จะทำให้ ดัชนี ปี '25 ไม่ถึงเป้าหมาย คือ มีปัญหาด้านการเมือง หรือ เศรษฐกิจยังโตช้า และจีน ยังไม่ฟื้น

การปรับ EPS ตลาดหุ้นสำคัญๆ ปี 2024

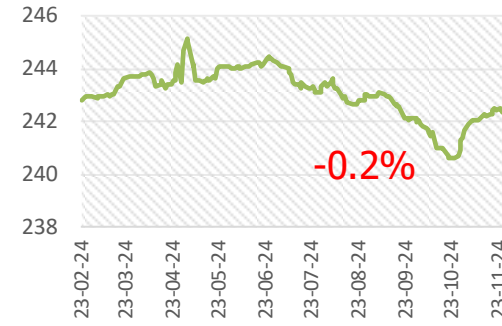
MSCI WORLD



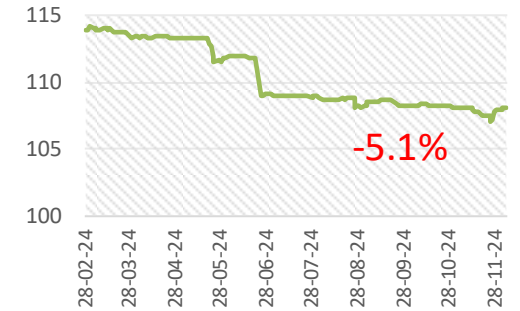
STXE 600 (EUR) Pr



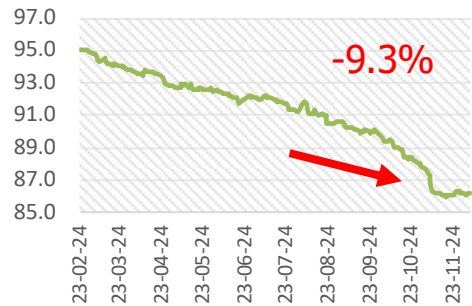
US (s&p-500)



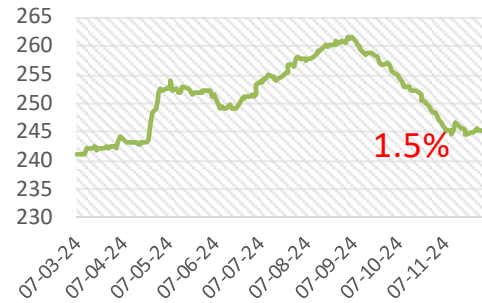
Malaysia



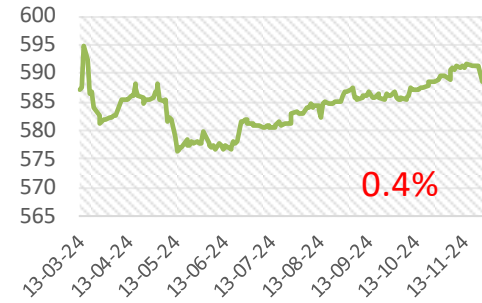
Thailand



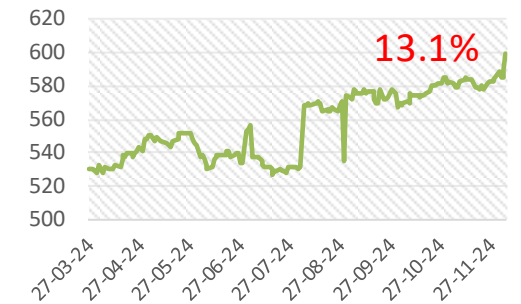
South Korea



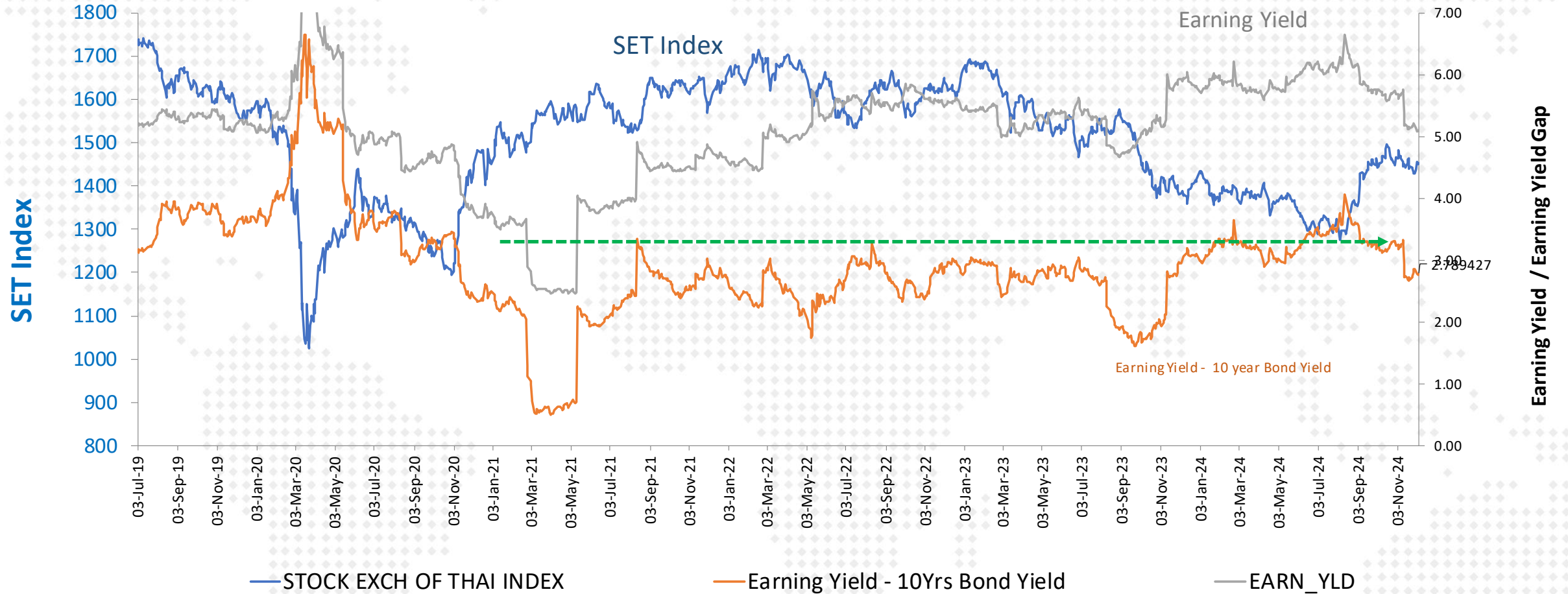
Philippine



Indonesia

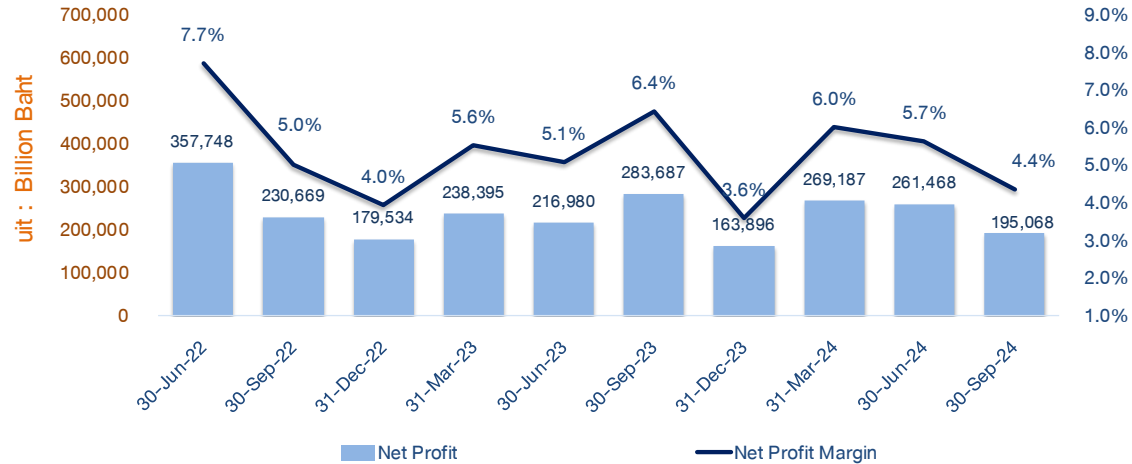


Thai Stock Market (Earning Yield Gap)

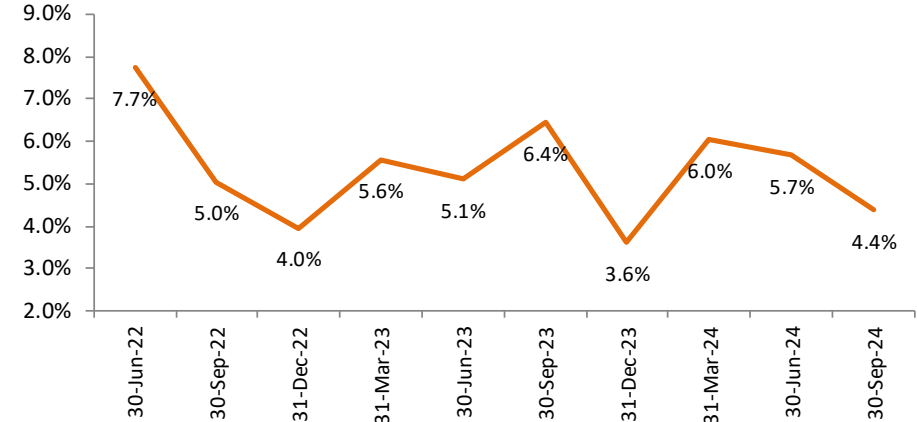


SET Profitability as of 3Q-2024

SET : Net Profit & Net Profit Margin

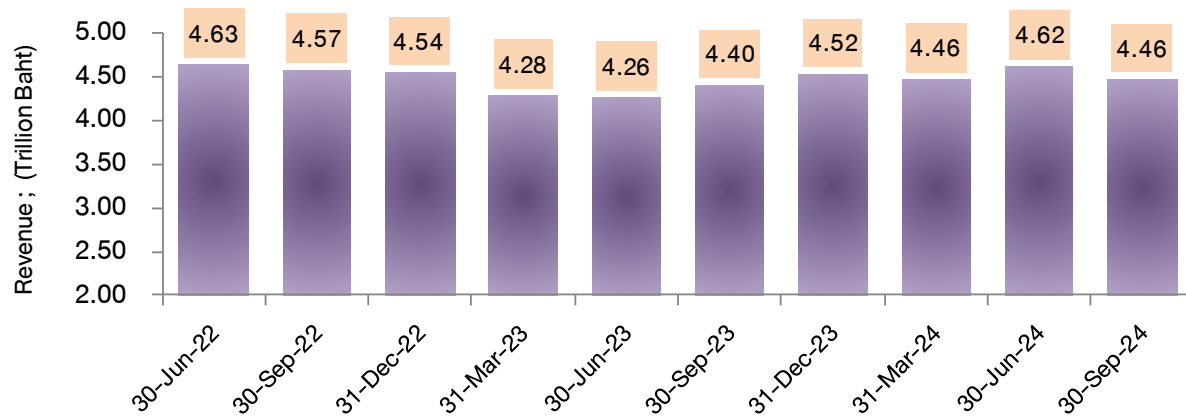


SET : Net Profit Margin



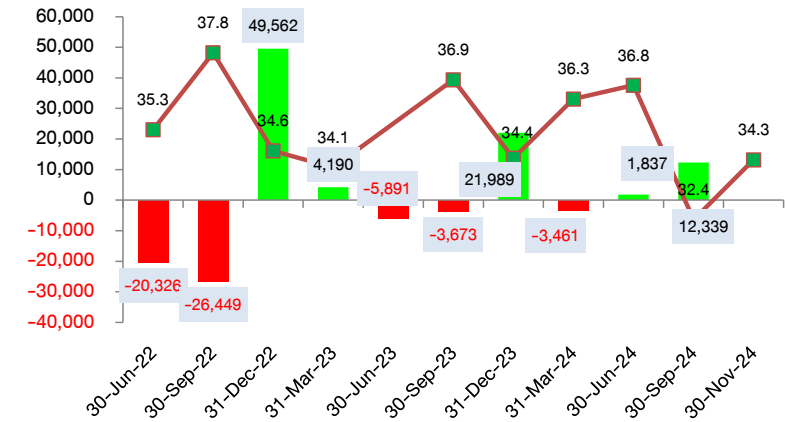
SET : Revenue

30-Nov-24



FX Gain/Loss บริษัทในตลาด

(ข้อมูลเบื้องต้นจาก Bloomberg)






Disclaimer: This report has been prepared by DAOL SECURITIES (THAILAND). The information herein has been obtained from sources believed to be reliable and accurate; however, DAOL SEC makes no representation as to the accuracy and completeness of such information. Information and opinions expressed herein are subject to change without notice. DAOL SEC has no intention to solicit investors to buy or sell any securities in this report. In addition, DAOL SEC does not guarantee returns nor price of the securities described in the report nor accept any liability for any loss or damage of any kind arising out of the use of such information or opinions in this report. Investors should study this report carefully in making decisions. All rights are reserved. This report may not be reproduced, distributed or published by any person in any manner for any purpose without the permission of DAOL SEC Investment in securities has risks. Investors are advised to consider carefully before making decisions.

DAOL SEC

DAOL SECURITIES (THAILAND) PCL
บริษัทหลักทรัพย์ ดาโอ (ประเทศไทย) จำกัด (มหาชน)

'DAOL, your lifetime financial partner'

 contactcenter@daol.co.th  02 351 1800 กด 1  www.daolsecurities.co.th

 [daol.th](https://www.facebook.com/daol.th)  DAOL Channel  @daolsec