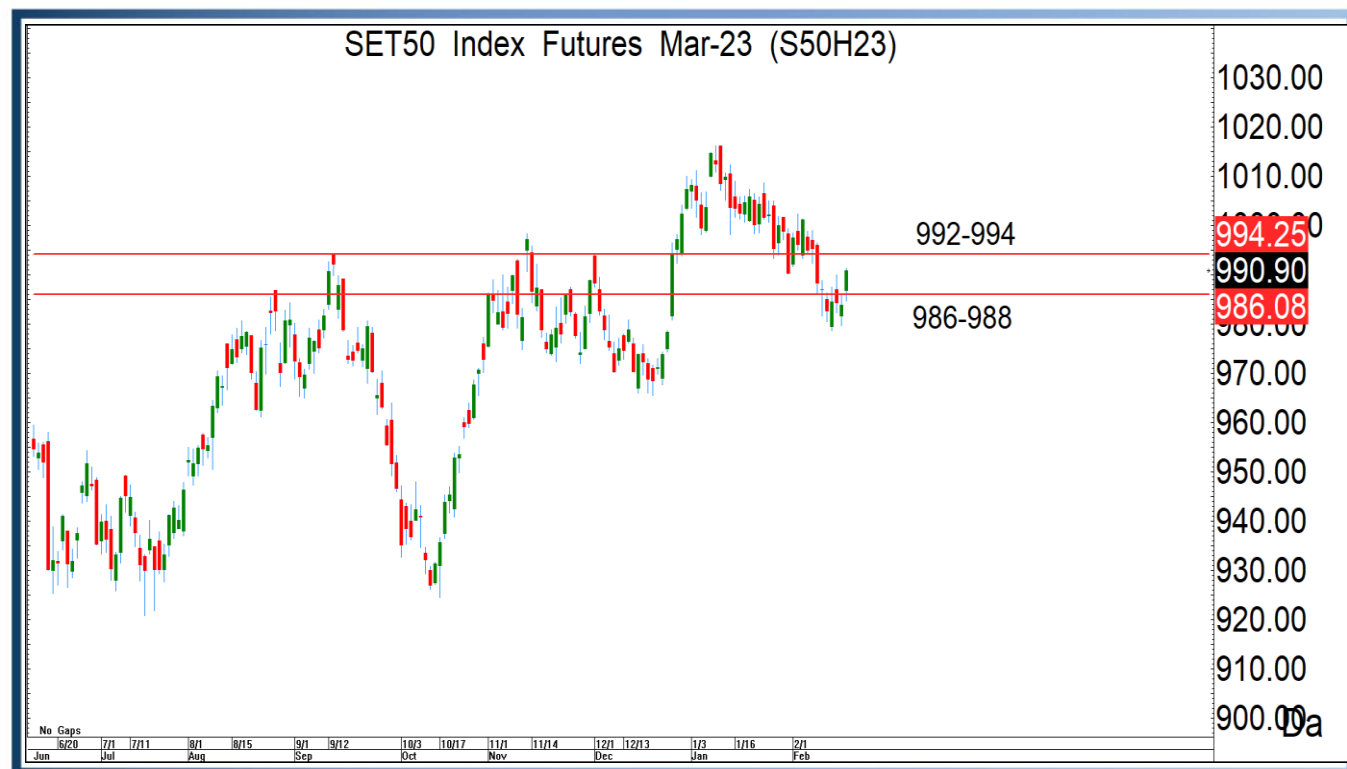


Trading Long

แนวรับ : 986-988

แนวต้าน : 992-994

Cut : 985



SET50 Index Futures

	SET50	S50H23	S50M23
Close	994.81	990.90	988.80
Chg	8.6	7.1	6.3
OI		545,557	56,850
Theoretical	-	995.27	996.25
Basis	-	-3.91	-6.01
Prem/Disc	-	-4.37	-7.45

Analyst : Piyatat Pasommanatsakul (Reg. no. 081741)

ทิศทางหลัก: Sideway

Short-Term View

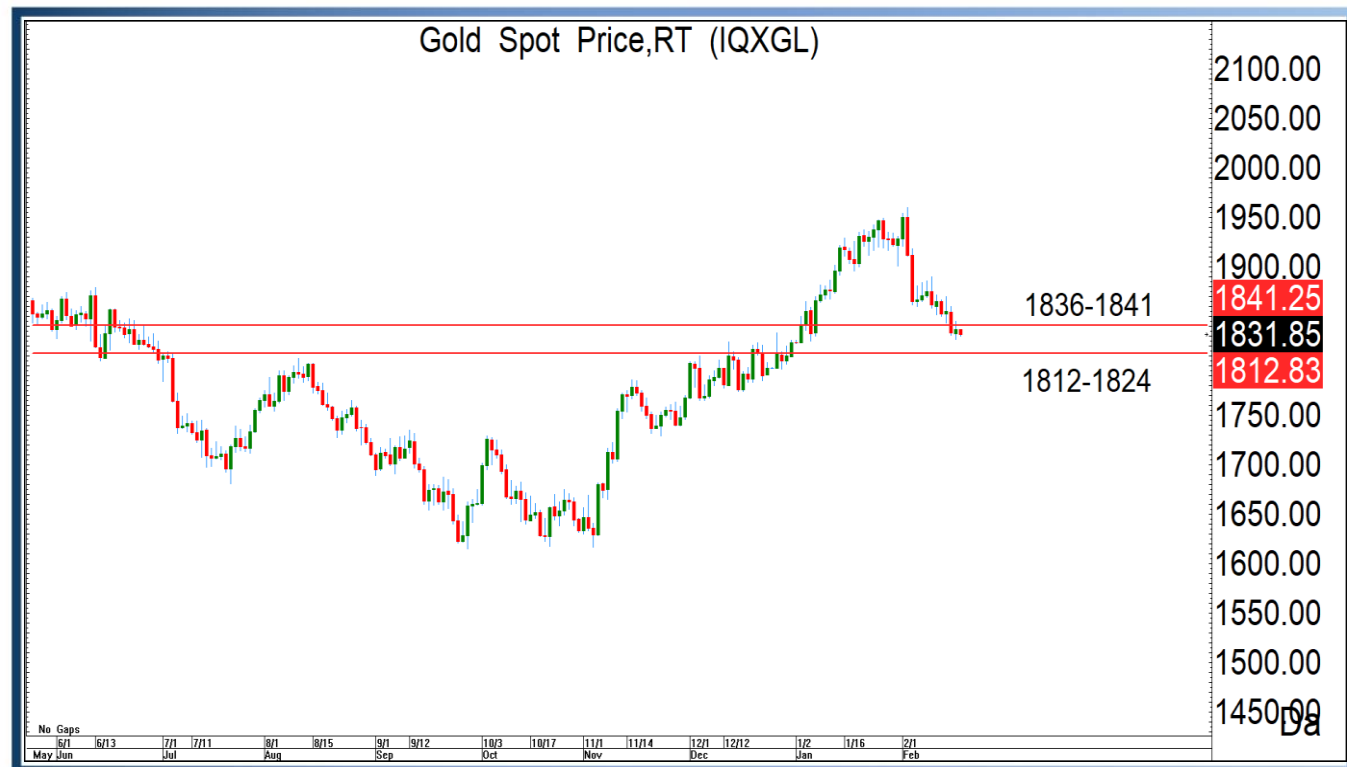
- **ผู้เล่นขา Long:** หลังปรับกลยุทธ์ในช่วงเที่ยงวานนี้ (Trading Long) วันนี้เล่นฝั่ง Long ได้ต่อ แต่นั่นการรอจังหวะย่อแล้วซื้อ External factor อยู่ในด้านลบ (ตลาดต่างประเทศปิดลบ) แต่ไทยได้งบ GULF ที่ออกมาดีหนุน สำหรับ S50H23 มีโซนแนวรับที่ 986-988 จุด ส่วนแนวต้าน 992-994 จุด
- **ผู้เล่นขา Short:** ปิด Short และ Wait & See

ถือ Short

แนวรับ : 1812-1824

แนวต้าน : 1836-1841

Cut : 1845



ทิศทางหลัก: Sideway-Sideway down

- ผู้เล่น Long: Wait & See
- ผู้เล่น Short: แนะนำให้ถือสถานะ Short ต่อ และขยับแนวรับของ Gold Spot ลงมาที่บริเวณ 1812-1824 เช่นเดียวกับแนวต้านที่ยับลงมาในกรอบ 1836-1841 Momentum ขาลงยังแข็งแกร่งการเล่น Short ได้เปรียบ

Weekly Key Event

- 17 Feb 23: US ดัชนีราคาสินค้านำเข้า ม.ค.
- 17 Feb 23: US Speech สมาชิก FED (20.30)
- 17 Feb 23: US Speech สมาชิก FED 2 (22.00)
- Pending Event: Russia-Ukraine Meeting

Analyst : Piyatat Pasommanatsakul (Reg. no. 081741)